

# MUZEUM ŠKOLÁM

Nabídka edukačních programů  
Muzea Komenského v Přerově  
na školní rok 2024/2025



Muzeum Komenského v Přerově, p.o.





## ÚVODNÍ SLOVO:

Vážené pedagožky, vážení pedagogové,

právě držíte v rukou nabídku edukačních programů **Muzea Komenského v Přerově** na školní rok 2024/2025, jejímž hlavním cílem je pozvat vás a vaše žáky do našeho muzea. Navštívit můžete nejen přerovský zámek, ale také ornitologickou stanicí ORNIS nebo hrad Helfštýn. Velice rádi vás přivítáme nejen v našich unikátních interiérech expozic a výstav, ale také vás rádi vezmeme do terénu za přírodou i kulturou.



Vybrat si můžete z široké škály programů, které lze využít jako doplněk k výuce dějepisu, českého jazyka, občanské výchovy, přírodopisu, zeměpisu i dalších předmětů. Obsah všech našich edukačních programů je vždy pečlivě koncipován tak, aby co nejzajímavější formou nejenže rozšířil a doplnil vaši školní výuku, ale především tak, aby vzbudil u dětí zájem a zvědavost.

Stejně jako v předchozích letech jsme se snažili brožuru vytvořit co nejpřehlednější; s výběrem toho nejvhodnějšího programu vám pomohou informační ikony – díky nim snadno zjistíte, pro jakou věkovou kategorii je daný program vhodný, jaká je délka a cena programu a jaké aktivity zahrnuje. Také stále platí, že kromě žáků a studentů rádi uvítáme i další organizované skupiny, ať už se jedná o zájmové kroužky, příměstské tábory nebo zájezdy zvědavých dospělých.

Přestože jsme se do této brožury snažili dostat všechny důležité informace, může během roku docházet k drobným změnám – proto doporučujeme sledovat sekci „Pro školy“ na našich webových stránkách (<https://prerovmuzeum.cz> a weby našich poboček), nebo pokud nám udělíte souhlas, můžeme vás o všech novinkách informovat pravidelně e-mailem.

Těšíme se na vaši návštěvu,

Mgr. Jana Trtíková, muzejní pedagožka  
a ostatní edukátoři



Úvodní slovo .....	1
Všeobecné informace a objednávky .....	3
Informační ikony .....	5
<b>Zámek Přerov</b> .....	6
<b>PROGRAMOVÁ NABÍDKA:</b>	
Stálá nabídka .....	7
Krátkodobé programy .....	14
<b>ORNIS</b> .....	16
<b>PROGRAMOVÁ NABÍDKA:</b>	
Stálá nabídka .....	18
Krátkodobé programy .....	25
Další aktivity .....	26
<b>Hrad Helfštýn</b> .....	27
Stálá nabídka .....	28
Informace o GDPR .....	29





### JAK SE OBJEDNAT:

V případě zájmu o některý z edukačních programů nás kontaktujte nejlépe **TELEFONICKY**. Konkrétní kontakty najdete před každou sekcí nabídky. Máte-li jakékoli otázky k obsahu nebo průběhu jednotlivých programů, neváhejte se s námi spojit.

### ZÁVAZNÁ OBJEDNÁVKA MUSÍ OBSAHOVAT:

- název programu
- datum a čas konání
- věkovou kategorii (ročník) a počet žáků ve skupině
- název školy
- vaše jméno a kontakt na vás

Pokud máte na průběh programu zvláštní přání či požadavky, nezapomeňte je zmínit.

### OBJEDNÁNÍ A ZRUŠENÍ PROGRAMŮ:

Objednávejte se **VŽDY** s dostatečným předstihem, abychom vám mohli vyhovět ohledně termínu a času začátku programu. Pokud musíte ze závažných důvodů objednávku zrušit, **NEZAPOMEŇTE** nás co nejdříve kontaktovat. Pokud dojde k jakýmkoli komplikacím z naší strany, o změnách vás budeme neprodleně informovat.

### POČET ŽÁKŮ:

Z bezpečnostních a prostorových důvodů je doporučený počet žáků 20–25 dětí na jeden program. Při vyšším počtu účastníků nelze zaručit 100% kvalitu programu. V těchto případech doporučujeme rozdělení žáků do více skupin. Lze např. uspořádat dva paralelně běžící programy nebo jeden program v kombinaci s prohlídkou výstavy/expozice. Pokud není uvedeno jinak, minimální počet pro realizaci edukačního programu je **5 platících návštěvníků**.

### VSTUPNÉ

Nejjednodušším způsobem, jak uhradit vstupné za program, je **PLATBA NA MÍSTĚ** konání v **HOTOVOSTI** před začátkem programu; bude vám vystaven doklad se všemi náležitostmi.

Platba formou faktury **JE MOŽNÁ** (například v případě projektů a šablon), ale v takovém případě od vás potřebujeme předem **PÍSEMNOU OBJEDNÁVKU** se všemi fakturačními a projektovými údaji na příslušnou e-mailovou adresu (dle pobočky MKP). Samotná faktura je vystavena po proběhnutí programu dle reálného počtu žáků, kteří se programu zúčastnili.

Nově také disponujeme platebním terminálem – je tedy možno platit také **KARTOU**.



### **POMŮCKY A VYBAVENÍ ŽÁKŮ:**

Na většinu našich programů není třeba si nosit žádné vlastní pomůcky. Pokud budou součástí programu požadavky na materiál či pomůcky, upozorníme vás předem.

Některé edukace (zejména u programů ORNIS) mohou probíhat i v exteriéru. Na programy probíhající v přírodě musí být všichni účastníci vhodně obuti a oblečení.

### **DALŠÍ INFORMACE A VAŠE OTÁZKY:**

Záleží nám na pohodě vašich žáků a bezproblémovém průběhu celé vaší návštěvy. Proto nás prosím předem informujte, zda se ve skupině nachází jakkoli znevýhodnění či handicapovaní žáci (poruchy učení či chování, fyzický či mentální handicap či jiná závažná omezení...). Díky těmto údajům můžeme program předem přizpůsobit tak, aby si jeho průběh všichni bez obav užili a zároveň předešli možným nepříjemným situacím či komplikacím.

### **VÁŠ PEDAGOGICKÝ DOZOR**

Za kázeň a bezpečnost dětí zodpovídá po celou dobu návštěvy muzea pedagogický doprovod. Jeho přítomnost je po dobu trvání programu nezbytná.

### **NÁVAZNOST NA RVP**

Obsah našich programů vychází z příslušných platných rámcových vzdělávacích programů (RVP), aby obsah skutečně doplňoval a prohluboval školní výuku. Výčet znalostí a schopností, které konkrétní program u žáků rozvíjí, naleznete na webu muzea v sekci „Pro školy“: <https://prerovmuzeum.cz/pro-skoly>.

### **KDO VÁS BUDE PROVÁZET**

Naši edukátoři a průvodci jsou vyškoleni pro práci s dětmi a nadále se vzdělávají a seznamují s aktuálními vzdělávacími trendy. Tvůrci obsahu všech edukačních programů jsou pak zkušení muzejní pedagogové s dlouholetými zkušenostmi. Samozřejmě je pro nás také spolupráce s odborníky z dalších vědních oborů.



## INFORMAČNÍ IKONY



Jaro



Léto



Podzim



Zima



Celoročně



Rozvoj motoriky



V exteriéru



Literárně zaměřený



O tradicích a zvycích



Krátkodobý program



Badatelský výzkum



Zaměřený na historii



Hravý (odlehčená forma)



Kontaktní (se zvířaty)



O zdravém životním stylu



Hudebně zaměřený



Přírodovědný



Dramaticky zaměřený



Se zapojením všech smyslů



Zážitková pedagogika



Umělecky zaměřený



Zeměpisný



Storytelling



Cena



Délka programu



Věková skupina (typ školy)



# Zámek Přerov

Horní náměstí 1, Přerov, 750 02

**Mgr. Jana Trtíková, muzejní pedagožka**

trtikova@prerovmuzeum.cz, mobil: 725 337 426, tel.: 581 201 929 (po–pá)

**Objednávky programů:** 581 250 531 (út–ne, pokladna zámku)  
pokladna@prerovmuzeum.cz

**Podrobné informace o programech:** <https://prerovmuzeum/pro-skoly>

**Celoroční tevírací doba:**  
úterý–pátek od 8.00 do 17.00  
sobota–neděle od 9.00 do 17.00

**Muzeum Komenského v Přerově** se nacházejí v budově přerovského zámku, a nabízí nejen celou řadu edukačních programů pro školy, ale i krátkodobé či jednorázové akce pro širokou veřejnost, čímž se významně podílí na kulturním životě v Přerově.

Stálé expozice muzea mají velký vzdělávací potenciál – nabízené programy návštěvníkům představují řadu oblastí, jako např. dějiny českého školství, osobnost Jana Amose Komenského, archeologické nálezy z Přerovska a okolí nebo národopis a folklorní zvyky na Hané. Z přírodovědných oborů pak muzeum nabízí programy k expozicím entomologie a mineralogie. Edukační programy a výtvarné dílny každoročně doplňují také řadu krátkodobých výstav, které rozšiřují programovou nabídku o další zajímavá témata.

Naše programová nabídka se vždy snaží reagovat na aktuální požadavky a přání pedagogů; naším cílem je podporovat neformální vzdělávání žáků a studentů ze všech typů a stupňů vzdělávacích institucí. Náplň edukací i jednotlivé aktivity jsou připravovány tak, aby odpovídaly nárokům moderní výuky i platným Rámcovým vzdělávacím programům. Snažíme se využívat nejnovější pedagogické metody a postupy, a děti tak příjemným způsobem vést k pozitivnímu vztahu k našemu kulturnímu a historickému dědictví. Kromě vědomostí a dovedností chceme mladým návštěvníkům zprostředkovat také nevšední prožitky, zkušenosti, nebo i emoce.

Školní skupiny jsou u nás vždy vítány a těšíme se na brzké setkání v našem muzeu.



### Hurá za mamuty!



Probíráte s vašimi žáky nejstarší období dějin lidstva a rádi byste váš výklad nějak oživila a prohloubili?

Malým i větším návštěvníkům poutavým způsobem přiblížíme, jak se žilo v období lovců mamutů nebo třeba v keltské osadě. Dozvědí se, co tehdejší lidé jedli, jak bydleli, nebo zjistí, jaké bývalo v pravěku počasí. Samozřejmě se seznámí i s mamutem. Zároveň dětem přiblížíme archeologickou profesi – co člověk potřebuje znát, aby mohl pracovat v tomto krásném, avšak velice náročném oboru.

Tento nejstarší, ale nejnavštěvovanější program pro malé i velké školáky si stále zachovává své kvality: kombinujeme nejrůznější aktivity a metody, abychom prohloubili znalosti dětí a vzbudili jejich zájem. Pevně věříme, že si vaši žáci z programu odnesou nejen nové vědomosti, ale i nevšední zážitky.

### Krásy pravěkého umění



Co všechno dnešní vědci vědí o pravěkých artefaktech? Lze skutečně hovořit o umění jako takovém, a proč pravěcí lidé začali předměty kolem sebe zdobit a přetvářet? Na všechny tyto otázky se návštěvníci pokusí najít během programu odpověď. Bádání ve skupinách doplní nejen bohatý obrazový materiál, ale také kvalitní kopie vybraných významných artefaktů.

Obsah programu je zaměřen především na předměty nalezené v okolí Přerova a jinde na Moravě; nezapomeneme ovšem zmínit i nejznámější umělecké projevy z celého světa, jako například jeskynní malby v Lascaux či v Altamirě nebo Willendorfskou Venuši. Putování k pravěkým umělcům povede vystudovaná historička umění Mgr. Jana Trtíková, která má za sebou i archeologickou praxi.

**Po dohodě lze program rozšířit o výtvarný workshop inspirovaný pravěkým uměním (délka rozšířeného programu je 120 minut, cena 60 Kč). Nutno objednat alespoň 14 dní předem!**





### Neobyčejné dějiny obyčejné školní třídy



Že do školy musí chodit každý, o tom dnes nikdo nepochybuje. Ale jak to bylo dříve, třeba v 17. století nebo třeba před sto lety?

Tato oživená komentovaná prohlídka části muzea s řadou zábavných aktivit je vhodná pro malé i velké návštěvníky. Vše se odehrává přímo v expozicích školních tříd – všichni si budou moci vyzkoušet, jak se sedělo ve starých školních škamnech a lavicích. Důležitými milníky z dějin školního vyučování vás provede vážený pan ředitel nebo poněkud excentrická slečna učitelka. Společně odhalíte řadu zaniklých školních zvyků, vyzkoušíte si, jak se psal krasopis, nebo zjistíte, k čemu sloužil kalamář, břidlicová tabulka, plivátko či diárium. Ti nejdovnější dobrovolníci pak mohou na vlastní kůži zakusit i dřívější školní tresty...

**A pozor – neposední návštěvníci budou vyvoláni k tabuli!**

### Putování s J. A. Komenským



Když se řekne Jan Amos Komenský, většině z nás se ihned vybaví spojení „Učitel národů“, některým pak také názvy jeho nejvýznamnějších děl. Jak je ale možné, že tohoto kněze, učitele, myslitele a vědce ze 17. století zná dodnes skutečně celý svět? A co má Komenský společného s Přerovem?

Tento program je vhodný pro všechny věkové kategorie. Tajemná průvodkyně z minulosti provede zajímavým a nesnadným životem J. A. Komenského jak ty nejmenší návštěvníky, tak izdatné studenty. Malé žáčky čeká řada herních aktivit, během kterých poznají záhadné dobové předměty. Zjistí také, jak před čtyřmi sty lety vypadala školní třída a jak probíhalo školní vyučování.

Starší žáky pak čeká badatelská práce nad časovou osou 17. století. Připomenou si popravu 27 českých pánů a bitvu na Bílé hoře, přečkají strastiplnou třicetiletou válku a poznají hrůzy morových epidemií. Odhalí, jaké měly tyto historické události vliv na společnost a co znamenaly právě pro Komenského, jeho studium, práci i rodinu, a proč byl celý život na cestách.



### Tváře J. A. Komenského



Jméno Jana Amose Komenského u nás zná téměř každý. Většina si pak vybaví i některá z jeho slavných děl. Jak ale Komenský vypadal? Proč se stal „Učitelem národů“ a jak prožíval zásadní milníky svého života? Kolika vědeckým oblastem se věnoval? Se kterými osobnostmi tehdejší Evropy se znal nebo si s nimi dopisoval? Co pro něj bylo opravdu důležité a jak to ovlivňovalo jeho rozhodnutí?

Program vytvořený speciálně pro studenty gymnázií a středních škol připomene Komenského strastiplnou životní cestu napříč Evropou – postupně „navštívíme“ všechny země, kde Komenský žil nebo kam zavítal z pracovních důvodů. Skrze různorodé aktivity se účastníci programu seznámí se všemi jeho „profesemi a podobami“ a nakonec si sestaví jeho tvář – ale hlavně zjistí, že byl osobou vskutku mnohovrstevnatou a obdivuhodnou.



### Ze života hmyzu



Lektorovaný edukační program *Ze života hmyzu* je určen zejména předškolákům a školákům z prvního stupně základních škol, kteří se se zástupci hmyzí říše postupně seznamují. Malí návštěvníci zblízka prozkoumají nejznámější druhy hmyzích kamarádů, dozvědí se, jakou úlohu hmyz v přírodě sehrává a proč je důležité jej chránit.

V expozici entomologie se pak žáci skrze zábavné aktivity ponoří do rozmanitého světa hmyzu a odhalí všechny zásadní informace: z jakých částí se skládá hmyzí tělo, jak hmyz komunikuje, jak se vyvíjí a rozmnožuje nebo čím se živí. Na děti čekají samostatné interaktivní úkoly, práce s lupou nebo pozorování hmyzu pod mikroskopem.



### O královně Medunce



Tato druhá varianta programu *Ze života hmyzu* je upravená pro ty nejmenší návštěvníky – pro děti z mateřských škol a dětských skupin. Povídání bude tentokrát pouze o jednom druhu hmyzu: o včelách. Včelí královna Medunka děti seznámí se životem ve včelím úlu a s různými druhy včelí práce. Malí návštěvníci poznají základní včelí „výrobky“, naučí se včelí taneček a nakonec si vyrobí krásnou svíčku ze včelího vosku.

### Poklady z hlubin Země



Mineralogie nebývá mezi žáky zrovna nejoblíbenější téma v hodinách přírodopisu – o tom svědčí i řada nelichotivých přezdivek této vědy. Náš program probíhající v expozici mineralogie však dodá zdánlivě nudnému učivu nový rozměr.

Podoba programu vychází přímo z potřeb pedagogů a studentů – všechny příklady a ukázky přibližují svět mineralogie skrze situace z reálného života. Kde všude se s minerály mohou žáci setkat? Které z nich nosí dennodenně po kapsách, aniž by si to uvědomovali? Jak to, že na první pohled „obyčejný šutr“ může mít vliv na náš život nebo dokonce zdraví? Existoval by vůbec na Zemi bez minerálů a hornin život?

Žáci a studenti se s pomocí lektorů seznámí se základním členěním hornin a minerálů, jejich vlastnostmi a možnostmi praktického využití. Na vlastní kůži poznají, že skutečně není kámen jako kámen, a proto je dobré mít alespoň základní znalosti z tohoto oboru.



### Zázraky neživé přírody



Díky cenným informacím z podkladové studie „Vzdělávání o živé a neživé přírodě“, kterou v roce 2019 uveřejnil Národní ústav pro vzdělávání, jsme pro vás připravili hravý program, ve kterém představíme žákům prvního stupně základní prvky neživé přírody skrze názorné ukázky a pokusy, na kterých se budou moci aktivně podílet. Zároveň si děti během pozorování procvičí svou trpělivost a smyslové vnímání.

Proč svíčka zhasne, když ji přiklopíme sklenicí? Roztaje kostka ledu rychleji na vzduchu nebo ve vodě? Čím to je, že nám některé zdroje pitné vody připadají chutné a jiné ne? Co jsou to horniny a nerosty? K čemu je lidé využívají? Jak to, že má písek z různých míst různou strukturu a barvu? Už teď se těšíme na další zvědavé otázky malých badatelů!

### Muzejní ZVONOhraní

POZOR! Pouze březen až říjen



Zvon a jeho hlas má od pradávna symbolický význam – však také o zvonech existuje řada nejrůznějších pověstí a legend. Proto bychom rádi žáky seznámili se všemi funkcemi zvonů a jejich historií, ale i se zvonařským řemeslem, které má v regionu dlouhou tradici – dílna rodiny Dytrychových byla založena v Brodce u Přerova v roce 1950.

Program zároveň otestuje sluchové a muzikální dovednosti malých návštěvníků – proč zní každý zvon jinak? Který z nich má nejsilnější hlas? Co je to tón, harmonie, rytmus? Těšit se můžete také na hudební pohádku.

Zajímavá kombinace lektorované prohlídky a hudebně zaměřeného programu jistě zaujme malé i velké – program je vhodný zejména pro mateřské školy a školáky z 1. stupně ZŠ.



### Jak se žilo na Hané



Lektorovaný edukační program je určen především pro žáky MŠ a mladší školáky – malý průvodce Honza je provede životem na vsi a vším, co náleží k hanáckému folklóru. Návštěvníci uslyší lidové písničky, připomenou si dávné zvyky, obléknou některé části kroje nebo si navrhnu modrotiskový vzor. Nová verze programu, kterou jsme spustili v minulém školním roce je ještě zábavnější a poučnější!

**V případě zájmu lze program rozšířit o výtvarný workshop v podobě malování na textil.** (Celková délka programu je 120 minut, cena 70 Kč/žák). Tuto variantu je nutno objednat minimálně 14 dní předem!

### Kartografem snadno a rychle

NOVINKA VE STÁLÉ NABÍDCE!



Používání nejrůznějších plánků a map je dnes běžná věc, setkáváme se s nimi denně. Řada z nás má v mobilu alespoň jednu aplikaci, která nás snadno dovede z bodu A do bodu B. Ale jak se tvořily mapy v minulosti? Co staří kartografové potřebovali znát, jaké pomůcky a měřičské přístroje používali? Jak a kdo mapy dříve vydával?

Žáci se seznámí s podobou různých druhů map, nejbližší ale prozkoumají především *Komenského mapu Moravy*. Hlavní úkol však bude ještě mnohem zábavnější: děti si osvojí základní kartografické pojmy (měřítko, legenda atd.) a vytvoří si vlastní mapu!

Za dobrého počasí se program může po dohodě odehrávat v exteriéru, máme však v záloze i „mokrou variantu“. Program tvoří hravou kombinaci zeměpisu, dějepisu, výtvarné výchovy a matematiky.



### Jídlo: hravě zdravě



Stravování nejen u dětí je dnes velkým tématem. Vědí vaši žáci, kolik čeho by měli sníst a proč? Kterým lákadlům je naopak dobré se vyhnout? Je důležité číst složení na obalech a zajímat se o kvalitu potravin?

Obnovujeme úspěšný edukační program o zdravém stravování z roku 2019 – chceme podpořit prevenci a šířit osvětu o zdravém životním stylu. S pomocí zábavných aktivit a nevšedních úkolů ukážeme dětem, že správné stravování nemusí být věda, ale naopak zábava.

Starším žákům lze program rozšířit o diskusi o nejaktuálnějších problémech týkajících se stravování – jak se dnes falšují potraviny, proč dávat pozor na „éčka“, co jsou to potravinové alergie nebo poruchy příjmu potravy.





### Poklady skryté v zemi

NOVINKA! Říjen 2024 – termín bude upřesněn



Jak se hledá a zachraňuje naše archeologické dědictví? Co všechno lze nazvat „pokladem“ a co znamená záhadné slovo „depot“? Připravujeme pro vás jedinečnou možnost setkat se se skutečným archeologem a dozvědět se něco o problematice „hledáčů pokladů“. Zároveň budou žáci mít možnost nahlédnout pod pokličku úspěšné spolupráce mezi odborníky a laickou veřejností.

Také se v rámci programu seznámí se správným postupem pro případ, že se nachomýtnou u neočekávaného nálezu historického předmětu a získají návod, co dělat, když hrozí poškození archeologicky cenné lokality.

Za dobrého počasí proběhne v exteriéru; konkrétní termíny budou zveřejněny na webu.

### Obrázky z lidové světnice

NOVINKA! Říjen 2024 – leden 2025 (mimo prosinec)



Dříve visely v tzv. „svatých koutech“ v každém domě. Lidé si je vozili jako upomínku z náboženských poutí, jindy sloužily jako cenný dar s ochrannou mocí. O čem je řeč? O lidových podmalbách na skle.

Žáci navštíví výstavu „Co je za sklem?“, kde je čekají zábavné aktivity a povídání o dávných tradicích a zvycích. Ve výtvarné dílně si pak budou moci namalovat vlastní obrázek podobnou metodou, jakou byly vytvářeny právě lidové podmalby. Skrze výtvarné motivy se navíc seznámí s vybranými svěťci, u kterých lidé dříve skrze modlitbu hledali přímluvu.



### Zpívané příběhy kdysi a dnes

NOVINKA! březen–červen 2025



Umíte si představit, že by se televizní zpravodajství nečetlo, ale zpívalo? Že vám to připadá jako holý nesmysl? Ale kdeže – přijďte si k nám připomenout dříve slavné kramářské písně!

Na jaře 2025 se můžete těšit na výstavu kramářských písní se světovou tematikou, kterou pro vás připravujeme ve spolupráci s *Moravským zemským muzeem v Brně*. Malí i velcí návštěvníci si připomenou tento dnes již nevyužívaný literární žánr, který kombinuje vyprávění se zpěvem. Zároveň se seznámí s materiály a technologiemi, které byly nutné pro vydávání těchto drobných tisků. A abychom se nenudili, pokusíme se jednu novodobou kramářskou píseň vytvořit.

### VÁNOCE NA ZÁMKU 2024

POKRAČOVÁNÍ V ÚSPĚŠNÉ TRADICI! Od 3. do 20. prosince 2024



Také v tomto roce můžete s vašimi žáky v prosinci zavítat do *Muzea Komenského v Přerově* a nasát zde voňavou a třípytivou předvánoční atmosféru. Malí návštěvníci si opět připomenou řadu tradic a zvyků, vyslechnou si kouzelný příběh o narození Ježíška a prohlédnou si Zbořilův betlém. Součástí vánočního programu bude nejen prohlídka výstavy, ale také osvědčená tvořivá dílna – děti si odnesou vlastnoručně nazdobenou skleněnou baňku z produkce sklářského družstva Slezská Tvorba.

Letošní vánoční interiéry letos doplní přehlídka historických kočárků a hraček. V čem vozili své ratolesti naši praprarodiče? Po jakých dárčích toužily děti na začátku 20. století? Jak se dříve rodiny připravovaly na příchod Štědrého dne? To vše můžete odhalit během období adventu v našem muzeu.





# ORNIS

## Už 20 let učíme o přírodě!

Bezručova 10, Přerov, 750 02  
Ing. Jana Syryčanská, Mgr. Karolína Šimurdová,  
Mgr. Martina Hrazdírová

Objednávky: [ornis@prerovmuzeum.cz](mailto:ornis@prerovmuzeum.cz), tel. 581 219 910

Podrobné informace o programech: <https://ornis.cz/pro-skoly>

### Celoroční otevírací doba:

- úterý–neděle od 9.00 do 17.00 pro veřejnost,
- pro objednané školní skupiny úterý–pátek od 9.00 (po domluvě možný začátek už od 8.00),
- v sobotu a v neděli není realizace nabízených programů možná z důvodu nepřítomnosti lektorů.





## ÚVODNÍ SLOVO

ORNIS na následujících stránkách nabízí školním i jiným skupinám hlavně programy o přírodě. Jsou rozprostřeny do celého školního roku a jednotlivá témata časově odpovídají tomu, co v přírodě právě probíhá.

V krásné nové budově se ukrývá náš skvost - stálá expozice *Ptáci Česka*, ale učíme i co nejvíce venku, v areálu naší přírodní *Zahrady Františka Gintera*. Najdete v ní voliéry s trvale handicapovanými ptáky ze záchranné stanice, venkovní expozici ochrany ptactva s ptačími budkami a krmítky, jezírko, louku, les, hadník, ohniště...

Využíváme i místa v blízkém okolí, která nabízejí zajímavosti k poznávání - třeba park Michalov, lužní les Žebračku a nebo Malou Lagunu. Na výpravu s námi můžete do Ptačího parku Malá Lipová, nebo na jiné zajímavé ptačí lokality.

Program k sezónní výstavě roku 2024 se věnuje přírodě parku Michalov a stihnete ho navštívit výjimečně až do konce listopadu. Výstava roku 2025 představí téma vědecké kresby, v programu k ní se můžete těšit na výtvarné tvoření „*Úroda ze zahrádky*“ – to je letošní téma tradiční výtvarné soutěže a ve vědomostní soutěži opět hledáme zdatné mladé zahradníky pro reprezentaci okresu Přerov v národním kole. Mimo stanici se s námi potkáte jen na velkých akcích, jako jsou oslavy *Dne Země* a *Dne stromů*. Ať je každé setkání s námi pro vás plné radosti z poznání a zážitků.

Těšíme se na vás!

Jana Sryčanská, Karolína Šimurdová



### Hledačka PTAČÍ DŮM: prohlídka ORNIS s návštěvnickým listem



V případě, že si chcete jen prohlédnout celý areál stanice bez konkrétního programu a průvodce, můžete využít hravou prohlídku formou hledačky (questingu) s připraveným návštěvnickým listem. Ten si stáhnete na našem webu <http://www.ornis.cz>, nebo ho obdržíte již vytištěný v recepci po příchodu. I v tomto případě prosíme o objednání větší skupiny dopředu, abychom vám mohli poskytnout potřebné zázemí.

V ceně vstupného.

### Komentovaná prohlídka areálu ORNIS a expozice Ptáci Česka s průvodcem

Areálem stanice projdete s naším doprovodem a prohlédnete si jeho jednotlivé části. Jakékoliv skupiny, v ceně vstupného, jen od úterý do pátku po předchozím objednání.

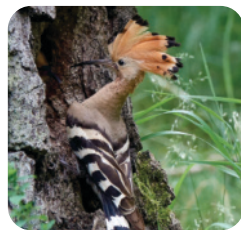
### Jak poznat ptáčka?



Program probíhá v hravé části stálé expozice Ptáci Česka. Co víme o ptácích? Čím se liší od jiných zvířat a jak je poznáme? Ukážeme si vzorky kostí, peří, vajec a hnízd, vysvětlíme odlišnou stavbu těla ptáků, poslechneme jejich vybrané hlasy. Součástí programu může být na objednání ukázka odchyty a kroužkování ptáků (za vhodného počasí a přítomnosti ornitologů).



### Ptáci



Komentovaná prohlídka expozice Ptáci Česka. Rozdílnost jednotlivých ptačích řádů, výrazné znaky vybraných druhů. Odlišnosti a zajímavosti dané způsobem a místem života, hlasy ptáků. Součástí programu může být na objednání ukázka odchyty a kroužkování ptáků (za vhodného počasí a přítomnosti ornitologů).

### Na návštěvě v záchrané stanici



Dětem je zprostředkován kontakt s živým zvířetem, mohou sledovat jeho chování, případně se ho i dotknout nebo alespoň asistovat při jeho krmení či péči. Dozví se, jak zvířatům účinně pomáhat a kdy je naopak zásah nežádoucí, jak zamezit zraňování zvířat, jak je nutné chránit zvířata i jejich biotopy.

### Jarní les Žebračka



Vycházka do blízkého lesa a sledování jarní proměny přírody – jak funguje lužní les a čím je pro něj voda? Kam zmizí sněženky a proč? Kde se vzala jména rostlin? Komu patří hlasy a co se děje v korunách stromů i pod nimi? **Jen v měsících duben a květen v případě bezpečné přístupnosti lesních cest (zákaz vyhlášíje vlastník podle aktuální situace).**



### Stromy 1



V přerovském parku Michalov děti potkávají naše základní druhy listnatých a jehličnatých stromů, i stromy cizokrajné. Hravou formou se seznamují s jedinečnými vlastnostmi stromů, věnují se různým tématům a aktivitám: morfologie, prožitkové a pohybové aktivity, výtvarné aktivity, práce s textem.

### Stromy 2



Poznávání základních druhů listnatých a jehličnatých stromů v parku Michalov podle charakteristických znaků. Procházka parkem s průvodcem, ukázky stromů, dřeviny introdukované a zahradnické kultivary, zajímavosti. V případě zájmu seznámení s historií parku. Vše doplněno vzorky dřeva, plodů, semen...

### Pod kloboukem



Děti se zmenší do velikosti skřítka a vypraví se do říše Fungi. Jak houby vypadají a rostou? Prohlédneme si podhoubí i výtrusy, necháme houby vyrůst z vody. Ukážeme si modely známých druhů hub. Povíme si, jak se správný houbař chová a co najdeme o houbách v atlase.



### Ježkův rok



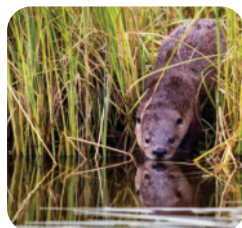
Program využívá podzimní příjmy nevyvinutých ježčích mláďat do záchrané stanice (ukázky živých zvířat). Žáci se dozví, proč je důležitá jejich ochrana a jak pomoci těm, kteří na podzim nestihli dorůst do potřebné velikosti. Řekneme si, čím jsou užiteční, jak žijí, a jestli si opravdu pochutnají na jablíčku. **Jen v měsících říjen a listopad.**



### Zimní



Program o ptácích na krmítku a o ptačím životě v zimě. V naší zahradě si děti prohlédnou a doplní různé druhy krmítek. Ukážeme si, jaké druhy potravy nabízí ptákům zahrada a co patří nebo nepatří do krmítka. Každý si vyrobí pro ptáky zvoneček ze semínek, malí si poslechnou pohádku a dokreslí obrázek, starší vyluští kvíz. Součástí programu je odchyt a ukázka živých ptáků. **Jen v měsících listopad až únor.**



### Pan Bobr, stavitel



Seznámení s životem stavitele hrází a vodních hradů, který se zabydlel i na Malé Laguně v Přerově. Jak takový „hradní pán“ bydlí, co má rád k obědu a co dělá ve svém volném čase? Pro povídkové a hravé části ve stanici se vypravíme do přírody hledat stopy pana Bobra. **Jen v lednu a v únoru.**



### Putování k jesličkám



Povíme si, kde je původ Vánoc a proč je slavíme. Jako poutníci časem projdou děti s holčičkou Liduškou od počátku adventní doby přes různé svátky až k samotným Vánocům. Seznámí se s postavami různých svátků, se zvyky a tradicemi, ukážeme si starodávne předměty. Zazpíváme a zahrajeme si koledy, vyrobíme některou z tradičních vánočních ozdob. **Jen v období adventu 3.–20. 12. 2024.**

### Vánoce nepatří do koše!

NOVINKA!



Advent a Vánoce jsou v moderní době mnohem více než jiné období roku spojené s konzumem a nadužíváním věcí. S žáky projdeme od začátku adventu až po svátek Tří králů, zmapujeme způsoby slavení svátků a navrhne řešení, která mohou vést k šetrnému způsobu života a skutečnému prožívání času. **Jen v období adventu 3.–20. 12. 2024.**

### Sovy



Žáci se seznámí s životem nočních dravých ptáků - sov, s jejich hlasy a projevy. Dozvědí se, kolik a jakých druhů sov žije v České republice a jak postupovat při nálezů zraněného živočicha. Znalosti si prověří jednoduchým testem. Součástí programu jsou živé handicapované sovy ze záchrané stanice ORNIS.



## STÁLÁ NABÍDKA

### Jarní



Program o návratu stěhovavých ptáků, namlouvání, stavění hnízd a obsazování ptačích budek, krmení mláďat. O tom všem si vyprávíme a ukazujeme si na příkladech ve venkovní expozici. Program je doplněn hrami a každá skupina si odnáší svou vlastnoručně vyrobenou ptačí budku. **Jen v měsících březem, dubem a květen.**

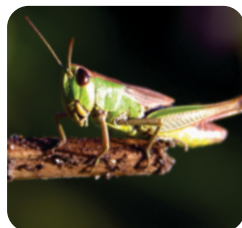
### Ejhle, žába!



Program o žábách a dalších druzích obojživelníků žijících na našem území. Seznámíme děti s jejich vývojovými stádii, životem, předvedeme jejich hlasy. Každoročně obrovské počty žab zahynou při migraci pod koly automobilů, proto si ukážeme, jak tomu lze zabránit a jak vůbec žáby chránit. **Jen měsíce duben a květen po probuzení žab (přesný termín začátku v daném roce najdete na webu ORNIS).**

### Život na louce

NOVINKA!



Výprava na louku a objevování živočichů, které louka ukrývá. Povídání o životě hmyzu, jeho odchyt a pozorování, hry a výtvarná dílna s výrobou hmyzáčků. **Jen od května do srpna a za vhodného počasí.**





### Bylinková zahrádka



Děti se seznámí s několika druhy léčivých rostlin, zapojí v jejich poznávání zrak, čich, hmat i chuť. Každou bylinku najdeme v našem bylinkovém záhoně nebo na louce. Z posbíraných bylinek si uvaříme čaj, vyrobíme si voňavý pytlíček do kapsy. Povíme si o dalším využití léčivých rostlin, o jejich sběru a uchovávání. **Jen v květnu a červnu.**

### Ptáci zemědělské krajiny



Žáci se seznámí s pojmem zemědělská krajina a s jejími proměnami v čase. Na ukázkách 4 vlajkových druhů ptáků vysvětlíme důvody jejich ohrožení. Pomocí myšlenkové mapy zjistí souvislosti mezi biodiverzitou, stavem krajiny a způsobem hospodaření v ní. Navrhnu řešení a seznámí se s podporou pro šetrně hospodařící zemědělce.

**Po první části možná exkurze do terénu. Nejvhodnější termín jarní měsíce!**



## KRÁTKODOBÉ PROGRAMY

### Park – tady žijeme!



Program k sezónní výstavě „Ať žije Michalov!“. Příběh místa vyprávěný jako věky předávaná paměť starého stromu, který je součástí společenství hub, rostlin a zvířat lužního lesa přetvořeného v okrasný park. **Jen do 30. 11. 2024.**

### Jak nakreslit přírodu

NOVINKA!



Program k sezónní výstavě ORNIS roku 2025 o vědecké ilustraci. Děti se seznámí s různými technikami, samy vytvoří obrazy přírodnin. **Od 4. 4. do 2. 11. 2025 po dobu trvání výstavy.**

### Folklórní střípky



Program k folklórnímu festivalu. Dvě hodiny plné zvyků z Hané, seznámení s životem na vesnici před sto lety. Vyzkoušíme si praní prádla, dojení krávy nebo jiné práce na statku. Za odměnu si vždy něco ukuchíme a s chutí sníme, vyrobíme si hračku nebo jiný dárek na památku. (Začátky v 8.30 nebo v 10.30, odpoledne vhodná pro družiny.). **Jen od 9. 6. do 13. 6. 2025.**



### Exkurze na ornitologicky zajímavé lokality:

**Tovačovské rybníky** – procházka od autobusového nádraží starou dubovou alejí až na hráze rybníků, ukázka odchyty a kroužkování, pozorování stativovými dalekohledy a určování ptáků; jaro a podzim při tahu ptáků.

**Záhlinické rybníky** – od hospody U Čápa soustavou rybníků až na naši kroužkovací stanici Filena v lužním lese, ukázka odchyty a kroužkování, možnost využití ohniště; ptáci vodní, dravci a různé tažné druhy; jaro a podzim při tahu ptáků.

**Ptačí park ČSO Malá Lipová** – hnízdiště vlh pestrých a břehulí říčních, procházka zemědělskou krajinou; začátek a ukončení v Rokytnici u Přerova (možný dojezd autobusem MHD nebo vlakem z Přerova). Celé dopoledne (cca 8.00 až 12.00), doprava vlastní, dalekohledy zapůjčíme, jen za vhodného počasí.



### DALŠÍ AKTIVITY

Výukové programy „na klíč“, projektové dny.

Konzultace a spolupráce na vašich školních projektech, vedení a konzultace prací SOČ. Možnost prezentace vašich školních projektů v prostorách stanice (formou výstav, promítání, přednášek, atd.).

- 5.–12. 10. 2024 **„Výstava na stromech – Fairtrade funguje“**. Panelová výstava o fungování systému Fairtrade a životě pěstitelů ve světě k Týdnu důstojné práce. Hlavní osa parku Michalov v době otevření parku. Volně přístupné.
22. 10. 2024 **Okresní kolo vědomostní soutěže ČZS Mladý zahrádkář** pro přihlášené účastníky, od 9.00 v budově ORNIS.
18. 10. 2024 **Den stromů**, aktivity o stromech a jejich poznávání na vyznačené stezce, od 9.00 do 13.00 v parku Michalov v Přerově.
- do 8. 1. 2025 **Odevzdání prací** do okresního kola výtvarné soutěže ČZS na téma „Úroda ze zahrádky“. Vernisáž výstavy prací a vyhlášení vítězů, 16. 1. 2025 od 17.00 v budově ORNIS.



# Hrad Helfštýn

Novosady 333, Týn nad Bečvou, 751 32  
tel.: 581 702 030 (pokladna), 581 797 093 (správa)  
helfstyn@prerovmuzeum.cz, helfstyn@volny.cz  
<https://helfstyn.cz/>

**Nově zpřístupněné torzo renesančního paláce  
s expozicemi uměleckého kovářství, archeologie a stavebních dějin.**

## Otevírací doba hradu:

**březen:** pouze o víkendech, od 9.00 do 16.00

**duben:** denně kromě pondělí, od 9.00 do 17.00

**květen až srpen:** denně kromě pondělí, od 9.00 do 18.00

**září, říjen:** denně kromě pondělí, od 9.00 do 17.00

**listopad:** pouze o víkendech, od 9.00 do 16.00

Hrad je o státních svátcích veřejnosti zpřístupněn.

## Vstupné:

### MIMO HLAVNÍ SEZÓNU:

**březen a listopad:** dospělí 80 Kč; žáci ZŠ, studenti a důchodci 40 Kč; děti do 6 let zdarma  
rodinné (2 dospělí + max. 3 děti) 150 Kč

V těchto okrajových měsících jsou expozice a palác uzavřeny.

### BĚHEM HLAVNÍ SEZÓNY:

**duben až říjen:** dospělí 150 Kč; žáci ZŠ, studenti a důchodci 80 Kč; děti do 6 let zdarma  
rodinné (2 dospělí + max. 3 děti) 300 Kč

Komentovaná prohlídka je v ceně vstupného, zahrnuje expozice a palác.

## Objednávky:

Objednávky školních výletů lze zajistit přímo na pokladně hradu tel. 581 702 030,  
případně prostřednictvím e-mailu (helfstyn@prerovmuzeum.cz, helfstyn@volny.cz).

## Parkování:

Parkoviště se nachází asi 200 m pod hradem. Spravuje ho Obecní úřad v Týně nad Bečvou,  
<https://www.tynnadbecvou.cz/uvod>



Hrad patří svou rozlohou k největším v Evropě. Nachází se v blízkosti historického města Lipníka nad Bečvou. Helfštýn je památkou, na níž se při prohlídce s průvodcem můžete seznámit s historií a stavebním vývojem hradu, nahlédnout do historické mincovny s funkčními mincovními stroji, navštívit expozici hradní archeologie nebo zhlédnout sezónní výstavu v galerii na druhém nádvoří. V letních měsících je zpřístupněná také tzv. Široká zeď, jedna z nejmohutnějších plnostěnných dělostřeleckých hradeb ve střední Evropě s délkou 94 metrů a šířkou 9 metrů.

### STÁLÝ PROGRAM

#### Lanové bludiště

U parkoviště zhruba 200 metrů pod hradem provozuje Outdoor centrum Helfštýn lanový park s řadou dalších pohybových i dovednostních aktivit. Návštěvu kulturní památky tak můžete naplánovat jako celodenní výlet, během kterého osvěžíte tělo i ducha.

Kompletní informace o lanovém bludišti najdete na: <https://www.bludiste-helfstyn.cz/>



#### Tvořivé dílničky a loutkování pro nejmenší

Pouze v měsíci červen!



Program zahrnuje výtvarnou dílnu, během níž si děti pod vedením lektora vytvoří tematické loutky pro vlastní představení. *Studio Bez klinky* zahraje sérii pohádek a příběhů z helfštýnské minulosti. A jak dopadnou? O tom můžete rozhodnout sami.

Bližší informace a rezervace na e-mailu: [helfstyn@prerovmuzeum.cz](mailto:helfstyn@prerovmuzeum.cz)

Výtvarné dílny, řemeslné dílny a celou řadu doprovodných programů pro Vás chystáme během víkendových akcí, takže můžete přijít s celou rodinou i mimo školní rok.

Kalendář kulturních akcí najdete na <https://helfstyn.cz/>



### **INFORMACE O POŘIZOVÁNÍ FOTOGRAFIÍ, OBRAZOVÝCH A ZVUKOVÝCH ZÁZNAMŮ Z AKCÍ**

V rámci edukačních programů pořádaných Muzeem Komenského v Přerově, p. o., mohou být pořizovány obrazové a zvukové záznamy za účelem prezentace organizátora akce. Muzeum Komenského v Přerově, p. o., nenese odpovědnost za záznamy pořízené a zveřejněné jinými subjekty.

Před začátkem programu můžete být požádáni o podepsání souhlasu s pořizováním obrazového nebo zvukového záznamu. Tyto záznamy **NIKDY** neposkytujeme třetím stranám. Fotografie a videa z programů nám pomáhají představovat naši práci veřejnosti a také sledovat reakce účastníků - díky tomu můžeme obsah muzejních edukací dále vylepšovat. Skrze tyto záznamy zároveň můžeme svou práci prezentovat na odborných muzejně-pedagogických konferencích a posouvat tak naši práci kupředu.

**Pokud s pořizováním těchto záznamů vyslovíte nesouhlas, budeme ho samozřejmě respektovat.**

### **ZASÍLÁNÍ PROGRAMOVÉ NABÍDKY NA E-MAIL**

Od 25. května 2018 jsme povinni mít Váš písemný souhlas se zasíláním programové nabídky pomocí e-mailu. Pokud jste tak již neučinili, a máte o zasílání programových novinek zájem, požádejte o formulář se souhlasem naše lektory. Přihlášení nebo naopak zrušení odběru naší programové nabídky můžete také zařídit na adrese [info@prerovmuzeum.cz](mailto:info@prerovmuzeum.cz).



# Těšíme se na viděnou!

Nabídka vzdělávacích programů  
Muzea Komenského v Přerově, p.o.,  
ORNIS a hradu Helfštýna  
pro školní rok 2024/2025



Muzeum Komenského v Přerově je příspěvkovou organizací zřízenou a financovanou Olomouckým krajem.