

Ptáci ve sbírkách Národního zemědělského muzea v loveckém zámku Ohrada v Hluboké nad Vltavou

Birds in the collections of the National Agriculture Museum in the hunting lodge Ohrada in Hluboká nad Vltavou

Miroslav Čeněk¹⁾

¹⁾Národní zemědělské muzeum Praha, lovecký zámek Ohrada, 373 41 Hluboká nad Vltavou, Česká republika

ČENĚK M. 2006: Ptáci ve sbírkách Národního zemědělského muzea v loveckém zámku Ohrada v Hluboké nad Vltavou. *Birds in the collections of the National Agriculture Museum in the hunting lodge Ohrada in Hluboká nad Vltavou*. Zprávy MOS 64: 81–109.

Práce obsahuje podrobný katalog sbírky ptáků Národního zemědělského muzea na zámku Ohrada v Hluboké nad Vltavou, včetně historie jejího vzniku a vývoje. Nejsou sem zahrnuty sbírky vajec, hnízd, trusu a vývržků; ty budou případně zpracovány samostatně. Sbíрка obsahuje v současnosti 296 druhů ptáků v 2456 exemplářích, zatímco v předcházejícím katalogu (ANDRESKA & ŠVEJDOVÁ 1974) je uvedeno 284 druhů v 1748 exemplářích. Je zde téměř kompletně zastoupena avifauna střední Evropy. Menší část sbírky je vystavena v expozicích muzea „Vývoj myslivosti“, „Vývoj lesnictví“ a „Vývoj rybářství“, větší část je uložena v depozitáři.

The work contains a detailed catalogue of the bird collection of the National Agriculture Museum in the hunting lodge Ohrada in Hluboká nad Vltavou, including the history of its origin and development. The present paper does not contain the collections of eggs, nests, droppings and pellets; they will be reported separately. To date, the collection contains 296 bird species in 2456 specimens, while the foregoing catalogue (ANDRESKA & ŠVEJDOVÁ 1974) states 284 species in 1748 specimens. The collection covers almost the entire Central European avifauna. The smaller part of the collection is put on display in the museum expositions "Development of hunting", "Development of forestry" and "Development of fishing", the majority of specimens is stored in the depository.

Keywords: catalogue, bird collection, National Agriculture Museum in Hluboká nad Vltavou

Úvod

Naposledy byl stav ornitologické sbírky muzea Ohrada popsán ing. J. ANDRESKOU a V. ŠVEJDOVOU v roce 1974 ve sborníku jihočeského muzea. Za uplynulých 30 let došlo k některým změnám, zejména k nákupu Stiborovy sbírky v roce 1977, převozu exponátů uložených na pracovišti NZM ve Valticích (z depozitářů nebo zrušených expozic na zámku Lednice nebo na Janohradě). Práce ANDRESKY a ŠVEJDOVÉ obsahuje pouze souhrnný počet jednotlivých druhů a rozčlenění podle počtu dospělých a mláďat a podle sbírkových fondů. Z uvedených důvodů jsem přistoupil k novému podrobnějšímu zpracování této sbírky.

Historie muzea

Za datum založení lesního a loveckého muzea v loveckém zámku Ohrada lze považovat 9. březen 1842, kdy kníže Jan Adolf Schwarzenberg (obr. 1) vydal oběžník všem lesním správám, aby všechny pozoruhodné úlovky odevzdávaly lesním úřadům, které je dodají na Hlubokou do rukou konzervátora. V té době již byly na loveckém zámku soustředěny preparáty ptáků a savců v tzv. zoologickém kabinetu, jenž původně sloužil při výuce schwarzenberského lesnického personálu. Název muzeum se objevuje až v době jeho zpřístupnění veřejnosti, ke kterému došlo 15. září 1842.

Obr. 1 / Fig. 1: Jan Adolf II. Schwarzenberg, zakladatel muzea Ohrada / *Jan Adolf II. Schwarzenberg, the founder of museum in Ohrada*



*W. Adolf Fürst zu Schwarzenberg,
Herr von Wagram etc.
Nobilität
des kaiserlichen Österreichs*

Prvním správcem se stal Václav Špatný (1823–1882). Byl vynikající preparátor. S preparováním začal v roce 1839. Kníže tehdy zastřelil krásný exemplář káně a dal jej Václavu Špatnému, adjunktovi v lesním úřadě na Hluboké, vypreparovat. Tomu se práce velmi zdařila a začal se preparátorské práci věnovat soustavně. Sbíрка byla uložena nejprve v bývalé zámecké prachárně na Hluboké, když tyto prostory nepostačovaly, byla převezena na lovecký zámek. Stala se tak základem již zmíněného zoologického kabinetu.

Nově založenému muzeu byl velmi nakloněn i Jan Heyrovský, který byl v r. 1843 povýšen na lesmistra na Hluboké. Věnoval muzeu svou soukromou ornitologickou sbírku a sbírku paroží. Také podporoval rozšíření muzea do dalších prostor zámku. Muzeum se díky horlivé činnosti V. Špatného rychle rozšiřovalo. Již

v roce 1849 byl vydán první tištěný katalog, v němž je uvedeno 176 druhů ptáků a kromě toho menší počet dosud neurčených a nezařazených exponátů.

Spolu s V. Špatným působil v muzeu mladický František Hojdar (1823–1893), který se později stal lesmistrem na Hluboké a byl v čilém styku s A. Fričem a jinými badateli. V preparátorské práci pomáhal Špatnému Jan Bouší (1814–1899), ve vědeckém zpracování sbírek lesní inženýr a ornitolog Ernst Reimer.

Podle F. Schaecka (1891) obsahovala ornitologická sbírka v roce 1873 již 221 druhů a v roce 1891 268 druhů. V Katalogu zoologických sbírek z roku 1875 je uvedeno 262 druhů ptáků (je v tom zahrnuto i 5 domácích zvířat). V roce 1882 byla expozice muzea nově uspořádána a přebytečné exponáty byly nabídnuty místním školám.

Muzeum se úspěšně účastnilo mnoha výstav. Poprvé to bylo r. 1867 v Linci, kde se představilo malou zoologickou expozicí. Ta měla obrovský úspěch a proslavila jméno V. Špatného po celé Evropě. Ohradské muzeum v té době platilo za nejlépe vedené přírodovědné muzeum monarchie. Z dalších mezinárodních výstav je možno jmenovat: Vídeň 1873, 1910, Praha 1891, 1930, 1934, Berlín 1937. Jako uznání zásluh V. Špatného dal kníže v r. 1878 vystavit jeho portrét v hlavním sále loveckého zámku, kde je k vidění dodnes.

Nástupcem V. Špatného byl jeho zeť Karel Hönig (1842–1892), rovněž výborný preparátor. V muzeu působil od r. 1882 až do své smrti (údajně se při preparování nešťastnou náhodou otrávil arsenem). Po něm nastoupil Karel Říha (1860–1936) Odešel do výslužby v r. 1926, kdy nastoupil František Janovský (1893–1945). Ten měl již praxi z Národního muzea a byl, stejně jako jeho předchůdce, literárně činný. Všichni správci muzea vždy dbali na to, aby byly všechny exponáty správně vědecky určeny a zařazeny.

Muzeum bylo navštěvováno významnými přírodovědci (A. Brehm, J. E. Purkyně, G. Frauenfeld, V. Tschusi zu Schmidhoffen) a bylo vždy vysoce hodnoceno. Jako zdroj informací sloužilo našim významným ornitologům, jako byl např. A. Frič, F. Bayer, J. Janda, K. Kněžourek. Stav sbírek v 30. letech 20. stol. popsal L. Baťa v Dosavadních výsledcích zoologického výzkumu jižních Čech (1933). Ornitologická sbírka tehdy obsahovala přes 1600 vycpanin asi 300 druhů, z nichž většina byla původu jihočeského, malá část pocházela z jiných schwarzenberských panství.

Oběma světovými válkami prošlo muzeum Ohrada bez vážnějších škod, přestože v zámku byla na konci 1. sv. války zřízena vojenská nemocnice, za mobilizace r. 1938 zde byla ubytována čs. armáda, v r. 1940 byl zámek obsazen gestapem a v r. 1945 byl v přízemí muniční sklad. V r. 1945 nastoupil po tragické smrti Fr. Janovského jako správce Jan Ježek, nadšený myslivec a milovník přírody. V této funkci mu však nebylo dopřáno dlouhého působení, v roce 1948, po převedení veškerého majetku schwarzenberské primogenitury na zemi Českou, byl odvolán a pensionován.

V r. 1949 bylo panství Hluboké předáno Československým státním lesům. V muzeu v té době působil jako entomolog lesmistr Vilém Hirsch. Odkázal muzeu, kromě dalších sbírek přírodnin, svou ornitologickou sbírku. Jako preparátor zde byl zaměstnán Josef Husa (1888–1958). V období správy muzea Čs. státními lesy se ztratily staré inventární knihy, podle sdělení pracovníka muzea Karla Vondráška ing. Andreskovi byly knihy dány do sběru.

V r. 1961 bylo muzeum Ohrada převzato Zemědělským muzeem. Sbírký musely být nově inventarizovány. Preparáty, které byly poškozené a neměly dokladovou hodnotu, byly vyřazeny a předány do zoologického kabinetu VŠZ v Č. Budějovicích a Vlastivědnému muzeu v Nepomuku. Ing. Andreska spolu s K. Von-

dráškem tehdy vyřadili 460 exponátů. Současně bylo muzeum Ohrada obohaceno o ornitologické sbírky Zemědělského muzea. Obsahovaly sbírku Krausovu, Koláčkovu a Horákovu a byly v letech 1948–1950 vystaveny v nové budově ZM v Praze na Letné a v letech 1952–1961 uloženy na zámku Konopiště.

Preparátorskou práci vykonával v té době v muzeu Ohrada František Sitar. Nastoupil po smrti Josefa Husy v r. 1959 a byl zde zaměstnán 12 let. V letech 1957–1959 se zakázkami muzeu vypomáhal amatérský preparátor pan Kodada z Českých Budějovic (Sitara in verb). Po roce 1970 pracoval František Sitar pro muzeum již jen externě. V roce 1977 zakoupilo muzeum jako pozůstalost Jaroslava Stibora z Prahy kvalitní sbírku ptáků v počtu 185 kusů za 24200 Kčs. V letech 2002–2003 byly na zámek Ohrada převezeny ornitologické sbírky NZM z Lednice, Janohradu a Valtic. Z tohoto důvodu byly vyčleněny další prostory zámku Ohrada a upraveny na depozitář.

Sbírký a jejich tvůrci

V současné době tvoří preparáty ptáků na zámku Ohrada jedinou, systematicky uspořádanou sbírku (coll. Ohrada), bez ohledu na jejich původ. ANDRESKA & ŠVEJDOVÁ (1973) uvádějí v tabulce rozdělení podle jednotlivých sbírkových fondů. Proto i zde zachovávám údaj o původu s použitím stejných zkratek (doplněné o změny od r. 1973). Označení sbírka (coll.) zde tedy znamená původní sbírka, ze které exponát pochází. Často je to jediný údaj, který je o exponátu k dispozici. Hlavními zdroji současné ohradské sbírky jsou:

Původní ohradská sbírka byla pořízena v době od založení muzea Ohrada do jeho začlenění do Zemědělského muzea v roce 1961. Nejstarší exponáty vzniklé již před rokem 1842 se buď nezachovaly vůbec, nebo nejsou datované. Nejstaršími datovanými exponáty jsou dva supi bělohlaví z roku 1844. O tvůrcích sbírky

již bylo pojednáno v úvodu článku. V r. 1973 obsahovala sbírka 647 inv. čísel (některá inv. čísla zahrnovala více exponátů, zpravidla skupiny mláďat) a 244 druhů.

Hirschova sbírka. Lesmistr Vilém Hirsch působil na Šumavě a v okolí České Lípy. Ke konci života žil na loveckém zámku Ohrada a pracoval zde jako entomolog. Zemřel 29. 12. 1959. Muzeu odkázal své sbírky přírodnin - ptáků, vajec, hmyzu, hub a herbář. Sbírkou ptáků obsahovala 137 kusů ve 100 druzích.

Krausova sbírka. Řídící učitel J. Kraus působil v Dobříši, jeho sbírka byla zakoupena Zemědělským muzeem v r. 1920. Byla vystavena v expozici ZM v Kinského sadech, v letech 1948–1950 v Praze na Letné, pak na zámku Konopiště a v r. 1962 se přestěhovala na zámek Ohrada. Obsahovala 256 kusů v 142 druzích.

Koláčková sbírka. Preparátor Karel Koláček žil v Opatovicích u Rajhradu. Svou sbírku prodal pobožce Zemědělského muzea v Brně. Odtud byla v r. 1939 převezena do Prahy a přiřazena ke Krausově sbírce. Za války a po ní ještě odprodal K. Koláček Zemědělskému muzeu další preparáty. V r. 1973 obsahovala sbírka 156 kusů a 94 druhů ptáků.

Horáková sbírka. Lesník Jaroslav Horák působil za první republiky v Malackách na Slovensku, později ve Vrdech u Čáslavi. Jeho sbírku zakoupilo Zemědělské muzeum v r. 1958. V r. 1973 byl stav sbírky 195 kusů ve 156 druzích.

Sbírka Výzkumného ústavu rybářského ve Vodňanech obsahuje většinou vodní ptactvo. Do muzea byla předána v roce 1962 v počtu 63 kusů ve 43 druzích.

Sběr muzea po r. 1961. Obsahuje náhodně získané, většinou darované ptáky, do r. 1972 i úhyny ze zoo. Preparoval je F. Sitar, po roce 2003 preparátorka Jč. muzea p. E. Krotká.

Stiborova sbírka. Jar. Stibor žil v Praze na Vinohradech. 2. 12. 1977 odkoupilo muzeum z jeho pozůstalosti velmi kvalitní sbírku ptactva.

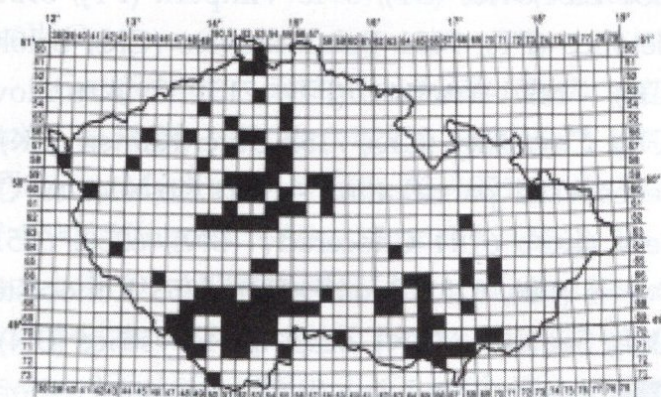
Nečasova sbírka. Ing. dr. Josef Nečas (1916 – 1969) se od mládí věnoval ornitologii, již se zabýval i ve své pozdější dizertační práci. V roce 1965 se habilitoval pro obor myslivosti na lesnické fakultě VŠZ v Brně. Jeho sbírka obsahuje ptáky z oblasti jižní Moravy, zejména okolí Brna.

Kožinova sbírka. Oldřich Kožina se narodil v Rosicích a preparaci se vyučil u p. Koláře. Pak nastoupil do Přírodovědeckých laboratoří Jaroslava Hochmana v Brně (později Moravská ústředna), kde preparaci také vyučoval. V r. 1955 vzniklo z popudu VŠZ v Brně a Československé myslivecké jednoty na zámku Lednice Státní výukové muzeum pro myslivost a O. Kožina se stal jeho prvním správcem. V r. 1961 bylo muzeum přičleněno k Zemědělskému muzeu a O. Kožina zde působil jako preparátor až do r. 1971, kdy odešel do penze. NZM odkoupilo jeho sbírku ptactva v r. 1990 od jeho manželky.

Sbírka Špička, Kožina. V době, kdy byl O. Kožina zaměstnancem Zemědělského muzea, odprodával své preparáty muzeu pod krycím jménem Špička (obcházelo se tím nařízením o střetu zájmů).

Sbírka LMM v Brně. Lesnické a myslivecké muzeum v Brně (zprvu Lesnické muzeum) bylo založeno jako pobočka ČZM v roce 1923, veřejnosti byly sbírky zpřístupněny v r. 1933. Za okupace bylo otevřeno až do r. 1943. V letech

Obr. 2 / Fig. 2: Sběrná mapa sbírky ptáků ČR v NZM v loveckém zámku Ohrada v Hluboké n. Vlt. / *Collecting area of the collection of the Czech Republic in National Agriculture Museum in the hunting lodge Ohrada in Hluboká nad Vltavou*



1945–1946 byly všechny dochované sbírky převezeny do ZM v Praze na Letné.

Metodika

Rozsáhlá sbírka ohradského muzea se vytvářela přes 160 let a zahrnuje exponáty z území České republiky, Slovenska, Rakouska, Podkarpatské Rusi, výjimečně i ze vzdálenějších oblastí (obr. 2).

Za základ byly vzaty údaje z kartotéky a přírůstkových a inventárních knih NZM Ohrada, které byly doplněny o údaje získané fyzickou kontrolou, kterou jsem provedl v období léto 2003 až zima 2004. Fyzickou kontrolou neprošly exempláře dlouhodobě zapůjčené v jiných expozicích (jednalo se o 65 ks). Z menší části byla data doplněna o údaje publikované v odborné literatuře. Použité taxonomické jednotky i systém byly převzaty z HUDCE et al. (2003). Řazení druhů uvnitř řádu jsem, až na výjimky, ponechal původní.

Orograficky seřazený seznam lokalit na území České republiky.

ČESKÁ VYSOČINA: Český les - 6041 Chodovská Huť (CH); Podčeskoleská pahorkatina - 6443 Domažlice (DO); Všerubská vrchovina - 6443 Domažlice (DO); Šumava - 6947 Kvilda (PT), 7047, 7048 Knížecí Pláně - Borová Lada (PT), 7048 Boubín (PT), Zátoň (PT), 7148 České Žleby (PT), Stožec (PT), 7350 Sv. Tomáš (CK); Šumavské podhůří - 6749 Strakonice (ST), 6848, 6849 Lipovice (PT), 6850 Svinětice (ST), 6851 Libějovice (ST), 6948 Vimperk (PT), 6951 Netolice (PT), 7051 Bohouškovice (CK), Brloh (CK), 7149 Arnoštov (PT), 7151 Č. Krumlov (CK), Chvalšiny (CK), 7152 Dívčí Kámen (CK); Benešovská pahorkatina - 6055 Kostelec n. Č. Lesy (KO), 6154 Chocerady (BN), 6250, 6251 Dobříš (PB), 6251 Pouště (PB), 6253 Konopiště (BN), Semovice (BN), 6253, 6254 Bystřice (BN), 6254 Lbosín (BN), Lišno (BN); Vlašimská pahorkatina - 6052 Jíloviště (PZ), 6151 Řitka (PZ), 6155

Rataje n. Sáz. (KH), 6254 Lbosín (BN), Říčany u Prahy (PH); Tábořská pahorkatina - 6553 Řepeč u Tábora (TA), 6553, 6554 Tábor (TA), 6554 Chýnov (TA), 6750 Písek (PI), 6751 Vseteč (CB), 6852 Litoradice (CB), Poněšice (CB), 6852, 6952 Hluboká n. Vlt. - Stará obora (CB); Blatenská pahorkatina - 6646 Plánice (KT), 6749 Strakonice (ST); Českobudějovická pánev - 6749 Strakonice (ST), 6851 Vodňany (ST), Újezd u Vodňan (ST), Dívčice (CB), 6852 Dříteň (CB), 6951 Zbudov (CB), Vlhavy (CB), ryb. Dehtář (CB), ryb. Černiš (CB), 6951, 6952 Žabovřesky (CB), 6952 Čejkovice (CB), Hluboká n. Vlt. (CB), Picina (CB), Zliv (CB), Dasný (CB), Libějovice (ST), Munice (CB), 6952, 7052, 7053 Č. Budějovice (CB), 7051 Protivín (PI), 7052 ryb. Vyšatov (CB), Branišov (CB); Třeboňská pánev - 6753 Borkovice (TA), 6754, 6854 Pleše u Kardaš. Řečice (JH), Nítovice (JH), 6755 Višňová (JH), 6853 Bošilec (CB), Švamberk (CB), 6854 Ponědraž (JH), Drahov (TA), 6855 Kardaš. Řečice (JH), Mnich u K. Řečice (JH), 6953 Lišov (CB), Velechvín (CB), 6954 Velký Tisý - Lužnice (JH), Lomnice n. Luž. (JH), Břilice (JH), 6954, 7054 Třeboň (JH), Branná (JH), 7155 Hrdlořezy (JH); Křemešnická vrchovina - 6554 Chýnov (TA), 6855, 6856 Jindřichův Hradec (JH); Hornosázavská pahorkatina - 6156 Uhlířské Janovice (KH); Železné hory - 5958 Sulovice (KH); Hornosvratecká vrchovina - 6664 Hradčany u Tišnova (BO); Křižanovská vrchovina - 6463 Újezd u Tišnova (ZR), 6664 Horní Loučky (ZR), Hradčany u Tišnova (BO), 6758 Třešť (JI), Hodice (JI), 6762, 6763, 6862, 6863 Náměšť (TR), 6857 Brandlín (JH); Jevišovská pahorkatina - 6857 Brandlín (JH), 7059 Uherčice (ZN); Boskovická brázda - 6664 Sentice (BO), Hradčany u Tišnova (BO); Bobravská vrchovina - 6665 Lipůvka (BK), 6765 Komín (BM), Brno - Řečkovice (BM), 6765, 6868 Brno - Pisárky (BM); Drahanská vrchovina - 6568 Plumov (PV), 6668 Dol. Otaslavice (PV), 6765 Komín (BM), Brno - Řečkovice (BM), 6765, 6868 Brno - Pisárky (BM); Děčínská vrchovina - 5053 Krásná Lípa (DC), 5152 Č. Kamenice

(DC); Chebská pánev - 5839 Libá u Chebu (CH); Mostecká pánev - 5645 Kadaň (CV); Doupovské hory - 5645 Kadaň (CV); České středohoří - 5053 Krásná Lípa (DC), 5152 Č. Kamenice (DC), 5353 Č. Lípa (CL), 5449 Bílý Újezd (LT); Slavkovský les - 5844 Kysibel - Stružná (KV); Šluknovská pahorkatina - 5053 Krásná Lípa (DC), 5053, 5153 Varnsdorf (DC); Lužické hory - 5053 Krásná Lípa (DC), 5152 Č. Kamenice (DC); Džbán - 5748 Domoušice (LN); Pražská plošina - 5854 Nehvizdy (PH), 5854, 5954 Klánovice (AA), 5951 Litovice (PZ), Zličín (AA), Hostivice (PZ), 5952 Velká Chuchle (AA), 5952, 5953 Kunratice (AA), Záběhlice (AA), 6052 Zbraslav (AA), 6053 Psáry (PZ), 6252 Radotín (AA), 6053, 6054 Říčany u P. (PH); Křivoklátská vrchovina - 5849 Lány (RA); Brdská vrchovina - 6052 Jíloviště (PZ), 6249 Obecnice (PB); Jičínská pahorkatina - 5455 Mnichovo Hradiště (MB), 5555 Bakov n. Jiz. (MB); Dolnooharská tabule - 5551 Roudnice n. L. (LT), 5648 Lenešice (LN), 5751 Neuměřice (KL); Středolabská tabule - 5652, 5653 Mělník (ME), 5754, 5755, 5855 Lysá n. L. (NB), 5853 Veleň (PH), 5853, 5854 Zelenec (PH), 5854 Čelákovice (PH), Jirny (PH), 5855 Ostrá (NB), 5957 Kolín (KO), 5958 Sulovice (KH), 6058 Vrdy (KH), 6158 Žleby (KH); Východolabská tabule - 5958 Řečany n. L. (PA).

STŘEDOEVROPSKÁ NÍŽINA: Opavská pahorkatina - 6073 Opava (OP).

KARPATY: Dyjskosvratecký úval - 6765 Komín (BM), Brno - Řečkovice (BM), 6765, 6868 Brno - Pisárky (BM), 6965 Opatovice (BO), Blučina (BO), Rajhrad (BO), Žabčice (BO), 6966 Měnín (BO), 7065 Pohořelice (BV), 7164 Drnholec (BV); Vyškovská brána - 6668 Dol. Otaslavice (PV); Hornomoravský úval - 6268 Litovel (OL), 6570 Rokytnice (PR), 6668 Dol. Otaslavice (PV), 6670 Chropyně (KM); Moravská brána - 6570 Rokytnice (PR); Vizovická vrchovina - 7070 Uherský Ostroh (UH).

PANONSKÁ PÁNEV: Dolnomoravský úval - 7069 Bzenec (HO), 7069, 7070 M. Písek (HO),

7070 Uherský Ostroh (UH), 7165 Dolní Věstonice (BV), 7166, 7266 Lednice (BV), 7167 Velké Bílovice (BV), 7168 Mor. Nová Ves (BV).

Vysvětlivky (explanatory notes):

M – samec (male), F – samice (female), ad. – dospělý pták (adult bird), juv. – mladý pták (young bird), pull. – hnízdoš (nestling), * – preparát, kožka nebo jiná přírodnina (preparation, skin or another natural product), LP – tekutinový preparát (liquid preparation), leg. – sběratel (collector), prep. – preparace (preparatory), det. – determinace (determination), coll. – sbírka (collection).

O – původní ohradská sbírka, S – sběr muzea (po r. 1961), Ho – Jaroslav Horák, Kr – J. Kraus, Ko – Karel Koláček, Hi – Vilém Hirsch, St – Jar. Stibor, VUR – Výzkumný ústav rybářsko - hydrobiologický Vodňany, RTŠ – Rybářská technická škola Vodňany, ČSMJ – Československá myslivecká jednota, LMM – Lesnické a myslivecké muzeum Brno, NZM – Národní zemědělské muzeum Praha, ZM – Zemědělské muzeum Praha, ČZM – Československé zemědělské muzeum.

Výsledky

Ornitologická sbírka NZM Ohrada je tvořena 296 druhy ptáků ve 2456 exemplářích. Systematický přehled dokladovaných preparátů:

Struthioniformes – **nandu pampový** (*Rhea americana*): * 63267 zoo Ohrada, 1953 – 1955, prep. J. Husa, původně veden jako **emu** *Dromiceius novaehollandiae*, det. J. Bednář, zoo Ohrada, coll. O.

Gaviiformes – **potáplice malá** (*Gavia stellata*): * 2134 M, coll. Kr * 42055 coll. Ho * 43005 Plánice, Myslivský rybník, X. 1931, coll. VUR * 43006 Hluboká n. Vlt., Munický rybník, 1865, ad., coll. O * 43007 Přední Lhota, panství Krumlov, podzim 1888, prep. K. Höning, coll. O * 43008 panství Třeboň, 1888, coll. O; **potáplice severní** (*Gavia arctica*): * 2135 M, coll. Kr * 43009A 1935,

coll. Ko * 43009B Hluboká n. Vlt. – revír Borek, rybník Bezdrev, prep. V. Špatný, coll. O * 43010 Hluboká n. Vlt. – revír Borek, rybník Munický, prep. V. Špatný, coll. O * 43011 Netolice, prep. V. Špatný, coll. O * 43012 Třeboň, prep. V. Špatný, coll. O * 43013 Třeboň, prep. V. Špatný, coll. O * 43014 Picina, 1882, prep. V. Špatný coll. O * 43016 Žabovřesky, 3. 1. 1951, juv. M, prep. J. Husa, coll. O * 64299 Opatovice, 26. 10. 1940, coll. Ko * 64708 bez údajů * 75517 bez údajů * 76153 Kunratice u Prahy, rybník Šeberovský, 24. 11. 1957, coll. St * 76154 Hluboká n. Vlt., 22. 10. 1963, coll. St * 77461 bez údajů * 77462 bez údajů * 77463 bez údajů.

Podicipediformes – **potápka černokrká** (*Podiceps nigricollis*): * 2126 coll. Kr * 2128 1928, F, coll. Kr * 22664 6. 5. 1934, M a F, prep. A. Kuchař, Praha, coll. O * 40157 25. 4. 1929, M, coll. Ko * 41997 coll. Ho * 43030 M, coll. VUR * 43031 M, coll. VUR * 43032 coll. VUR * 43033 coll. VUR * 43034 M, coll. Hi * 43035 M, coll. Hi * 43036 M, juv., coll. Hi * 43037 Hluboká n. Vlt., rybník Bezdrev, 1923, M, prep. J. Husa, coll. O * 43038 Picina, pull. (cca pětidenní), coll. O * 64039 pull., coll. Nečas * 64040 pull., coll. Nečas * 64301 Opatovice, 10. 8. 1927, juv., coll. Ko * 64302 Opatovice, 12. 4. 1926, M, coll. Ko * 64303 Opatovice, 6. 5. 1928, coll. Ko * 69030 coll. O * 69041 prep. Forst, Třeboň * 76159 Řepeč u Tábora, rybník Jablonský, 14. 8. 1938, coll. St; **potápka malá** (*Tachybaptus ruficollis*): * 2133 M, juv., coll. Kr * 6679 okolí Uhlířských Janovic, prep. J. Frič, Rataje n. Sázavou, coll. O * 22666, 28. 10. 1927, juv., coll. Kr * 40226, 3 ad. a 4 pull. * 41998 coll. Ho * 43039 coll. VUR * 43040, 12. 1. 1926, coll. VUR * 43041 coll. Hi * 43042 Třeboň, pull. (cca 14denní), coll. O * 43043 pull. (cca 14 denní), coll. O * 43044 coll. O * 64032 Třešť, Lovětínský rybník, 2. 9. 1940, ad. F, coll. Nečas * 64034 Třešť, Lovětínský rybník, 2. 9. 1940, pull., coll. coll. Nečas * 64037 Třešť, 4. 6. 1940, coll. Nečas * 64450 prep. Kožina * 64572 zima, F, coll. Ko * 69039 pull., prep. F. Sitar, coll. S * 76160 Zbraslav, tuň Krňov, XII. 1927, coll. St

* 76161 Libá u Chebu, 25. 4. 1965, coll. St * 76162 Kardašova Řečice, rybník Nový, 31. 3. 1946, coll. St; **potápka roháč** (*Podiceps cristatus*): * 2129 M, coll. Kr * 9451 Třeboňsko, prep. dr. K. Pflieger, coll. Kr * 40155 M a F, coll. O * 40155 coll. Kr * 40225 M a F, 4 pull., coll. Kr * 42054 coll. Ho * 43017 Studenec, 18. 5. 1924, coll. VUR * 43018 Lednice, 23. 10. 1920, juv., coll. VUR * 43019 Třeboň, VI. 1932, prep. F. Sitar, coll. S * 43020 Hluboká n. Vlt., 30. 8. 1962, M, prep. F. Sitar, coll. S * 43021 prep. V. Špatný, coll. O * 43022 Hluboká n. Vlt., Munický rybník, III. 1891, prep. K. Hönic, coll. O * 43023 Hluboká n. Vlt., Munický rybník, VII. 1887, juv., prep. K. Hönic, coll. O * 43024 pull. (cca týden starý), prep. K. Hönic, coll. O * 43025 pull. (cca dvoudenní), prep. V. Špatný, coll. O * 64041 Třešť, Váňovský rybník, 10. 10. 1940, M, ad., coll. Nečas * 64042 Hodice, 26. 8. 1940, M, juv., coll. Nečas * 64043 coll. Nečas * 64300 10. 9. 1926, juv., coll. Ko * 76155 Vodňany, rybník Doktorovský, 12. 10. 1973, juv., coll. St * 76156 Svinětice, rybník Rozboud, 17. 5. 1947, M, coll. St * 76157 Bystřice, rybník Semovický, IV. 1919, M, coll. St; **potápka rudokrká** (*Podiceps griseigena*): * 2124 M, coll. Kr * 2131 M, coll. Kr * 43026 Třeboň, léto 1866, juv., prep. V. Špatný, coll. O * 43027 Olešek, 1885, leg. J. Heyrovský, coll. O * 43028 coll. O * 43029 coll. O * 69770 leg. J. Zima, zoo Ohrada (podle starých čísel pochází z coll. VUR) * 76158 Krásná Lípa u Vansdorfu, 24. 8. 1944, coll. St; **potápka žlutorohá** (*Podiceps auritus*): * 2125 coll. Kr * 69029 Picina, coll. O.

Pelecaniformes – **kormorán velký** (*Phalacrocorax carbo*): * 2130 Slovensko, F, coll. Kr * 2132 Slovensko, M, coll. Kr * 22658 coll. Kr * 42 056 coll. Ho * 43045 Hluboká n. Vlt., rybník Bezdrev, 1866, prep. V. Špatný, coll. O * 43046 Hluboká n. Vlt., Munický rybník, 7. 11. 1951, M, prep. J. Husa, coll. O * 43047 X. 1949, coll. VUR * 43048, 27. 11. 1962, leg. Formánek, Dubné, prep. F. Sitar, coll. S * 64330 na Švarcavě, 7. 6. 1943, M, juv., coll. Ko * 64551 prep. O. Kožina * 64703 – kostra, bez údajů * 69 177 bez údajů * 75614 Staré jezero,

1928, F, * 78494 prep. O. Kožina, coll. S; **kormorán chocholatý** (*Phalacrocorax aristotelis*): * 77 515 bez údajů; **kormorán malý** (*Phalacrocorax pygmaeus*): * 75575 Kupinovo, Obecka bara, 10. 5. 1911, svat. šat * 75576 Kupinovo, Obecka bara, 10. 5. 1911, svat. šat * 75577 Kupinovo, Obecka bara, 10. 5. 1911, svat. šat.

Ciconiiformes – **volavka popelavá** (*Ardea cinerea*): * 2157 M, coll. Kr * 2158 F, coll. Kr * 40173 coll. LMM * 41977 coll. Ho * 43049 coll. LMM * 43050 Studenec, 3. 8. 1923, coll. VUR * 43051 Újezd u Vodňan, Bukovský rybník, coll. VUR * 43052 Uherský Ostroh, 1923, coll. VUR * 43053, 22. 1. 1953, F, prep. J. Husa, Hi * 64 047 Kobylecká Poljana, Podkarpatská Rus, 5. 6. 1937, M, ad., coll. Nečas * 64049 Veselí n. Mor., 1. 2. 1937, F, juv., coll. Nečas * 64387 Opatovice, Přední Lísky, 26. 8. 1935, juv., coll. Ko * 75518 Kupinovo, Obecka bara, 10. 5. 1911 * 76164 Hluboká n. Vlt., Poříčský rybník, 1971, coll. St * 76165 Lbosín u Divišova, rybník Smilov, 1. 9. 1936, juv., coll. St; **volavka červená** (*Ardea purpurea*): * 2156 F, coll. Kr * 22657 coll. Kr * 43054 coll. O * 43055 rybník Dehtář, prep. V. Špatný, coll. O * 43056 Dasný u Č. Budějovic, 31. 8. 1890, leg. hajný Grille, coll. O * 43057 coll. VUR * 76166 u Velvar, 13. 8. 1961, juv., coll. St; **volavka vlasatá** (*Ardeola ralloides*): * 22 667 coll. Kr * 43058 Dasný u Č. Budějovic, 31. 8. 1890, M, leg. Hönig jun., prep. K. Hönig, coll. O; **volavka stříbřitá** (*Egretta garzetta*): * 43059 Struský rybník, 6. 5. 1887, F, leg. Jungwirth, Litoradice, prep. J. Husa, coll. O * 43060 1929, prep. J. Husa, coll. O; **volavka bílá** (*Egretta alba*): * 40063, 1918, prep. A. Mrázek, Č. Budějovice, coll. O * 43061 coll. O * 43062 coll. O * 76167 u Třeboně, IX. 1960, juv., coll. St; **kvakoš noční** (*Nycticorax nycticorax*): * 2153 Žitný ostrov, Slovensko, M, coll. Kr * 22 663 Opatovice u Rajhradu, VI. 1926, M, VIII. juv., coll. Ko * 41033 (dar od řed. Stát. lesů Třeboň) * 42 057 juv., coll. Ho * 42058 coll. Ho * 43064 Drnholec, 12. 5. 1923, coll. VUR * 43065 Vyšatov, 1946, leg. hajný Leyer, prep. J. Husa,

coll. O * 64051 Drnholec (již. Morava), podzim 1930, juv., coll. Nečas * 64306 juv. (cca 3 měs.), coll. Ko * 64308 V. 1948, coll. Ko * 75572 Kupino, Obecka bara, 10. 5. 1911 * 75573 Kupino, Obecka bara, 10. 5. 1911 * 75574 Kupino, Obecka bara, 10. 5. 1911 * 76168 Hluboká n. Vlt., 5. 8. 1962, coll. St * 76169 Vesce u Kunratic u Prahy, 17. 8. 1958, coll. St * 76170 Mnich u Kardašovy Řečice, rybník Okrouhlý, 14. 9. 1945, coll. St; **bukáč velký** (*Botaurus stellaris*): * 2151 M, coll. Kr * 22662 bez údajů * 43066 Strelice, 16. 1. 1927, coll. VUR * 43067 Horecký rybník u Č. Lípy, 17. 10. 1916, M, coll. Hi * 43068 Dasný u Č. Budějovic, 7. 7. 1887, prep. K. Hönig, coll. O * 43069 Třeboň, I. 1888, coll. O * 43070 Hluboká n. Vlt., revír Borek, juv., coll. O * 43071 VII. 1889, pull. (cca 1 týden), coll. O * 64052 coll. Nečas * 64715 1860 (?), coll. ČSMJ * 64821 coll. ČSMJ * 64822 bez údajů 76171 Mnich u Kardašovy Řečice, rybník Okrouhlý, 14. 10. 1944, coll. St * 77459 bez údajů * 77485 bez údajů * 77460 prep. E. Hodek, Wien; **bukáček malý** (*Ixobrychus minutus*): * 40206 VIII. 1928, juv., coll. Ko * 41999 coll. Ho * 43073 Hluboká n. Vlt., rybník Bezdrev, 1. 8. 1965, prep. F. Sitar, coll. S * 43074 juv., coll. Hi * 43075 Opatovice u Rajhradu, 8. 8. 1932, juv. * 43076 Hluboká n. Vlt., VIII. 1891, coll. O * 43077 coll. O * 43078 juv., coll. O * 43079 juv., coll. O * 43080 pull. (cca 14 dní), coll. O * 43081 Hluboká n. Vlt., rybník Zvolenov, pull. (cca 3 dny), coll. O * 64054 Blučina u Židlochovic, 1. 9. 1939, M, juv., coll. Nečas * 64305 Opatovice u Rajhradu, V. 1934, M, coll. Ko * 64382 coll. Ko * 76172 Litovice u Hostovic, rybník Chobot, 26. 8. 1962, M, coll. Ko * 76173 Mnich u Kardaš. Řečice, rybník Hofmannův, 11. 9. 1946, M, juv., coll. St; **čáp bílý** (*Ciconia ciconia*): * 41032 coll. Kr * 43082 coll. Hi * 43083 Studenec, 3. 4. 1936, coll. VUR; **čáp černý** (*Ciconia nigra*): * 41976 coll. Ho * 43084 coll. O * 43085 coll. O * 43331 Kostrina, Podkarpatská Rus, V. 1926, coll. Ko * 77484 ad., bez údajů * 77516 ad., prep. V. Mathauser, Příbram; **kolpík bílý** (*Platalea leucorodia*): * 43092

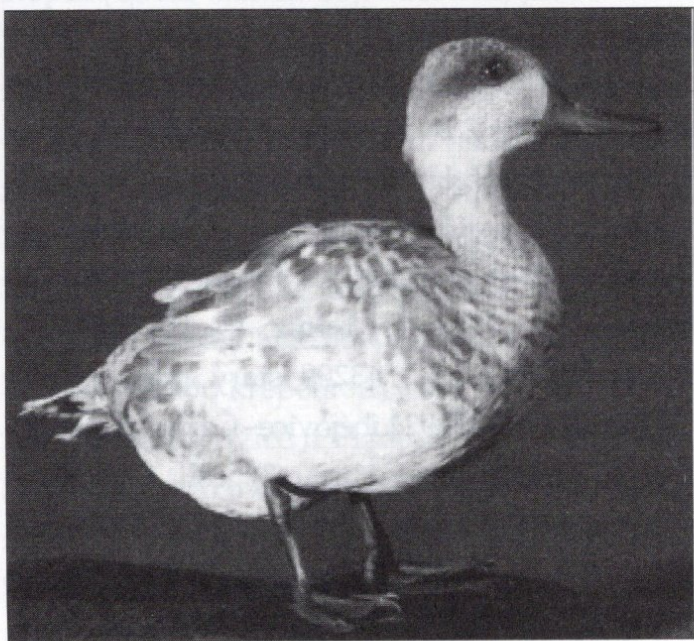
Hluboká n. Vlt., Munický rybník, 1863, leg. les. rada Nedobítý, coll. O * 43093 Hluboká n. Vlt., Munický rybník, 1863, leg. les. rada Nedobítý, coll. O * 43094 coll. O * 64997 bez údajů * 64578 bez údajů; **ibis hnědý** (*Plegadis falcinellus*): * 43091 coll. O * 75579 Kupinovo, Obecka bara, 10. 5. 1911, prep. A. F. Abraham, Wien; **nesyt indic- ký** (*Mycteria leucocephala*): * 79301 Ponědražský rybník, IX. 1970 (střelen), prep. Sitar, coll. S.

Anseriformes – **labuť velká** (*Cygnus olor*): * 4573 prep. dr. Pflieger, Praha * 43086 Blatná, rybník Šarlach, 15. 8. 1962, M, dar St. rybář- ství Blatná, prep. F. Sitar, coll. S * 43087 coll. O * 43088 Hluboká n. Vlt., 1883, pull., coll. O * 75708 M, bez údajů * 77423 bez údajů; **labuť zpěvná** (*Cygnus cygnus*): * 43089 Třeboňsko, řeka Lužnice, 1894, M, juv., leg hajný J. Ruth, coll. O * 43090 Bošilec, 1896 * 64574 coll. ČSMJ; **husa běločelá** (*Anser albifrons*): * 40125 coll. Ko * 40224 18. 10. 1926, M, coll. Ko * 43096 coll. O * 64073 Horní Loučky u Tišnova, 27. 12. 1932, coll. Nečas * 64074 již. Slovensko, 10. 11. 1934, F, juv., coll. Nečas * 64505 coll. Kožina * 69028 13. 11. 1921, juv., coll. RTŠ * 76174 Branná u Tře- boně, 5. 12. 1943, juv., coll. St * 78496 coll. Koži- na * 78508 coll. Kožina * 78999 bez údajů; **husa velká** (*Anser anser*): * 2139 M, coll. Kr * 43095 1928, prep. J. Husa, coll. O * 43101 pull. (cca 10 dní), coll. O * 60826 M, coll. VUR * 64075 Led- nice, Mlýnský rybník, 26. 4. 1936, pull., coll. Nečas * 64503 juv., coll. Kožina * 64284 coll. Ko * 77472 bez údajů * 78498 coll. Kožina * 78509 coll. Ko; **husa polní** (*Anser fabalis*): * 2138 coll. Kr * 43097 coll. O * 43098, albinismus, coll. O * 60785 Dolní Věstonice, 19. 1. 1923, coll. VUR * 60786 Picina, albinismus, coll. O * 64993 leg. hr. Thun – Hohenstein, prep. G. Hofmann, Pra- ha * 78497 prep. O. Kožina; **husa malá** (*Anser erythropus*): * 64504 juv., coll. Kožina; **husa krát- kozobá** (*Anser brachyrhynchus*): * 69027 pravdě- podobně okolí Hluboké n. Vlt., 9. 10. 1885, coll. O; **berneška bělolící** (*Branta leucopsis*): * 43100 leg. zahradník Nýdl, Libějovice, coll. O; **berneš-**

ka tmavá (*Branta bernicla*): * 43099 Sulovitz, 3. 2. 1882, leg. nadlesní Slanina, M, coll. O * 76175 Kunratice u Prahy, 20. 10. 1963, juv., coll. St; **husice liščí** (*Tadorna tadorna*): * 40124 IX. 1936, juv., coll. LMM * 40127 M, coll. LMM * 43102 26. 1. 1923, M, prep. J. Husa, coll. O * 43103 Lomnice n. Luž., 1888, F, juv., coll. O * 43104 Lomnice n. Luž., XI. 1888, M, coll. O * 78721 řeka Vltava pod Dívčím Kamenem, 12. 12. 1988, juv., prep. F. Sitar, coll. S; **husice rezavá** (*Tadorna ferruginea*): * 43105 Dříteň, 1870, leg. F. Almesberger, coll. O; **kachna divoká** (*Anas platyrhynchos*): * 40220 2. 12. 1935, F, coll. Ko * 40221 26. 1. 1933, M, coll. Ko * 42008 M, coll. Ho * 43106 F, coll. O * 43107 juv. (cca 4 týdny), coll. O * 43100 pull. (cca 5 dní), coll. O * 60778 23. 2. 1947, M, prep. J. Husa, coll. O * 60779 Třeboň, 18. 7. 1888, F, albinismus, coll. O * 60780 Dříteň, 18. 7. 1946, M, prostý šat s červe- ným zbarvením prsou, leg. vrchní les. správ- ce Jašek, prep. J. Husa, coll. O * 60827 29. 11. 1962, M, leg. Andreska, prep. F. Sitar, coll. S * 60828 prep. F. Sitar, coll. S * 64070 coll. Nečas * 64285 coll. Ko * 64286 coll. Ko * 64287 coll. Ko * 64288 pull., coll. Ko * 64368 M, coll. Ko * 64369 F, coll. Ko * 64370 F, coll. Ko * 68779 F, coll. S * 76176 Hluboká n. Vlt., rybník Bezdrev, 1969, M, coll. St; **kopřivka obecná** (*Anas strepera*): * 2143 M, coll. Kr * 42074 F, coll. Ho * 42113 Dívčice, rybník Velký, M, leg. J. Andreska, coll. S * 43109 M, coll. O * 43110 Náměšť, 3. 11. 1922, M, coll. RTŠ * 43111 Dříteň, 22. 10. 1901, F, albinismus, prep. K. Říha, coll. O * 64290 Opatovice, 1. 7. 1934, coll. Ko * 76177 Hluboká n. Vlt., rybník Zvolenov, 18. 8. 1962, M, coll. St; **čírka modrá** (*Anas querquedula*): * 2149 Třeboň, F, coll. Kr * 22730, 10. 8. 1930, M, juv., coll. Ko * 22731 16. 4. 1925, M coll. Ko * 22732 12. 5. 1927, F, coll. Ko * 40223 M, F, coll. Ko * 42077 M, coll. Ho * 43112 Třeboň, M, coll. O * 43113 Žabovřesky, 18. 3. 1923, M, coll. RTŠ * 43114 Písek u Bzence, 14. 3. 1923, F, coll. RTŠ * 43116 Picina, M, prostý šat, coll. O * 63271 F,

14 pull., coll. O * 64294 Opatovice, 28. 3. 1936, M, coll. Ko * 64297 Opatovice, 5. 5. 1938, F, coll. Ko * 64571 VI. 1924, M, prostý šat, prep. Kožina * 76178 Mních u Kardaš. Řečice, rybník Okrouhlý, 1943, M, coll. St * 76332 Mních u Kardaš. Řečice, rybník Okrouhlý, 1943, F, Coll. St; **čírka obecná** (*Anas crecca*): * 2147 M, prostý šat, coll. Kr * 2148 M, coll. Kr * 42076 M, coll. Ho * 43115 Hluboká n. Vlt., rybník Bezdrev, 24. 4. 1927, M, leg. Vaňata, prep. J. Husa, coll. O * 43117 M, coll. Hi * 43118 F, coll. Hi * 43119 Hluboká n. Vlt., rybník Zvolenov, 1. 7. 1887, pull. (cca 3 dny), prep. K. Hönig, coll. O * 43120 M, coll. RTŠ * 43121 Lednice, 18. 10. 1920, M, prostý šat, coll. RTŠ * 43122 Bzenec, 12. 3. 1920, F, coll. RTŠ * 64295 M, coll. Ko * 64296 M, juv., coll. Ko * 64713 11. 4. 1942, M, coll. Ko * 76179 Radotín, řeka Berounka, 18. 12. 1928, M, coll. St; **čírka úzkozobá** (*Anas angustirostris*): * 43123 Hluboká n. Vlt., Zlivský rybník, 25. 7. 1892, M, coll. O * 43124 Hluboká n. Vlt., Zlivský rybník, 25. 7. 1892, M, coll. O * 43125 Hluboká n. Vlt., Zlivský rybník, 26. 7. 1892, F, coll. O (obr. 3);

Obr. 3 / Fig. 3: Čírka úzkozobá (*Anas angustirostris*) v NZM v loveckém zámku Ohrada v Hluboké n. Vlt. (inv. č. 43125) / Marbled Duck (*Anas angustirostris*) in NAM in the hunting lodge Ohrada in Hluboká nad Vltavou (catalogue Nr. 43125)



hvízdák eurasijský (*Anas penelope*): * 40219 15. 5. 1928, M, coll. Ko * 43126 M, coll. O * 43127 Hluboká n. Vlt, Stará obora, F, coll. O * 43128 F, coll. O * 43129 Třeboň, podzim 1888, M, coll. O * 43130 M, coll. O * 43131 Landštorf, 2. 12. 1919, M, coll. RTŠ * 43132 Landštorf, 2. 12. 1919, F, coll. RTŠ * 43136 18. 3. 1887, F, coll. Hi * 64289 Opatovice, 8. 5. 1935, M, coll. Ko * 76180 Hluboká n. Vlt., 5. 9. 1971, M, coll. St * 76181 Bystřice u Benešova, rybník Semovický, 28. 10. 1919, F, coll. St; **ostralka štíhlá** (*Anas acuta*): * 42069 M, coll. Ho * 43133 M, coll. O * 43134 F, coll. O * 43135 M, coll. RTŠ * 43137 F, coll. O * 64991 bez údajů * 76182 Kardaš. Řečice, 16. 10. 1943, M, coll. St; **lžičák pestrý** (*Anas clypeata*): * 40218 6. 5. 1928, M, coll. Ko * 43138 Hluboká a. Vltavou, revír Borek, F, coll. O * 43139 Písek, 21. 3. 1922, F, coll. RTŠ * 43140 M, prostý šat, coll. Hi * 43141 16. 10. 1927, coll. Ko * 64371 Opatovice, M, juv., coll. Ko * 64372 Opatovice, 25. 6. 1930, M, coll. Ko * 64772 M, coll. ČSMJ * 76183 Bystřice u Benešova, rybník Semovický, 8. 9. 1919, F, coll. St * 76 184 Mních u Kardaš. Řečice, rybník Okrouhlý, 1. 11. 1942, M, coll. St * 76185 Zbudov, Zbudovský rybník, 1968, M, coll. St * 76186 Svinětice, Zadní svinětický rybník, 23. 7. 1945, F, coll. St; **kachnička karolinská** (*Aix sponsa*): 43142 M, coll. O * 43143 pull. (cca 5 dnů), coll. O; **zrohlovka rudozobá** (*Netta rufina*): * 40126 M, coll. LMM * 43144 rybník Velký Tisý, 1873, F, coll. O * 43145 M, coll. O * 43146 M, coll. O; **polák chocholačka** (*Aythya fuligula*): * 2145 F, coll. Kr * 2146 M, coll. Kr * 42005 M, coll. Ho * 42009 M, coll. Ho * 42115 Dívčice, rybník Blatec, M, leg. J. Andreska, coll. S * 43155 Hluboká n. Vlt., Munický rybník, jaro 1891, M, coll. O * 43156 F, coll. O * 43157 F, coll. Hi * 43158 M, coll. O * 43159 F, coll. O * 43160 Lednice, 7. 4. 1922, M coll. RTŠ * 64072 již. Morava, 11. 12. 1934, F, coll. Nečas * 64293 1951, M, coll. Ko * 76189 Bystřice u Benešova, rybník Splav, XII. 1920, coll. St * 76191 Mních u Kardaš. Řečice, rybník Okrouhlý, 1. 11. 1941,

F, coll. St * 76192 Pleše u Kardaš. Řečice, rybník Velká Ohrazenice, 17. 8. 1952, M, coll. St * 76190 Vlhavy, Vlhavský rybník, 1970, M, coll. St; **polák velký** (*Aythya ferina*): * 2155 M, juv., coll. Kr * 7504 Morava, M, dar správy St. lesů ve Smečnu * 40222 M, coll. Ko * 42123 Dívčice, rybník Blatec, M, leg. J. Andreska, coll. S * 43147 M, coll. O * 43148 1928, M, coll. O * 43149 Hluboká n. Vlt., rybník Zvolenov, 1882 pull. (cca 10 dnů), coll. O * 43150 Hluboká n. Vlt., rybník Zvolenov, 1882 pull. (cca 10 dnů), coll. O * 43151 M, coll. RTŠ * 43152 Myslivský rybník, 10. 10. 1931, M, coll. RTŠ * 43153 30. 1. 1922, F, coll. RTŠ * 43154 F, coll. Hi * 64992 1925, bez údajů * 76187 Libá u chebu, 1963, F, coll. St; **polák malý** (*Aythya nyroca*): * 2154 M, coll. Kr * 42010 coll. Ho * 42070 M, coll. Ho * 43161 M, coll. O * 43162 coll. O * 43163 coll. O * 43164 Hluboká n. Vlt., rybník Zvolenov, 1882, pull. (cca 5 dnů), coll. O * 43165 Náměšť, 14. 9. 1922, coll. RTŠ * 43166 coll. RTŠ; **polák kahołka** (*Aythya marila*): * 43178 Hluboká n. Vlt., Zlivský rybník, 26. 7. 1892, F, revid. W. Černý 1963, coll. O, s touto F byla dodána do muzea 1 juv. a 1 pull. (ŘÍHA 1892) Tato mláďata ve sbírce chybějí * 43179 Třeboň, M, coll. O; **hohol severní** (*Bucephala clangula*): * 2136 M, coll. Kr * 2137 F, coll. Kr * 40123 M, coll. LMM * 42007 F, coll. Ho * 42071 M, coll. Ho * 43167 M * 43168 M, coll. O * 43169 F, coll. O * 43170 23. 1. 1881, F, coll. Hi * 43171 Věstonice, 8. 1. 1922, F, coll. RTŠ * 43172 Věstonice, 19. 12. 1921, M, juv., coll. RTŠ * 64071 řeka Svratka pod Brnem, 2. 1. 1938, M, juv., coll. Nečas * 64291 Opatovice, 20. 3. 1949, F, coll. Ko * 64292 M, coll. Ko * 64373 Švarcava u Opatovic, I. 1945, M, coll. Ko * 76193 Mnich u Kardaš. Řečice, rybník Hofmanův, 18. 11. 1944, F, juv., coll. St; **hoholka lední** (*Clangula hyemalis*): * 2142 sev. Německo, F, coll. Kr * 2144 sev. Německo, M, coll. Kr * 43173 1920, prep. J. Husa, coll. O * 43174 Hluboká n. Vlt., Munický rybník, 1872, prep. K. Höinig, coll. O; **turpan hnědý** (*Melanitta fusca*): * 43175 F, juv., coll. O * 43182 M, coll. O * 43183 M, coll. O * 43184 F,

coll. O * 43185 F, coll. O * 64720 coll. ČSMJ; **turpan černý** (*Melanitta nigra*): * 43180 M, coll. O * 43181 Hluboká n. Vlt., Munický rybník, 29. 10. 1890, F, prep. K. Höinig, coll. O; **kajka mořská** (*Somateria mollissima*): * 43176 rybník Dehtář, 5. 11. 1951, M, juv., leg. ing. Zumr, prep. J. Husa, coll. O * 43177 Novosedly, Horní novosedlský rybník, 1963, F, F. Bakula věnoval živou do zoo, prep. F. Sitar, coll. S * 64718 Horšov (Horschauer Teiche), zač. XII. 1924, F, juv. * 76 194 Hluboká n. Vlt., 13. 9. 1961, F, coll. St; **morčák malý** (*Mergus albellus*): * 42006 F, coll. Ho * 43186 M * 43187 Třeboň, konec III. 1889, M, coll. O * 43188 Třeboň, podzim 1888, F, coll. O * 43189 Hluboká n. Vlt., Stará obora, M, leg. adjunkt Wolner, coll. O * 43190 1961, F, leg. adjunkt Reimer, coll. O * 43191 F, coll. O * 76195 Radotín, řeka Berounka, XI. 1928, F, coll. St; **morčák velký** (*Mergus merganser*): * 6662 Mnichovo Hradiště, F, prep. J. Frič, Rataje n. Sázavou * 40176 F, coll. Ko * 43192 M, coll. O * 43193 řeka Ohře, 25. 2. 1916, F, coll. Hi * 43195 F, det. J. Andreska (původně veden jako *M. serrator*), coll. O * 64298 XII. 1942, F, coll. Ko * 76196 Roudnice n. Lab., 23. 1. 1957, F, coll. St; **morčák prostřední** (*Mergus serrator*): * 40156 XI. 1933, F, coll. Ko * 43194 Hluboká n. Vlt., Munický rybník, 1949, F, prep. J. Husa, coll. O * 43196 Dříteň, F, leg. adjunkt Wohnoutek, coll. O * 43197 Hluboká n. Vlt., revír Borek, M, juv., coll. O * 43198 Dříteň, F, leg. adjunkt Wohnoutek, coll. O * 43199 M, coll. O.

Accipitriformes – **orel mořský** (*Haliaeetus albicilla*): * 6671 Buština, 16. 12. 1926, M, prep. E. Knapp, Jindř. Hradec (chycen do želez s návadou ryby, nalíčených na vydru, dar gen. ředitele Státních lesů a statků v Praze) * 43208 Hluboká n. Vlt., Munický remíz, 15. 11. 1885, leg. J. Marsch, coll. O * 43209 starý pták, coll. O * 43210 coll. O * 43292 Libějovice - Černoháj, 1882/3, leg. V. Špatný, prep. Husa (?), coll. O * 60834 Velechvín, 1928, prep. J. Husa, coll. O * 64580 coll. L * 75578 bez údajů * 75682 (letící), bez údajů * 75683 9. 7. 1902 * 76199 Tábor, konec III. 1945,

- M, coll. St * 77407 Kozjak, 30. 9. 1856 * 77408 Kozjak, 30. 9. 1896 * 77409 Kozjak, 30. 9. 1896 * 77580 bez údajů; **orel skalní** (*Aquila chrysaetos*): * 40154 F * 43243 Libějovice, 1883, coll. O * 43244 pull. (cca 5 dní), coll. O * 64315 (s uloveným zajícem), coll. Ko * 77449 bez údajů; **orel královský** (*Aquila heliaca*): * 2105 Slovensko, F, coll. Kr; **orel nejmenší** (*Hieraetus pennatus*): * 42026 Vinná, okr. Michalovce, 5. 5. 1923, M coll. Ho; **orel volavý** (*Aquila clanga*): * 43248 coll. O * 77458 det. F. Hanák (původně veden jako orel královský, *A. heliaca*); **orel křiklavý** (*Aquila pomarina*): * 2108 M, coll. Kr * 43245 coll. O * 43246 Hluboká n. Vlt., Stará obora, konec V. 1888, M, coll. O * 43247 Hluboká n. Vlt., revír Borek, 25. 5. 1919, coll. O * 76262 Říčany u Prahy - okolí, VI. 1958, coll. St; **orel stepní** (*Aquila rapa*): * bez čísla, det. F. Hanák; **orlík krátkoprstý** (*Circaetus gallicus*): * 43293 Chýnov u Tábora, 27. 8. 1939, leg. hajný Kantor, coll. O * 43294 Murau, M, leg. E. Malík, coll. O; **sup bělohavý** (*Gyps fulvus*): * 43290 1844, leg. lesní Lustig, coll. O * 43291 1844, leg. lesní Lustig, coll. O; **moták lužní** (*Circus pygargus*): * 42046 Plavecký Štvtok, okr. Malacky, 24. 4. 1931, M, coll. Ho * 42047 Kiripolec, okr. Malacky, 8. 8. 1937, F, coll. Ho * 43250 Hluboká n. Vlt., Munický remíz, 1935, M, leg. Janovský, prep. J. Husa, coll. O * 76263 Veleň u Čakovic u Prahy, 4. 5. 1948, M, coll. St; **moták stepní** (*Circus macrourus*): * 2092 M, juv., coll. Kr * 2095 F, coll. Kr * 22661 M, (s uloveným okounem) * 41036 F, juv., coll. Ko * 42041 Žleby, okr. Čáslav, IX. 1942, F, coll. Ho * 43249 Hluboká n. Vlt., revír Borek, M, leg. Korytta, coll. O * 43251 1935, M, juv., leg. hajný J. Košťál, coll. O * 43252 27. 8. 1901, F, juv., coll. Hi * 64022 22. 6. 1933, coll. Nečas * 64280 Opatovice, 16. 9. 1937, M, (s ulovenou křepelkou), coll. Ko * 64354 coll. Ko * 76264 Lipovice u Plzně, 20. 4. 1952, F, coll. St; **moták pilich** (*Circus cyaneus*): * 2093 Velký žitný ostrov u Orozsvaru, Slovensko, M, coll. Kr * 6678 okolí Třeboně, M, dar ředitelství St. lesů a statků v Třeboni * 42042 Kiripolec, okr. Malacky, 7. 11. 1931, M, coll. Ho * 42043 Kiripolec, okr. Malacky, 3. 1. 1937, M, coll. Ho * 42044 F, coll. Ho * 42045 juv., coll. Ho * 43253 M, coll. O * 43254 1906, coll. Hi * 43255 Mydlovary, 19. 1. 1930, F, coll. RTŠ * 64023 Borotín, 13. 2. 1943, coll. Nečas * 64361 Irkutsko, 10. 10. 1919, M, coll. Ko * 64416 F, coll. Kožina, Špička * 64530 prep. Kožina * 64710 kostra * 76265 Lysá n. Lab., 4. 12. 1955, M, coll. St * 76266 Svinětice u Bavorova, 27. 11. 1944, F, coll. St * 78505 F, coll. Kožina, Špička; **moták pochop** (*Circus aeruginosus*): * 2089 F, coll. Kr * 2090 M, juv., coll. Kr * 40177 Nové Dvory (?), VII. 1931, M, (s ulovenou koroptví), coll. Ko * 42040 Plavecký Štvtok, okr. Malacky, 10. 8. 1931, F, coll. Ho * 64356 F, coll. Ko * 64417 F, coll. Kožina, Špička * 68770 F * 76267 Neuměřice u Kralup, 7. 7. 1951, F, coll. St * 76268 Čelákovice, VII. 1948, M, coll. St; **jestřáb lesní** (*Accipiter gentilis*): * 2100 M, coll. Kr * 6832 M, F, 3 pull., prep. zool. lab. Falco v Mariánských Horách * 40110 coll. Ko * 40174 F juv., s ulovenou koroptví * 42030 F, coll. Ho * 42031 M, coll. Ho * 64359 juv., coll. Ko * 64418 juv., coll. Kožina, Špička * 43224 F, juv., coll. O * 43225 pull. (cca 20 dnů), coll. O * 43226 pull. (cca 5 dnů), coll. O * 43227 M, coll. O * 43228 M, juv., coll. O 43229 27. 12. 1962, M, juv., prep. F. Sitar, coll. S * 43230 M, coll. Hi * 43231 F * 43232 Brandhütte, 27. 9. 1906, coll. Hi * 43516 M, prep. Kožina * 64029 Újezd u Tišnova, 16. 6. 1938, F, coll. Kr * 64030 juv., coll. Nečas * 64545 juv., leg. hajný Žaludek, prep. Kožina * 64704 kostra, LP * 76205 Chocerady, 10. 3. 1953, M, coll. St * 76206 Nítovice u Kardaš. Řečice, 21. 8. 1949, juv., coll. St * 76207 Jíloviště u Zbraslavi, 20. 5. 1947, F, coll. St * 76208 u Kardaš. Řečice, 9. 12. 1957, M, coll. St * 77576 s uloveným holubem hřivnáčem, bez údajů * 78504 coll. O. Kožina; **krahujec obecný** (*Accipiter nisus*): * 2096 M, F, coll. Kr * 6655 Klánovice, F, leg. a prep. J. Frič * 6657 Rataje n. Sázavou, F, prep. a daroval J. Frič * Opatovice, I. 1927, M, F s ulovenou koňadrou, coll. Ko * 40183 M, coll. Ko * 40184 Opatovice, III. 1942,

F, coll. Ko * 42032 M, coll. Ho * 43217 M, s ulovenou vlaštovkou, coll. Hi * 43218 M, coll. O * 43219 M, s uloveným vrabcem, coll. O * 43220 Hluboká n. Vlt., revír Borek, V. 1890, coll. O * 43221 Hluboká n. Vlt., revír Borek, 1886, F, coll. O * 43222 pull. (cca 20 dnů), coll. O * 43223 pull. (cca 7 dnů), prep. V. Špatný, coll. O * 60830 F, coll. Hi * 60831 29. 12. 1962, F, leg. Andreska, prep. Sitar, coll. S * 60832 30. 1. 1963, M, prep. F. Sitar, coll. S * 60851 coll. Hi * 64016 coll. Nečas * 64017 1940, F, coll. Nečas * 64018 F, coll. Nečas * 64019 Třešť, 3. 6. 1940, F, coll. Nečas * 64020 Lipůvka, 20. 6. 1935, pull., coll. Nečas * 64281 Hrubá Louka, 3. 2. 1949, F, s uloveným strnadem, coll. Ko * 64282 Opatovice, 13. 3. 1934, M, s uloveným stehlíkem, coll. Ko * 64355 Opatovice, 2. 11. 1943 F, juv., s uloveným vrabcem, coll. Ko * 64396 coll. Ko * 64467 coll. Kožina, Špička * 64468 coll. Kožina, Špička * 64709 kostra * 76201 u Prahy, V. 1955, M, coll. St * 76202 Velká Chuchle, 12. 11. 1950, F, coll. St * 76203 Velká Chuchle, 12. 11. 1950, M, coll. St * 76204 Svinětice, 15. 10. 1945, M, juv., coll. St; **luňák červený** (*Milvus milvus*): * 2104 Tavarna, Slovensko, M, coll. Kr * 42028 Vinné, okr. Michalovce, 19. 7. 1923, coll. Ho * 43200 coll. O * 43201 pull. (cca 20 dnů), coll. O * 43202 Hluboká n. Vlt., revír Borek, 11. 4. 1947, leg. Joza, prep. J. Husa, coll. O * 43203 coll. O * 43204 bez údajů * 64031 coll. Nečas * 76197 Hraštice u Dobříše, 10. 4. 1952, coll. St; **luňák hnědý** (*Milvus migrans*): * 2103 F, coll. Kr * 42029 Gajare, okr. Malacky, 22. 4. 1931, coll. Ho * 43205 coll. O * 43206 coll. O * 43207 coll. O * 64519 prep. Kožina * 76198 okolí Mělníka, 12. 5. 1954, coll. St; **včelojed lesní** (*Pernis apivorus*): * 2097 M, coll. Kr * 2098 M, coll. Kr * 2099 M, coll. Kr * 40186 Popovský les, VIII. 1931, coll. Ko * 42039 coll. Ho * 43211 coll. O * 43212 coll. O * 43213 coll. O * 43214 23. 10. 1924, leg. hajný Zíka, prep. J. Husa, coll. O * 43216 M, coll. Hi * 43216 F, coll. Hi * 64024 Borotín, 22. 9. 1942, coll. Nečas * 64283 Opatovice, 10. 5. 1938, coll. Ko * 76200 Horšovský Týn,

28. 8. 1955, M, juv., coll. St; **káně lesní** (*Buteo buteo*): * 2051 M, coll. Kr * 2052 F, coll. Kr * 7088 Rataje n. Sázavou, prep. a daroval J. Frič * 40112 XII. 1926, F, s uloveným křečkem, coll. Ko * 40180 bez údajů * 40181 III. 1936, F, coll. Ko * 40187 s ulovenou koroptví * 42034 F, coll. Ho * 42035 F, coll. Ho * 42036 M, coll. Ho * 42037 F, coll. Ho * 43233 coll. O * 43234 Hluboká n. Vlt., revír Borek, 1947, prep. J. Husa, kroužkovaná (100406 Riga), coll. O * 43235 coll. O * 43236 pull. (cca 15 dnů), coll. O * pull. (cca 5 dnů), coll. O * 43238 panství Klosterle, revír Dochnan Johanišleite, 1. 3. 1917, M, juv. * 43239 20. 2. 1964, prep. F. Sitar, coll. S * 60781 Vimperk, léto 1882, albinismus, coll. O * 60833 bez údajů * 64027 Borotín, 20. 10. 1941, coll. Nečas * 64028 coll. Nečas * 64517 prep. Kožina * 64518 prep. Kožina * 64542 prep. Kožina * 64543 prep. Kožina * 76209 Drahov u Kardaš. Řečice, 23. 4. 1957, coll. St * 76210 Višňová u Kardaš. Řečice, 15. 11. 1945, M, coll. St * 77428 bez údajů; **káně rousná** (*Buteo lagopus*): * 2101 F, coll. Kr * 2102 M, coll. Kr * 40182 s uloveným zajíčkem, coll. LMM * 42038 F, coll. Ho * 43240 coll. O * 43241 I. 1888, leg. zahradník Topka, coll. O * 43242 coll. O * 64025 Borotín, 13. 1. 1943, F, coll. Nečas * 64026 coll. Nečas * 64352 (s ulovenou koroptví), coll. Ko * 64550 (s ulovenou koroptví), coll. Kožina * 69047 bez údajů, (s uloveným zajíčkem) * 76211 Zeleneč u Prahy, 10. 3. 1957, coll. St * 78647 coll. Muzeum středního Pootaví, Písek, převod 23. 10. 1991; **káně bělochvostá** (*Buteo rufinus*): * 64319 coll. Ko; **orlovec říční** (*Pandion haliaetus*): * 2107 Sirnsdorf, Rakousko, M, coll. Kr * 42027 Malacky, 24. 9. 1932, coll. Ho * 43285 Velechvín, III. 1890, coll. O * 43286 Burghols, VIII. 1886, F, coll. O * 43287 coll. O * 43288 (jeden z rodičů od mláděte inv. č. 43289), coll. O * 43289 pull. (cca 3 dny), (mládě od inv. č. 42288), coll. O * 64891 bez údajů * 76225 Bakov n. Jiz., konec X. 1961, M, coll. St * 77465 bez údajů.

Falconiformes – **raroh jižní** (*Falco biarmicus*): * 2085 M, coll. Kr * 64276 Rudé moře (lod'

- Madawaska), 8. 4. 1920, det. F. Hanák, coll. Ko; **raroh velký** (*Falco cherrug*): * 41037 pravděpodobně Morava, II. 1941, F, juv., coll. Ko * 42020 Kiripolec, okr. Malacky, 6. 11. 1932, F, coll. Ho * 64353 coll. Ko * 64362 coll. Ko * 64994 M, ČSMJ * 76212 Strakonice, IV. 1963, coll. St; **sokol stěhovavý** (*Falco peregrinus*): * 2084 M, coll. Kr * 2091 M, (s ulovenou koroptví), coll. Kr * 40228 Opatovice, 30. 12. 1927, M, (s ulovenou koroptví), coll. Ko * 42017 Vrdy, okr. Čáslav, 24. 11. 1943, M, coll. Ho * 42018 F, coll. Ho * 42019 F, juv., coll. Ho * 42108 Plavecký Štvrtok, Slovensko, 2. 2. 1939, F, coll. Ho * 43256 coll. O * 43257 17. 5. 1946, leg. hajný Koreš, coll. O, (nápadně malý) * 43258 F, coll. O * 43259 7. 8. 1922, coll. Hi * 43260 Hluboká n. Vlt., Munický rybník, 16. 2. 1932, leg. ing. Zumr, coll. O * 43261 M, coll. Ko (nápadně malý) * 43262 Opatovice, 8. 12. 1937, F, coll. Ko * 64360 prep. J. Schroll, Brno, coll. Ko * 64544 F, coll. Kožina * 64582 ČSMJ * 76213 Lysá n. L., 23. 3. 1958, F, juv., coll. St * 76214 Milovice, zima 1947, M, coll. St; **ostříž lesní** (*Falco subbuteo*): * 2087 Velký žitný ostrov u Orozsváru, Slovensko, M, coll. Kr * 2088 Velký žitný ostrov u Orozsváru, Slovensko, F, coll. Kr * 6658 Rataje n. Sázavou, M, prep. J. Frič * 6659 Rataje n. Sázavou, F, prep. J. Frič * 40185 8. 6. 1927, M, coll. Ko * 42021 F, coll. Ho * 43263 coll. O * 43264 coll. O * 43265 coll. Hi * 43266 původně určen jako o. jižní – *Falco eleonora*, coll. O * 64012 20. 5. 1941, coll. Nečas * 64013 20. 5. 1941, coll. Nečas * 64014 coll. Nečas * 64277 (s ulovenou vlaštovkou), coll. Ko * 64278 coll. Ko * 64452 coll. Kožina, Špička * 76215 Mnich u Kardaš. Řečice, 30. 9. 1943, M, juv., coll. St * 76216 Zličín u Prahy, VIII. 1961, coll. St; **dřemlík tundrový** (*Falco columbarius*): * 2086 M, coll. Kr * 40108 M, s ulovenou pěnkavou, coll. Ko * 40188 X. 1936, M, coll. Ko * 42022 coll. Ho * 43267 Hluboká n. Vlt., revír Borek, 1931, leg. Janovský, prep. J. Husa, coll. O * 43268 Hluboká n. Vlt., revír Borek, 2. 4. 1935, leg. Valenta, prep. J. Husa, coll. O * 43269 25. 9. 1906, coll. Hi * 43270 25. 8. 1902, coll. O * 43271 coll. RTŠ * 64279 coll. Ko * 76218 Podmoklí, polovina III. 1947, F, coll. St * 76219 Roudnice n. Lab., polovina III. 1947, M, coll. St * 78648 coll. Muzeum Středního Pootaví, Strakonice, převod 1991; **poštolka rudonohá** (*Falco vespertinus*): * 42025 Kiripolec, okr. Malacky, 13. 4. 1929, F, coll. Ho * 43272 Velechvín, F, coll. O * 43273 Velechvín, F, coll. O * 43274 M, coll. O * 43275 M, coll. O * 43276 Hluboká n. Vlt., revír Borek, M, coll. O * 43277 Hluboká n. Vlt., revír Borek, 10. 3. 1889, M, leg. Janda, coll. O * 43278 Velechvín, M, coll. O * 43279 14. 4. 1937, M, prep. J. Husa, coll. O * 64273 Opatovice, 10. 5. 1928, M, s ulovenou myšicí, coll. Ko * 64274 Opatovice, 10. 5. 1928, F, coll. Ko * 76220 Nehvizdy, 2. 9. 1954, juv., coll. St * 76221 Roudnice n. Lab., IV. 1949, F, juv., coll. St * 76222 Pleše u Kardaš. Řečice, 10. 5. 1942, M, coll. St; **poštolka jižní** (*Falco neumanni*): * 43284 Picina, 1867, M, coll. O; **poštolka obecná** (*Falco tinnunculus*): * 2049 M, coll. Kr * 7087 Rataje n. Sázavou, M, dar les. ředitel J. Friče * 40109 1929, M, s ulovenou myší, F, coll. Ko * 40189 29. 6. 1934, juv., coll. Ko * 42023 F, coll. Ho * 42024 M, coll. Ho * 43280 F, coll. O * pull. (cca 20 dnů), coll. O * 43282 pull. (cca 10 dnů), coll. O * 43283 3. 1. 1963, prep. F. Sitar, coll. S * 64015 M, coll. Nečas * 64272 Opatovice, 7. 5. 1951, F, coll. Ko * 64455 F, coll. Kožina, Špička * 64456 F, coll. Kožina, Špička * 76223 Řečany n. Labem, okr. Pardubice, 20. 1. 1963, F, coll. St * 76224 Pleše u Kardaš. Řečice, 21. 4. 1943, M, coll. St * 77532 M, F, 3 juv.
- Galliformes – tetřev hlušec** (*Tetrao urogallus*): * 6312 M, coll. Kr * 6313 F, coll. Kr * 43295 Hluboká n. Vlt., Stará Obora, 18. 7. 1883, pull. (cca 5 dnů), coll. O * 43296 pull. (cca 10 dnů) * 43297 F, coll. O * 60808 Knížecí Pláně – Schönberg, 14. 5. 1898, M, preparát hlavy a krku, s rozpolceným zobákem, leg. lesmistr Brzorád, coll. O * 60818 F, chována v zoo Ohrada v l. 1966 – 1968, prep. F. Sitar, coll. S * 60819 M, bez údajů * 60846 M, coll. O * 64995 M, ČSMJ * 75656 M, bez údajů * 77431 M, bez údajů * 77513 revír Grünthal,

2. 4. 1931, M * 77514 M, Frýdlant (?) * 77518 M, bez údajů; **tetřívěk obecný** (*Tetrao tetrix*): * 6315 M, coll. Kr * M, F, dar gen. řed. St. lesů a statků v Praze * 7522 Jindr. Hradec, 2. 5. 1932, křídlo s nabodnutou větvičkou, * 40131 F, coll. LMM * 42063 F, coll. Ho * 42120 Sv. Tomáš, M, leg. J. Andreska, coll. S * 42109 M, coll. LMM * 44502 F, coll. Hi * 44503 M, albinismus * 44504 M, albinismus * 44505 Bílý Újezd u Lovosic, VII. 1888, pull. (cca 14 dnů), coll. O * 44506 juv. (cca 20 dnů), coll. O * 64506 prep. Kožina * 76226 Chodovská Huť – Tři Sekery u Mar. Lázní, 12. 4. 1961, M, coll. St * 76227 Kynžvart u Mar. Lázní, 23. 4. 1964, F, coll. St * 77509 Boří, 20. 4. 1902, M, prep. fa Brüder Hodek, Vídeň; **tetřevěk** (*Tetrao tetrix* × *Tetrao urogallus*): * 40198 M, bez údajů * 43298 Borkovice, 16. 3. 1893, leg. Jan Schwarzenberg, coll. O * 43299 Chýnov, 1889, M, leg. Lominec, coll. O * 43300 Arnoštov, 1. 5. 1889, M, leg. kníže Schwarzenberg, coll. O * 44501 1884, F, coll. O * 60804 coll. O * 60805 Borkovice, 16. 3. 1893, leg. Jan Schwarzenberg, coll. O * 60806 České Žleby, 29. 4. 1939 M, leg. A. Schwarzenberg, prep. J. Husa, coll. O * 60807 Hrdlořezy u Třeboně, 29. 3. 1902, M, nalezen mrtvý, coll. O * 69033 Chvalšiny, XI. 1967 (?), M, leg. B. Vlček, Brno, prep. J. Pokert, Praha, balk a kosti; **jeřábek lesní** (*Bonasa bonasia*): * 6314 Karpaty, Slovensko, M, F, coll. Kr * 6820 M, F, dar gen. řed. St. lesů a statků v Praze * 44507 VI. 1886 pull. (cca 7 dnů), coll. O * 40197 Štěrbina Volosianka, Podkarpatská Rus, XII. 1927, M, F * 64327 Podkarpatská Rus, 1926, M, coll. Ko * 64328 Podkarpatská Rus, 1926, F, coll. Ko * 65046 M, coll. Hi * 65047 M, coll. Hi * 76228 Boubín, 1959, F, coll. St; **bělokur horský** (*Lagopus mutus*): * 44531 Tur-rach, Rakousko, 10. 2. 1891, leg. A. Valenta, zim. šat, coll. O * 44532 zim. šat, coll. O * 44533 Murau, konec X. 1883, zim. šat, coll. O * 44534, přepeřování, coll. O * 44535 let. šat, coll. O * 44536 juv., coll. O * 44537 pull. (cca 10 dnů), coll. O * 63273 zim. šat, coll. O * 63275 zim. šat, spolu s hranostajem, upraveno jako obraz k zavěšení,

Coll. O * 64705 zim. šat * 64706 zim. šat; **krocan divoký** (*Meleagris gallopavo*): * 42122 obora Lány, M, leg. J. Andreska, coll. S * 79096 obora Vlkov, M, hlava, krk a tatrč, dar. V. Bláha (18. 11. 2003), coll. S; **koroptev polní** (*Perdix perdix*): * 2082 M, coll. Kr * 2083 F, coll. Kr * 6815 chycená v oku, dar gen. řed. St. lesů a statků * 7508 albinismus, dar lesm. Čepeláka, Smečno * 7509 albinismus, dar lesm. Čepeláka, Smečno * 7510 albinismus, dar lesm. Čepeláka, Smečno * 40133 X. 1933, M, juv., přebarvující, coll. LMM * 40132 21. 8. 1931, juv. (cca 4 měs.), coll. Ko * 40150A–D M, 3 F, bez údajů * 40199 M 15. 9. 1931, F 2. 9. 1930, u hnízda s 8 vejci, coll. Ko * 40201 M, F, 15 pull., bez údajů * 42065 M, coll. Ho * 42066 F, coll. Ho * 44508 Lomnice, coll. O * 44509 Hluboká n. Vlt., Munický remíz, coll. O * 44510 Hluboká n. Vlt., revír Borek, M, deformovaný zobák, coll. O * 44511 Bílý Újezd, 4. 2. 1890, deformovaný zobák, coll. O * 44512 Protivín, část. albinismus, coll. O * 44513 Libějovice, albinismus, coll. O * 44514 albinismus, coll. O * 44515 Protivín, albinismus, coll. O * 44516 Libějovice, albinismus, coll. O * 44517 4. 3. 1962, M, dar. Štancel, prep. F. Sitar, coll. S * 44518 M, coll. Hi * 44519 Kalkusch, 2. 8. 1893, albinismus, coll. Hi * 44520 juv., coll. Hi * 44524 pull. (cca 10 dnů), coll. O * 44526 pull. (cca 2 dny), coll. O * 44527 Bohouškovice, 18. 2. 1883, albinismus, coll. O * 60790 Libějovice, coll. O * 60791 Záblatí, 21. 9. 1948, část. albinismus, prep. J. Husa, coll. O * 60792 Třeboň, deformovaný zobák, coll. O * 60793 Hluboká n. Vlt, Stará Obora, F, deformovaný zobák, coll. O * 60794 Hluboká n. Vlt., revír Borek, 1886, deformov. stojáčky, coll. O * 60795 Netolice, 1892, melanismus, coll. O * 60796 Bohouškovice, melanismus, coll. O * 60797 Třeboň, část. albinismus, coll. O * 63269 M, F, 15 pull., coll. O * 64263 část. albinismus, coll. Ko * 64264 M, coll. Ko * 64265 F, coll. Ko * 64420 F, coll. Kožina, Špička * 64421 M, coll. Kožina, Špička * F, 11 pull., coll. Kožina, Špička * 64552 F, coll. Kožina * 64553 M, coll. Kožina * 64554 M, coll. Kožina * 64555 F, bez

údajů * 64556 F, coll. Kožina * 64557 F, coll. Kožina * 64558 M, coll. Kožina * 64559 M, coll. Kožina * 64560 M, coll. Kožina * 64561 coll. Kožina * 64562 coll. Kožina * 64563 coll. Kožina * 64564 F, coll. Kožina * 64565 m, coll. Kožina * 64566 F, coll. Kožina * 64996 bez údajů * 68771 pull. (5 dnů) * 68772 pull. (14 dnů) * 68773 juv. (5 týdnů) * 68774 juv. (3 měs.) * 68775 F, juv., část. albinismus * 68776 M, juv., část. albinismus * 68777 juv. * 68778 juv. * 77450 albinismus, data nečitelná * 78483 kostra, coll. O. Kožina * 78501 F, coll. Kožina * 78502 F, coll. Kožina; **křepel kalifornský** (*Lophortyx californica*): * 2079 M, coll. Kr * 2080 F, coll. Kr; **křepelka polní** (*Coturnix coturnix*): * 2081 M, 8. 6. 1931, zabit o elektr. vedení, F 15. 9. 1929, coll. Ko * 40200 M, F, 1 pull. (cca jednodenní), u hnízda s 8 vejci * 42067 M, coll. Ho * 44521 M, coll. O * 44522 pull. (cca 10 dnů), coll. O * 44523 F, coll. Hi * pull. (cca 5 dnů), coll. O * 63272 2ad., 9 pull., coll. O * 64266 8. 9. 1931, M, coll. Ko * 64267 F, coll. Ko * 64268 pull., coll. Ko * 64269 pull., coll. Ko * 64270 pull., coll. Ko * 64271 pull., coll. Ko * 76229 Munice u Hluboké n. Vlt., 1963, F, coll. St; **orebice horská** (*Alectoris graeca*): * 7507 dar správy St. lesů ve Smečnu * 44528 coll. O 44529 coll. O * 44530 coll. O; **bažant obecný** (*Phasianus colchicus*): * 6300 okolí Dobříše, M, coll. Kr * 6301 okolí Dobříše, F, coll. Kr * 6303 M (*Ph. c. torquatus*), coll. Kr * 6309 okolí Dobříše, M (*Ph. c. mongolus*), coll. Kr * 7502 zárodek se 4 stojáčky, LP, dar správy St. lesů v Kostelci n. Čer. Lesy * 7505 pull. se 4 běhy, dar správy St. lesů ve Smečnu * 40093 M, F, (*Ph. c. torquatus*) bez údajů, * 40113 M, coll. ČVUT * 40114 pull., prep. fa Dr. Pflieger, Praha, koupeno r. 1948 * 40115 pull. prep. fa Dr. Pflieger, Praha, koupeno r. 1948 * 40116 pull., prep. fa Dr. Pflieger, Praha, koupeno r. 1948 * 40117 F, coll. Ko * 40118 M (*Ph. c. torquatus*, var. *isabellinum*), bez údajů * 40119 M, část. albinismus, coll. LMM * 40120 1. 10. 1933, M, juv. (cca 3 měs.), přebarvující, coll. Ko * 40121 F, část. albinismus, bez údajů * 40122 XII. 1933, F (*Ph. c.*

torquatus) s vybarvením kohouta (tzv. kohoutice), coll. Ko * 40134 M, F, (*Ph. c. torquatus*), bez údajů * 40146 M, F, u hnízda s vejci, bez údajů * 40147 Opatovice, 1931, M, F, 11 pull., (*Ph. c. torquatus*), coll. Ko * 40151 M, F, u hnízda, původně s 12 vejci, nyní bez vajec * 40202 18. 12. 1928, M, coll. Ko * 40203 M, F, 14 pull. (*Ph. c. torquatus*), bez údajů * 40204 M, F (var. *tenebrosus*), bez údajů * 42107 M (*Ph. c. colchicus* × *Ph. c. torquatus*), coll. Ho * 44538 F, 7 pull. (cca 5 dnů), coll. LMM * 44539 M, F, bez údajů * 44540 M, (var. *tenebrosus*), bez údajů * 44541 Domaušice, 1885, M, coll. O * 44542 M, coll. Hi * 44543 1910, M (*Ph. c. mongolus*), coll. O * 44544 rybník Černiš, 1919, M, (var. *tenebrosus*), leg. lesmistr Reiner, coll. O * 44545 Hluboká n. Vlt., 23. 12. 1950, M, (var. *issabellinum*), leg. Zumr, prep. J. Husa, coll. O * 44546 Hluboká n. Vlt., 26. 11. 1950, M, (var. *issabellinum*), leg. Zumr, coll. O * 60809 10. 12. 1969, M, prep. F. Sitar, coll. S * 60813 M, albinismus, coll. O * 60814 F, albinismus, coll. O * 64076 M, (var. *tenebrosus*), coll. Nečas * 64078 F, coll. Nečas * 64312 Opatovice, XII. 1950, F (bez vaječnicku), coll. Ko * 64313 Opatovice, 30. 12. 1949, M, juv., coll. Ko * 64314 25. 12. 1938, M, coll. Ko * 64349 Opatovice, 1949, M, část. albinismus, coll. Ko * 64350 F s vybarvením kohouta (tzv. kohoutice), coll. Ko * 64351 6. 11. 1950, F (bez vaječnicku), coll. Ko * 64394 M, část. albinismus, coll. Ko * 64407 F, coll. Kožina, Špička * 64408 F, coll. Kožina, Špička * 64409 M, coll. Kožina, Špička * 64411 M, coll. Kožina, Špička * 64487 M, prep. Kožina, coll. ČSMJ * 64488 M, prep. Kožina, coll. ČSMJ * 64489 M, prep. Kožina, coll. ČSMJ * 64490 M, (var. *tenebrosus*), prep. Kožina, coll. ČSMJ * 64491 F, (var. *tenebrosus*), prep. Kožina, coll. ČSMJ * 64496 F, prep. Kožina, coll. ČSMJ * 64497 F, prep. Kožina, coll. ČSMJ * 64498 F, prep. Kožina, coll. ČSMJ * 64531 F, (var. *tenebrosus*), prep. Kožina * 64547 Velké Bílovice, F (var. *issabellinum*), prep. Kožina * 64548 Velké Bílovice, F, (var. *issabellinum*), coll. Kožina * 64549 F, coll. Kožina * 64721 M, albinis-

mus, coll. ČSMJ * 64723 část. albinismus, coll. ČSMJ * 69042 F, bez údajů * 75516 M, část. albinismus * 76230 Lbosín u Divišova, 12. 10. 1935, M, coll. St * 78500 F, coll. Kožina; **bažant pestrý** (*Phasianus versicolor*): * 6305 okolí Dobříše, M, coll. Kr * 6306 okolí Dobříše, F, coll. Kr; **bažant obecný x kur domácí** (*Phasianus colchicus* x *Gallus gallus* f. *domestica*): * 60817 coll. O; **bažant měděný** (*Syrnaticus soemmerringii*): * 6307 M, coll. Kr * F, coll. Kr; **bažant královský** (*Syrnaticus reevesii*): * 6302 okolí Dobříše, F, coll. Kr * 40142 XI. 1933, M, prep. K. Koláček, coll. LMM * 64410 M, coll. Kožina, Špička * 64492 F, prep. Kožina, coll. ČSMJ * 64493 F, prep. Kožina, coll. ČSMJ * 64494 F, prep. Kožina, coll. ČSMJ * 64495 F, prep. Kožina, coll. ČSMJ * 78478 M, prep. a coll. O. Kožina * 79095 M, dar. V. Bláha (18. 11. 2003), coll. S; **bažant zlatý** (*Chrysolophus pictus*): * 6311 M, coll. Kr * 40149 M, bez údajů * 40227 M Brno – Černá pole, F st. bažantnice u Moutnic, pull. (cca 2 dny) 9. 6. 1933 * 44547 Hluboká n. Vlt. – úhyn v zoo, 7. 5. 1965, M, prep. F. Sitar, coll. S * 64486 M, prep. Kožina, coll. ČSMJ; **bažant diamantový** (*Chrysolophus amherstiae*): * 6310 M, coll. Kr * 40143 M, F, bez údajů; **bažant stříbrný** (*Lophura nycthemera*): * 40145 M, F, bez údajů; **páv korunkatý** (*Pavo cristatus*): * bez čísla, (hlava, krk a ocasní krovky).

Gruiformes – **jeřáb popelavý** (*Grus grus*): * 44548 Hluboká n. Vlt., Munický rybník, 19. 3. 1862, leg. adj. Reimer, coll. O; **chřástal vodní** (*Rallus aquaticus*): * 2510 coll. Kr * 40214 Švarcava, 25. 7. 1926, F, coll. Ko * 42012 coll. Ho * 44549 coll. O * 44550 Střelice, 14. 8. 1923, VUR * 44551 Hluboká n. Vlt. úhyn v zoo, 1966, M, prep. F. Sitar, coll. S * 64060 coll. Nečas * 64260 coll. Ko * 64261 coll. Ko * 64471 4. 5. 1944, coll. Kožina, Špička * 76231 Mnich u Kardaš. Řečice, 9. 11. 1945, coll. St * 76232 Zbraslav, rybník Závist, IV. 1935, coll. St; **chřástal malý** (*Porzana parva*): * 44562 Hluboká n. Vlt., revír Borek, coll. O * 44563 Hluboká n. Vlt., revír Borek, coll. O * 44564 coll. VUR * 44565 Dehtářský potok, 2. 5.

1886, chycen živý, coll. O; **chřástal nejmenší** (*Porzana pusilla*): * 44566 Lomnice, VIII. 1886, M, prep. Hömig, coll. O; **chřástal kropenatý** (*Porzana porzana*): * 2501 M, coll. Kr * 42015 coll. Ho * 42016 coll. Ho * 44552 coll. O * 44553 Hluboká n. Vlt., revír Borek, coll. O * 44554 Hluboká n. Vlt., revír Borek, coll. O * 44555 Pohořelice, 26. 4. 1927, F, coll. VUR * 44556 M, coll. Hi * 64469 coll. Kožina, Špička * 76233 Mnich u Kardaš. Řečice, 28. 8. 1946, juv., coll. St; **chřástal polní** (*Crex crex*): * 2499 M, coll. Kr * 40215 9. 10. 1929, F, coll. Ko * 42068 coll. Ho * 44557 coll. O * 44558 Hluboká n. Vlt., revír Borek, X. 1888, F, coll. O * 44559 coll. O * 44560 coll. VUR * 44561 prep. F. Sitar, coll. S * 64262 coll. Ko * 64470 coll. Kožina, Špička * pull., coll. O * 76234 Zbraslav, rybník Závist, X. 1935, coll. St; **slípka zelenonohá** (*Gallinula chloropus*): * 7085 Rataje n. Sázavou, juv., daroval les. řed. J. Frič * 40216 IX. 1927, juv., coll. Ko * 41996 coll. Ho * 42121 Dívčice, rybník Blatec, leg. J. Andreska, coll. S * 44567 Žabovřesky, 29. 3. 1924, coll. VUR * 44568 Vrhlahy, 13. 12. 1962, F, prep. F. Sitar, coll. S * 63270 coll. O * 64310 F, juv., coll. Ko * 64388 Opatovice, 16. 11. 1936, M, coll. Ko * 64541 3. 11. 1955, juv., coll. Kožina * 76235 Mnich u Kardaš. Řečice, rybník Ochoz, 23. 8. 1943, juv., coll. St * 78492 coll. O. Kožina; **slípka modrá** (*Porphyrio porphyrio*): * 77456 bez údajů, det. M. Čeněk (pův. evidována jako „exotický pták“); **lyska černá** (*Fulica atra*): * 2150 M, coll. Kr * 40217 coll. Ko * 41995 coll. Ho * 42114 Dívčice, rybník Blatec, leg. J. Andreska, coll. S * 44570 Studenec, 6. 7. 1924, coll. VUR * 44571 Libějovice, leg. Valenta, část. albinismus, coll. O * 44569 Dříteň, 1923, M, albinismus, coll. O * 44572 pull. (cca 5 dnů), coll. O * 60829 1962, M, prep. F. Sitar, coll. S * 63268 F, 7 pull., coll. O * 64044 coll. Nečas * 64045 coll. Nečas * 64311 coll. Ko * 64707 Moravská Nová Ves, mezi 1925–1935, det. dr. Kostroň, coll. J. Zlámal, Rapotín * 64714 Švarcava, V. 1951, coll. Ko * 76236 Brandlín u Dačic, rybník Chytrov, 3. 5. 1941, coll. St * 78517 coll. Kožina; **drop velký** (*Otis tarda*):

* 6316 Slovensko, M, coll. Kr * 6317 Slovensko, F, coll. Kr * 7090 okolí Rataj n. Sázavou, M, koupeno od ing. Hofbauera, Tábor * 44573 Třeboň, F, coll. O * 44574 Nové Zámky, 1953 M, dar ministra Neumana, coll. O * 63261 dar dr. Šimana * 63262 bez údajů * 64585 coll. ČsMJ * 65045 tatrč a hlava s krkem, dar dr. Šimana; **drop malý** (*Otis tetrax*): * 44575 Zbudov, 13. 2. 1909, F, juv., coll. O * 44576 Borkovice, coll. O * 44577 Břilice u Třeboně, 10. 12. 1901, F, coll. O

Charadriiformes – **dytík úhorní** (*Burhinus oedicnemus*): * 2038 M, coll. Kr * 40212 podzim 1941, coll. Ko * 41034 Žabčice, Morava, X. 1931, M, coll. Ko * 42011 Kiripolec, okr. Malacky, 1. 4. 1930, coll. Ho * 44578 coll. O * 44579 coll. O * 44580 Domažlice, 3. 4. 1891, leg. Zefsner, coll. O * 64329 15. 4. 1928, (při letu vzducholodi Itálie), F, leg. a coll. Ko; **čejka chocholátá** (*Vanellus vanellus*): * 6672 Rataje n. Sázavou, M, prep. a daroval J. Frič * 7082 Rataje n. Sázavou, daroval J. Frič * 41980 coll. Ho * 41981 juv., coll. Ho * Opatovice u Rajhradu, 29. 4. 1934, M, coll. VUR * 44582 Hluboká n. Vlt., revír Borek, pull. (cca 7 dnů), coll. O * 64250 coll. Ko * 64251 Opatovice, IV. 1948, F, coll. Ko * 64252 pull., coll. Ko * 64444 IV. 1948, M, coll. Kožina, Špička * 76237 Pleše u Kardaš. Řečice, rybník Chlumský, 24. 3. 1943, M, coll. St; **kulík bledý** (*Pluvialis squatarola*): * 44583 Picina, M, letní šat, leg Lahoda, coll. O * 44584 Radany, 1. 10. 1890, F, prep. V. Špatný * 44585 Radany, 1919, M, prep. J. Husa, coll. O * 64348 Opatovice, 15. 8. 1927, M, coll. Ko; **kulík zlatý** (*Pluvialis apricaria*): * 2037 coll. Kr * 40210 23. 9. 1932, podzim. šat, coll. Ko * 41979 Vrdy, okr. Čáslav, 23. 3. 1943, coll. Ho * 44586 letní šat, coll. O * 44587 přebarvující, coll. O * 44589 Třeboň, 23. 10. 1919, coll. VUR * 44588 Hluboká n. Vlt., revír Borek, podzim 1887, prep. K. Hönic, coll. O * 44590 coll. Hi * 76238 Hostivice u Prahy, 10. 3. 1957, coll. St; **kulík písečný** (*Charadrius hiaticula*): * 44592 18. 10. 1882, prep. K. Hönic, coll. O * 44593 coll. O * 44594 Hluboká n. Vlt., rybník Bezdrev, 9. 8. 1887, pull. (cca 14 dnů),

prep. K. Hönic, coll. O * 44595 coll. Hi * 64255 1. 9. 1935, M, juv., coll. Ko; **kulík říční** (*Charadrius dubius*): * 40211 20. 7. 1927, coll. Ko * 41992 coll. Ho * 44596 bez údajů * 64253 Švarcava, 12. 4. 1925, coll. Ko * 64254 18. 7. 1927, juv., coll. Ko * 76239 Svinětice, rybník Rozboje, 22. 7. 1945, coll. St; **kulík hnědý** (*Charadrius morinellus*): * 44591 coll. O * 64256 Opatovice, 4. 9. 1952, F, coll. Ko; **jespák bojovný** (*Philomachus pugnax*): * 2502 M, coll. Kr * 2503 M, coll. Kr * 2508 F, coll. Kr * 2509 F, coll. Kr * 40159 VI. 1929, F, coll. Ko * 42112 M, coll. LMM * 44611 V. 1886, M, coll. O * 44612 V. 1886, M, coll. O * 44613 M, coll. O * 44615 Bošilec, V. 1888, M, coll. O * 44616 M, coll. O * 44617 F, coll. O * 44618 Náměšť, 3. 4. 1923, M, coll. VUR * 44619 Studenec, 28. 4. 1923, M, coll. VUR * 44620 F, prep. F. Sitar, coll. S * 64065 F, coll. Nečas * 64066 M, coll. Nečas * 64248 Opatovice, 4. 8. 1929, F, juv., coll. Ko * 64366 Opatovice, 3. 8. 1931, F, coll. Ko * 76242 Vodňany, rybník Dřemlík, 22. 4. 1930, M, coll. St * 76243 Hluboká n. Vlt., rybník Munický, 6. 5. 1957, F, coll. St; **jespáček ploskozobý** (*Limicola falcinellus*): * 44608 rybník Vyšatov, 10. 9. 1928, prep. J. Husa, coll. O; **jespák křivozobý** (*Calidris ferruginea*): * 40160 25. 8. 1928, juv., coll. Ko * 44605 coll. O * 44606 coll. O * 44607 coll. O * 64249 Opatovice, 21. 8. 1931, coll. Ko; **jespák obecný** (*Calidris alpina*): * 44601 coll. O * 44602 Dehtářský potok, 17. 9. 1890, M, prep. K. Hönic, coll. O * 44603 Dehtářský potok, 17. 9. 1890, F, leg. a prep. Hönic, coll. O * 44604 coll. O * 64067 coll. Nečas * 64346 28. 7. 1926, M, coll. Ko * 76241 Svinětice u Bavorova, rybník Rozboud, 5. 10. 1946, M, coll. St; **jespák šedý** (*Calidris temminckii*): * 40161 15. 8. 1927, M, coll. Ko * 44600 coll. O * 76240 Bystřice u Benešova, rybník Splav, 20. 8. 1916, coll. St; **jespák malý** (*Calidris minuta*): * 44579 Dehtářský potok, 17. 9. 1890, leg. a prep. Hönic, coll. O * 44598 Dehtářský potok, 17. 9. 1890, M, leg. a prep. Hönic, coll. O * 44599 coll. O * 64247 Opatovice, 16. 9. 1931, coll. Ko; **jespák písečný** (*Calidris alba*): * 44609 coll. O *

44610 coll. O; **kamenáček pestrý** (*Arenaria interpres*): * 44621 Třeboň, 1886, coll. O * 44622 Zlivský rybník, 6. 9. 1882, coll. O; **pisík obecný** (*Actitis hypoleucos*): * 40205 15. 8. 1929, F, coll. Ko * 41993 coll. Ho * 41994 coll. Ho * 44623 10. 5. 1936, prep. J. Husa, coll. O * 44624 Lednice, 11. 9. 1921, coll. VUR * 76245 Svinětice, rybník Rozboud, 12. 8. 1945, coll. St; **vodouš bahenní** (*Tringa glareola*): * 40162 20. 7. 1930, F, coll. Ko * 41989 coll. Ho * 41990 coll. Ho * 41991 coll. Ho * 44629 Dasenský rybník, coll. O * 44630 det. J. Andreska a W. Černý (2. 1. 1973), původně určen jako *T. stagnatilis*, coll. O 44631 Uherský Ostroh, 28. 8. 1931, coll. VUR * 64474 coll. Kožina, Špička * 76246 Lbosín, rybník Smilov, VIII. 1935, coll. St * 76247 Mních, rybník Okrouhlý, 1. 10. 1943, F, coll. St; **vodouš kropenatý** (*Tringa ochropus*): * 40213 10. 8. 1929, F, juv., coll. Ko * 44625 Ledice, 11. 9. 1921, coll. VUR * 44626 coll. O * 44627 17. 10. 1962, leg. Andreska, prep. F. Sitar, coll. S * 44628 coll. VUR * 64246 Švarcava, VI. 1936, M, coll. Ko * 76248 Mních u Kardaš. Řečice, rybník Hofmanův, 14. 4. 1964, M, coll. St; **vodouš šedý** (*Tringa nebularia*): * 40209 15. 8. 1926, M, coll. Ko * 41984 coll. Ho * 41985 coll. Ho * 44632 coll. O * 44633 Nový rybník u Libějovic, 10. 10. 1922, coll. VUR * 44634 Komín, 30. 10. 1929, M, coll. VUR * 64063 Lednice, 8. 9. 1922, M, juv., coll. Nečas * 64245 coll. Ko * 76249 Bystřice (u Benešova), rybník Semovický, X.. 1917, coll. St * 76250 Kardaš. Řečice, Velký rybník, 21. 8. 1943; **vodouš rudonohý** (*Tringa totanus*): * 41986 coll. Ho * 41987 coll. Ho * 41988 coll. Ho * 42111 coll. LMM * 44635 Hluboká n. Vlt., rybník Bezdrev, 1949, prep. J. Husa, coll. O * 44636 Poříčské louky, IV. 1888, pull. (cca 2 dny), prep. K. Hönig, coll. O * 44637 M, coll. Hi * 76251 Mních u Kardaš. Řečice, 11. 4. 1942, coll. St; **vodouš tmavý** (*Tringa erythropus*): * 40158 Opatovice u Rajhradu, 25. 8. 1927, M, coll. Ko * 44638 coll. O * 44639 coll. O * 44640 coll. O * 44641 20. 8. 1929, M, coll. VUR * 64347 Opatovice, V. 1931, M, coll. Ko * 76252 Hluboká n. Vlt.,

Munický rybník, 6. 5. 1957, coll. St * 76253 Mních u Kardaš. Řečice, rybník Okrouhlý, 25. 8. 1944, coll. St * 76333 Mních u Kardaš. Řečice, rybník Okrouhlý, 25. 8. 1944, coll. St; **břehouš černoocasý** (*Limosa limosa*): * 2515 M, coll. Kr * 6677 Rataje n. Sázavou, jaro 1924, prep. a daroval J. Frič * 44642 coll. Hi * 64241 Opatovice, 16. 8. 1931, M, juv., coll. Ko * 76254 Šnepov u Kostomlat (staré rameno Labe), 11. 5. 1946, M, coll. St; **břehouš rudý** (*Limosa lapponica*): * 44643 Třeboň, 1881, coll. O * 44644 coll. O; **koliha velká** (*Numenius arquata*): * 41978 coll. Ho * 44647 coll. O * 76256 Kardaš. Řečice, 4. 10. 1942, F, coll. St * 77063 prep. K. Vondrášek, coll. S * 77455 bez údajů; **koliha malá** (*Numenius phaeopus*): * 44645 Murau, Štýrsko, 1873, coll. O * 44646 Lomnice n. Luž., Služebný rybník, 4. 5. 1885, coll. O * 76255 Šnepov u Kostomlat (staré rameno Labe), 19. 7. 1946, M, coll. St; **sluka lesní** (*Scolopax rusticola*): * 2041 M, coll. Kr * 2042 F, coll. Kr * 2046 juv., coll. Kr * 6830 dar gen. ředitele St. lesů a statků v Praze * 7086 Rataje n. Sázavou, M, daroval Jiří Frič * 40163 bez údajů * 40207 Opatovice, 26. 3. 1930, M, coll. Ko * 44648 částečný albinismus, coll. O * 44649 coll. O * Kuschwarta, 9. 8. 1883, pull. (cca 3 dny), coll. O * 44651 Brno - Pisárky, 11. 12. 1923, M, coll. VUR * 44652 coll. Hi * 60822 bez údajů * 64061 coll. Nečas * 64242 coll. Ko * 64367 Opatovice, 28. 3. 1935, coll. Ko * 76257 Kardaš. Řečice, 20. 10. 1947, F, coll. St; **bekasina otavní** (*Gallinago gallinago*): * 2043 Velký Žitný Ostrov u Orozsváru, Slovensko, M, coll. Kr * 2044 Velký Žitný Ostrov u Orozsváru, Slovensko, F, coll. Kr * 40208 8. 4. 1931, F, coll. Ko * 42013 coll. Ho * 42014 coll. Ho * 44653 coll. O * 44654 VIII. 1886, juv. (cca 20 dnů), coll. O * 44655 coll. Hi * 44656 Třeboň, 1889, pull. (cca 5 dní), původně určeno jako *G. media*, coll. O * 60821 12. 10. 1962, prep. F. Sitar, coll. S * 64062 coll. Nečas * 64243 na rajhradské (?), 11. 10. 1936, coll. Ko * 76258 Brandlín, Moravský rybník Chytrov, 1. 11. 1937, coll. St; **bekasina větší** (*Gallinago media*): * 9. 9. 1893,

- coll. O * 44658 coll. O * 44659 Hluboká n. Vlt., 6. 4. 1922, leg. Pudil, prep. J. Husa, coll. O * 76261 Mnich u Kardaš. Řečice, rybník Ostrov, 27. 8. 1946, coll. St; **slučka malá** (*Lymnocyptes minimus*): * 2045 M, coll. Kr * 64990 Jablonné n. Jizerou * 76259 Lbosín u Divišova, 20. 12. 1936, coll. St * 76260 Kardaš. Řečice, rybník Ochoz, 4. 10. 1942, M, coll. St; **lysokonoh úzkozobý** (*Phalaropus lobatus*): * 44663 Třeboň, coll. O; **pisila čáponhá** (*Himantopus himantopus*): * 44660 Dřemlitz, 1886, coll. O * 44661 Vodňany, Dřemlýnský rybník, 15. 7. 1888, M, coll. O * 44662 juv., coll. O; **chaluha malá** (*Stercorarius longicaudus*): * 44664 Plavnitz, coll. O * 44665 Zliv, Zlivský rybník, 10. 8. 1891, leg. Wrbata, coll. O; **chaluha příživná** (*Stercorarius parasiticus*): * 44666 Hluboká n. Vlt., rybník Bezdrev, 1947, F, leg. Joza, prep. J. Husa, coll. O; **chaluha pomoranská** (*Stercorarius pomarinus*): * 44667 Třeboň, coll. O * 44668 Picina, coll. O * 44669 Branišovský rybník, 17. 1. 1967, leg. J. Kos, prep. F. Sitar, coll. S; **racek chechtavý** (*Larus ridibundus*): * 2047 M, coll. Kr * 7511 dar. lesmistr Čepelák, Smečno * 22665 6. 4. 1930, M * 40171 coll. LMM * 41982 coll. Ho * 41983 juv., coll. Ho * 44676 28. 8. 1928, juv., coll. Ko * 44677 2. 11. 1928, juv. (cca 6 měs.), coll. Ko * 44678 10. 7. 1933, juv. (2 měs.), coll. Ko * 44679 coll. Hi * 44680 1962, prep. F. Sitar, coll. S * 44681 Lednice, 20. 11. 1921, coll. VUR * 44682 Vodňany, IV. 1931, juv., coll. VUR * 64056 Chropyně, 8. 6. 1940, F, coll. Nečas * 64057 Hodice, 14. 10. 1940, M, coll. Nečas * 64058 Chropyně, 4. 6. 1937, juv., coll. Nečas * 64059 Chropyně, 28. 5. 1935, pull., coll. Nečas * 64236 1. 12. 1935, M, coll. Ko * 64238 27. 5. 1948, coll. Ko * 64239 Opatovice, 1. 5. 1946, coll. Ko * 64389 1929, F, juv., coll. Ko * 64445 coll. Kožina, Špička * 76299 Libá u Chebu, 7. 4. 1963, coll. St * 76300 Bystřice, rybník Splav, podzim 1920, coll. St * 78498 coll. O. Kožina; **racek tříprstý** (*Rissa tridactyla*): * 44685 Littoradlitz, leg. K. Lepší, coll. O * 44686 Hluboká n. Vlt., Stará Obora, coll. O; **racek malý** (*Larus minutus*): * 44683 Hluboká n. Vlt., rybník Bezdrev, 12. 9. 1894, M, juv., coll. O * 44684 Hluboká n. Vlt., rybník Bezdrev, 12. 9. 1894, F, leg. Říha, coll. O * 76301 Dívčice, rybník Blatec, 20. 8. 1950, juv., coll. St; **racek bouřní** (*Larus canus*): * 44670 coll. O * 44671 Picina, coll. O; **racek stříbřitý** (*Larus argentatus*): * 64240 Opatovice - rybník, 25. 10. 1940, coll. Ko * 40172 Opatovice, VIII. 1932, F, juv., det. J. Andreska (původně určen jako *L. fuscus*), coll. LMM * 44672 Hluboká n. Vlt., 3. 11. 1949, F, juv., leg. Klíma, prep. J. Husa, coll. O * 75538 bez údajů * 76298 Nová Ves u Kolína, 14. 10. 1956, juv., coll. St; **racek žlutohý** (*Larus fuscus*): * 44673 coll. O * 44674 coll. O; **racek šedý** (*Larus hyperboreus*): * Třeboň, 1870, juv., coll. O; **rybák obecný** (*Sterna hirundo*): * 44695 pull. (cca 10 dnů), coll. VUR * 44696 coll. VUR * 44697 Hluboká n. Vlt., 2. 8. 1965, prep. F. Sitar, coll. S * 76269 Hluboká n. Vlt., rybník Zvolenov, 16. 7. 1946, coll. St * 76270 Svinětice u Bavorova, rybník Rožboud, 23. 7. 1944, M, coll. St; **rybák malý** (*Sterna albifrons*): * 2122 M, coll. Kr; **rybák černý** (*Chlidonias niger*): * 2121 M, juv., coll. Kr * 2123 M, coll. Kr * 44691 juv., coll. Hi * 44692 juv., coll. VUR * 44693 Studenec, 19. 4. 1923, coll. VUR * 44694 Dříteň, VII. 1886, pull (cca 7 dnů), coll. VUR * 64234 juv., coll. Ko * 76303 Plástovice, rybník Volešek, 27. 7. 1960, juv., coll. St; **rybák bělokřídlý** (*Chlidonias leucopterus*): * 44690 Štýrsko, coll. O * 76302 Kunratice u Prahy, Šeberovský rybník, 14. 5. 1947, M, coll. St; **rybák bahenní** (*Chlidonias hybridus*): * 44687 Hluboká n. Vlt., Knížecí rybník, 11. 7. 1882, coll. O * 44688 Hluboká n. Vlt., Knížecí rybník, 11. 7. 1882, coll. O * 44689 Hluboká n. Vlt., Knížecí rybník, 11. 7. 1882, pull. (cca 5 dnů, mláďata rodičů i. č. 44687 a 44688), coll. O * 64233 Opatovice, V. 1949, F, coll. Ko.
- Pterocliiformes* – **stepokur kirgizský** (*Syrhaptes paradoxus*): * 44702 Velké Lipno u Postolopr, 3. 5. 1888, F, coll. O * 44703 Velké Lipno u Postolopr, 3. 5. 1888, M, coll. O * 64998 bez údajů.

Columbiformes – **holub hřivnáč** (*Columba palumbus*): * 2119 M, coll. Kr * 6666 Rataje n. Sáz., prep. a daroval J. Frič * 7083 Rataje n. Sáz., dar. J. Frič 40194 IX. 1930, juv., coll. Ko * 42072 coll. Ho * 76271 Hluboká n. Vlt., u Poříčského rybníka, 1972, coll. St; **holub doupňák** (*Columba oenas*): * 2120 - M, coll. Kr * 42073 coll. Ho * 44698 Hluboká n. Vlt., Munický remíz, III. 1889, coll. O * 60824 coll. Hi * 60825 coll. Hi (?); **hrdlička divoká** (*Streptopelia turtur*): * 6669 Uhlířské Janovice, prep. a daroval J. Frič * 42064 coll. Ho * 44699 coll. O * 44700 Kadaň, 7. 5. 1917, M, coll. Hi * 60823 21. 5. 1963, prep. F. Sitar, coll. S * 64345 Opatovice, 2. 5. 1937, M, coll. Ko * 64451 coll. Kožina, Špička * 76272 Hluboká n. Vlt., 1964, coll. St; **hrdlička zahradní** (*Streptopelia decaocto*): * 44701 Hluboká n. Vlt., 29. 12. 1962, leg. Andreska, prep. F. Sitar, coll. S * 75707 bez údajů * 76273 Horní Počernice, jaro 1949, coll. St

Cuculiformes – **kukačka obecná** (*Cuculus canorus*): * 2053 M, coll. Kr * 2054 F, juv., coll. Kr * 40164 F, prep. F. Schuchard, Ummerstadt, konfiskát - něm. důstojník Röhm * 40229 Rajhrad, 16. 5. 1938, F, coll. Ko * 42060 M, coll. Ho * 44737 V. 1891, F, coll. O * 44738 M, coll. O * 44739 F, coll. O * 44740 pull. (cca 20 dnů), coll. O * 44741 Hluboká n. Vlt., VIII. 1889, pull. (cca 10 dnů), coll. O * 44742 pull. (cca 15 dnů), coll. O * 44743 M, coll. Hi * 64146 Brno - Řečkovice, 31. 5. 1936, coll. Nečas * 64232 Opatovice, 1. 5. 1939, F, coll. Ko * 76282 Ostrá u Lysé n. Lab., VII. 1963, M, coll. St

Strigiformes – **sova pálená** (*Tyto alba*): * 2480 Velký Žitný Ostrov u Orozsvaru, Slovensko, M, coll. Kr * 2481 Velký Žitný Ostrov u Orozsvaru, Slovensko, F, coll. Kr * 40104 16. 3. 1928, coll. Ko * 42053 coll. Ho * 44704 Hluboká n. Vlt., 1947, F, prep. J. Husa, coll. O * 44705 Hluboká n. Vlt., podzim 1870, coll. O * 44706 coll. O * 44707 Hluboká n. Vlt., 1963, prep. F. Sitar, coll. S * 64223 X. 1929, M, juv., s uloveným vrabcem, coll. Ko * 64365 1947, coll. Ko * 64430 coll. Kožina, Špička * 76274 Ostrá u Lysé n. Lab., 18. 6. 1961, coll. St

* 78507 coll. Kožina; **puštík obecný** (*Strix aluco*): * 40106 VIII. 1933 pull. a ad., coll. Ko * 40190 VI. 1934, juv. (cca 2 měs., přepeřuje z prach. šatu), coll. Ko * 40191 V. 1934, pull. (cca 6 dnů), coll. Ko * 42048 coll. Ho * 42049 coll. Ho * 44708 Hluboká n. Vlt., 1887, F, coll. O * 44709 Třeboň 11. 10. 1849, leg. Ad. Schwarzenberg, coll. O * 44710 Kadaň, 14. 1. 1917, F, coll. Hi * 60835 1962, F, prep. F. Sitar, coll. S * 64002 coll. Nečas * 64003 coll. Nečas * 64004 Pouště, 3. 12. 1940, F, pull, coll. Nečas * 64005 Pouště, 20. 5. 1940, M, pull. (13 dnů), coll. Nečas * 64220 Opatovice, 6. 11. 1933, coll. Ko * 64221 Opatovice, 1940, juv., coll. Ko * 64222 coll. Ko * 64429 coll. Kožina, Špička * 64546 juv., coll. Kožina * 76275 Zbraslav n. Vlt., 21. 11. 1947, F, coll. St; **puštík bělavý** (*Strix uralensis*): * 2108 Karpaty, Slovensko, M, coll. Kr * 2109 Karpaty, Slovensko, F, coll. Kr * 40107 II. 1930, coll. Ko * 44711 coll. O * 44712 Č. Krumlov, 1890, coll. O * 44713 juv., coll. O * 44714 juv., coll. O * 44715 juv., coll. O * 44716 Stožec, 26. 7. 1880, leg. Ad. Jos. Schwarzenberg, coll. O (obr. 4) * 44717 Č. Krumlov, coll. O * 64227 coll. Ko * 64364 1938, M, coll. Ko; **sýček obecný** (*Athene*

Obr. 4 / Fig. 4: Puštík bělavý (*Strix uralensis*) v NZM v loveckém zámku Ohrada v Hluboké n. Vlt. (inv. č. 44716) / Ural Owl (*Strix uralensis*) in National Agriculture Museum in the hunting lodge Ohrada in Hluboká n. Vlt. (catalogue Nr. 44176)



noctua): * 2484 F, coll. Kr * 6661 Uhlířské Janovice, prep. a daroval J. Frič * 42050 coll. Ho * 42119 dar J. Andreska, coll. S * 44720 coll. Hi 44721 coll. O * 44722 coll. O * 44723 coll. LMM * 64224 Opatovice, 1931, F, coll. Ko * 64457 coll. Kožina, Špička * 76277 Libá u Chebu, 5. 3. 1963, coll. St; **sovice krahujová** (*Surnia ulula*): * 2479 Slovensko, M, coll. Kr * 44727 Třeboň, coll. O * 44728 Třeboň, coll. O * 64363 Irkutsko, 27. 8. 1919, coll. Ko; **sýc rousný** (*Aegolius funereus*): * 44718 coll. O * 44719 coll. O * 64225 Opatovice, 1924, F, coll. Ko * 76276 Brloh u Křemže, 7. 4. 1962, coll. St; **kulíšek nejmenší** (*Glaucidium passerinum*): * 40103 11. 9. 1930, coll. Ko * 44724 coll. O * 44725 coll. O * 64226 Opatovice, 1930, M, coll. Ko * 76278 Černoháj u Vodňan, 12. 10. 1932, coll. St; **výr velký** (*Bubo bubo*): * 2478 Karpaty, Slovensko, M, coll. Kr * 7526 pull., F ad., koupeno od J. Bartůňka * 44729 Č. Krumlov, pull. (cca 30 dnů), coll. O * 44730 coll. Hi * 64011 coll. Nečas * 64228 Mitrov, 10. 11. 1938, F, coll. Ko * 64414 coll. Kožina, Špička * 64415 (upravený jako tzv. automatický výr s pohyblivými křídly), coll. Kožina, Špička * 64581 (s uloveným tetřívkem), coll. ČSMJ * 64711 kostra, bez údajů * 76279 Svinětica u Bavorova, 21. 9. 1947, F, coll. St; **kalous pustovka** (*Asio flammeus*): * 40101 20. 9. 1927, M, coll. Ko * 42052 coll. Ho * 44734 III. 1940, F, coll. Ko * 44735 Hluboká n. Vlt., 1887, coll. O * 44736 coll. O * 64009 12. 10. 1938, M, coll. Nečas * 64010 Sentice, 28. 10. 1940, F, coll. Nečas * 64219 Opatovice, 12. 10. 1929, M, coll. Ko * 64431 coll. Kožina, Špička * 76281 Psáry u Prahy, 13. 12. 1959, coll. St * 77464 bez údajů; **kalous ušatý** (*Asio otus*): * 40105 coll. Ko * 42051 coll. Ho * 44732 F, coll. Hi * 44733 12. 12. 1962, M, prep. F. Sitar, coll. S * 64006 Borotín, 15. 10. 1943, M, coll. Nečas * 64007 Bezděkov, 26. 5. 1940, M, pull. (20 dnů), coll. Nečas * 64008 coll. Nečas * 64218 Opatovice, 20. 12. 1938, M, coll. Ko * 64432 coll. Kožina, Špička * 76280 Pleše u Kardaš. Řečice, 21. 4. 1943, coll. St * 78506 coll. Kožina * 79300 Hluboká n. Vlt., 22. 4. 2003,

prep. Krotká, coll. S; **výreček malý** (*Otus scops*): * 44731 Dornbach u Vídně, leg. Straka, coll. O

Caprimulgiformes – **lelek lesní** (*Caprimulgus europaeus*): * 2055 M, coll. Kr * 40230 25. 5. 1927, M, coll. Ko * 41930 F, coll. Ho * 44744 F, coll. O * 44745 F, coll. O * 44746 Třeboň, VIII. 1887, pull. (cca 14 dnů), coll. O * 44747 F, coll. Hi * 64142 Borotín, 10. 5. 1941, M, coll. Nečas * 64443 F, coll. Kožina, Špička

Apodiformes – **rorýs obecný** (*Apus apus*): * 2073 M, coll. Kr * 7079 Rataje n. Sáz., dar les. řed. J. Friče * 41932 coll. Ho * 44748 M, coll. Hi * 64446 coll. Kožina, Špička * 76283 Praha, 17. 7. 1964, M, coll. St

Coraciiformes – **ledňáček říční** (*Alcedo atthis*): * 2113 M, coll. Kr * 2114 Obecnice, F, coll. Kr * 41937 coll. Ho * 44752 coll. O * 44783 Hluboká n. Vlt., 1963, prep. F. Sitar, coll. S * 63274 (v žertovné úpravě jako rybář s udicí a loďkou, z původního dětského koutku), coll. O * 63284 bez údajů * 64046 coll. Nečas * 64320 Opatovice, 1911, coll. Ko * 64321 VI. 1925, juv., coll. Ko * 76320 Kardaš. Řečice, 3. 11. 1944, M, coll. St; **mandelík hajní** (*Coracias garrulus*): * 41933 M, coll. Ho * 44749 coll. O * 44750 juv. (cca 20 dnů), coll. O * 44751 coll. Hi * 64140 Uherčice, 29. 5. 1947, F, coll. Nečas * 64141 19. 5. 1934, F, coll. Nečas * 64379 coll. Ko * 76284 Pleše u Kardaš. Řečice, 13. 7. 1943, M, coll. St; **vlha pestrá** (*Merops apiaster*): * 64148 coll. Nečas; **dudek chocholatý** (*Upupa epops*): * 41931 coll. Ho * 44753 coll. O * 64147 coll. Nečas * 64229 Opatovice, 11. 5. 1951, F, coll. Ko * 64230 Opatovice, 1936, juv., coll. Ko * 64343 Opatovice, 1. 5. 1949, M, coll. Ko * 64425 coll. Kožina, Špička

Piciformes – **strakapoud malý** (*Dendrocopos minor*): * 2074 coll. Kr * 41917, M, coll. Ho * 44765 M, coll. O * 44766 F, coll. O * 44767 8. 2. 1932, M, coll. LMM * 76322 Libá u Chebu, 6. 10. 1964, M, coll. St; **strakapoud velký** (*Dendrocopos major*): * 2076 M, coll. Kr * 7080 Rataje n. Sázavou, M, dar J. Frič * 40232 6. 2. 1928, F, coll. Ko * 41915 M, coll. Ho * 44760 M, coll. O * 44761 F,

coll. O * 44762 F, coll. O * 44763 F, coll. Hi * 44764 1962, F, prep. F. Sitar, coll. S * 76282 Kardaš. Řečice, 10. 11. 1945, M, coll. St; **strakapoud prostřední** (*Dendrocopos medius*): * 2075 F, coll. Kr * 6675 Litovel na Mor., dar J. Frič * 44916 coll. Ho * 44768 Hluboká n. Vlt., revír Borek, coll. O; **strakapoud bělohřbetý** (*Dendrocopos leucotos*): * 44781 Stožec, Šumava, F, coll. O * 44782 Zátoň u Vimperka, M, coll. O; **žluna zelená** (*Picus viridis*): * 2078 F, coll. Kr * 6674 Rataje n. Sáz., M, prep. a dar. J. Frič * 40238 6. 3. 1929, F, coll. Ko * 41914 M, coll. Ho * 44754 M * 44755 Brno, M * 44757 Hluboká n. Vlt., 27. 11. 1962, F, prep. F. Sitar, coll. S * 76285 Zbraslav, 16. 2. 1946, M, coll. St; **žluna šedá** (*Picus canus*): * 2077 M, coll. Kr * 40233 6. 10. 1927, F, coll. Ko * 41918 M, coll. Ho * 44756 Opava, M * 44758 M, coll. Hi * 44759 F, coll. O * 64378 F, coll. Ko * 76321 Kostelec n. Čern. lesy, I. 1962, M, coll. St; **datel černý** (*Dryocopus martius*): * 2058 M, coll. Kr * 6673 Kostelec n. Čern. lesy, F, prep. a dar. J. Frič * 40235 Opatovice, XII. 1941, F, coll. Ko * 41913 M, coll. Ho * 44769 M, coll. O * 44770 Brno, F * 44771 Brno, F * 76288 Lysá n. Lab., 26. 3. 1962, F, coll. St; **datlík tříprstý** (*Picoides tridactylus*): * 44775 M, coll. O * 44776 F, coll. O * 44777 1926, M, prep. J. Husa, coll. O * 44778 1933, F, coll. O * 44779 M, coll. Hi * 44780 M, coll. Hi; **krutihlav obecný** (*Jynx torquilla*): * 40231 28. 4. 1930, M, coll. Ko * 41919 coll. Ho * 44772 M, coll. Hi * 44773 coll. O * 44774 Všetec, juv. (cca 20 dnů), coll. O * 76323 Hluboká n. Vlt., 10. 6. 1969, coll. St

Passeriformes – **bramborníček hnědý** (*Saxicola rubetra*): * 41959 M, coll. Ho * 41963 M, coll. Ho * 44834 Hluboká n. Vlt., revír Borek, 1887, M, coll. O * 44835 Brno; **bramborníček černohlavý** (*Saxicola rubicola*): * 41958 M, coll. Ho * 44832 coll. O * 44833 Brno, M, coll. Ko * 64120 Sentice u Tišnova, 8. 5. 1940, M, coll. Nečas * 64210 Opatovice, 25. 4. 1938, M, coll. Ko; **bělořit šedý** (*Oenanthe oenanthe*): * 41960 coll. Ho * 44836 F, coll. Hi * 44837 M, coll. Hi * 44838 juv. (cca 15 dnů), coll. Hi * 76326 Praha - Záběhlce,

IV. 1965, M, coll. St; **červenka obecná** (*Erithacus rubecula*): * 2035 M, coll. Kr * 7069 Rataje n. Sáz., dar J. Frič * 41965 M, coll. Ho * 44841 M, coll. Hi * 64121 25. 3. 1934, M, coll. Nečas * 64435 M, coll. Kožina, Špička; **slavík tmavý** (*Luscinia luscinia*): * 44843 coll. O * 44844 coll. O; **slavík obecný** (*Luscinia megarhynchos*): * 41950 coll. Ho * 44842 coll. O * 64112 25. 12. 1933, M, coll. Nečas * 64160 Opatovice, 5. 5. 1951, coll. Ko * 64325 coll. Ko; **slavík modráček** (*Luscinia svecica*): * 41927 M, (*L. s. cyanecula*), coll. Ho * 41964 M, (*L. s. cyanecula*), coll. Ho * 44845 M, (*L. s. cyanecula*), coll. O * 44846 M, (*L. s. cyanecula*), coll. O * 44847 F, (*L. s. cyanecula*), coll. O * 44848 M, (*L. s. svecica*), coll. O * 64208 M, (*L. s. cyanecula*), coll. Ko * 64209 F, (*L. s. cyanecula*), coll. Ko; **rehek zahradní** (*Phoenicurus phoenicurus*): * 2034 M, coll. Kr * 41961 M, coll. Ho * 44849 M, coll. Hi * 44854 F, coll. Hi * 76291 Jirny u Prahy, 9. 6. 1968, M, coll. St; **rehek domácí** (*Phoenicurus ochruros*): * 2033 M, albinismus, coll. Kr * 41962 M, coll. Ho * 44850 F, juv., coll. Hi * 44851 M, coll. Hi * 64125 Sentice, 27. 10. 1940, M, coll. Nečas; **pěnice vlášská** (*Sylvia nisoria*): * 42103 coll. Ho * 44790 coll. O; **pěnice slavíková** (*Sylvia borin*): * 44791 coll. O * 44804 F, coll. Hi; **pěnice černohlavá** (*Sylvia atricapilla*): * 42101 M, coll. Ho * 44792 M, coll. O * 44793 Brno, 8. 5. 1926, M, coll. Ko; **pěnice hnědokřídlá** (*Sylvia communis*): * 41942 coll. Ho * 42102 coll. Ho * 44794 coll. O * 44795 Poněšice, albinismus, leg. Olschbauer, coll. O * 44802 coll. Hi; **pěnice pokřovní** (*Sylvia curruca*): * 42104 coll. Ho * 44796 Hluboká n. Vlt., revír Borek, 1889, coll. O; **sedmihlasek hajní** (*Hippolais icterina*): * 2029 M, coll. Kr * 41943 coll. Ho * 44797 coll. O * 44798 M, coll. Hi; **budníček menší** (*Phylloscopus collybita*): * 42105 coll. Ho; **budníček větší** (*Phylloscopus trochilus*): * 41945 coll. Ho * 44800 M, coll. Hi * 44801 M, coll. Hi; **budníček lesní** (*Phylloscopus sibilatrix*): * 41944 coll. Ho * 44799 M, coll. Hi * 64123 coll. Nečas; **cvrčilka zelená** (*Locustella naevia*): * 41948 coll. Ho * 44808 coll. O * 44809 coll. O; **cvrčilka slavíková**

(*Loscutella luscinioides*): * 41949 coll. Ho; **rákosník velký** (*Acrocephalus arundinaceus*): * 41946 coll. Ho * 44805 Hluboká n. Vlt., rybník Zvole-
nov, coll. O * 64118 coll. Nečas; **rákosník prouž-**
kovaný (*Acrocephalus schoenobaenus*): * 41947
coll. Ho; **rákosník obecný** (*Acrocephalus scirpa-*
ceus): * 41951 coll. Ho * 44806 1964, prep. F. Sitar,
coll. S; **rákosník ostricový** (*Acrocephalus paludi-*
cola): * 44807 Hluboká n. Vlt., Dasenský rybník,
prep. K. Hönig, coll. O; **lejsek šedý** (*Muscicapa*
striata): * 2069 M,, coll. Kr * 41957 coll. Ho *
44784 coll. O * 44785 Hluboká n. Vlt., léto 1962,
juv., prep. F. Sitar, coll. S * 44786 Brno * 64213
coll. Ko * 64465 coll. Kožina, Špička; **lejsek čer-**
nohlavý (*Ficedula hypoleuca*): * 41955 M, coll. Ho
* 44787 M, coll. O * 44788 F, coll. O * 44803 M,
coll. Hi * 64111 Hradčany u Tišnova, 28. 4. 1935,
M, coll. Nečas * 64212 7. 5. 1944, F, coll. Ko; **lej-**
sek bělokrký (*Ficedula albicollis*): * 2070 M, F,
coll. Kr * 2071 F, coll. Kr * 41956 M, coll. Ho *
44789 M, coll. O * 64211 3. 5. 1931, M, coll. Ko *
76434 Hluboká n. Vlt., 7. 5. 1961, M, coll. St; **krá-**
líček obecný (*Regulus regulus*): * 41974 M, coll.
Ho * 44810 F, coll. O * 60849 F, coll. Hi * 64103 M,
coll. Nečas * 64104 F, coll. Nečas * 64461 coll.
Kožina, Špička * 64573 Lipůvka, 18. 2. 1938, M,
coll. Nečas; **králíček ohnivý** (*Regulus ignicapil-*
la): * 44811 coll. O * 44812 coll. Hi; **skalník zpěv-**
ný (*Monticola saxatilis*): * 44839 F, coll. O * 44840
M, coll. O; **drozd brávník** (*Turdus viscivorus*): *
2032 M, coll. Kr * 7059 prep. a dar. J. Frič * 42098
coll. Ho * 44818 coll. Hi * 44819 část. albinismus
a melanismus, coll. O * 60762 X. 1926, albinis-
mus, prep. J. Husa, coll. O * 64532 F, coll. Kožina
* 76289 Libá u Chebu, 26. 1. 1964, F, coll. St; **drozd zpěvný** (*Turdus philomelos*): * 2030 M, coll.
Kr * 7058 prep. a dar. J. Frič * 41953 Plavecký
Svätý Mikuláš, 28. 10. 1931, coll. Ho * 44821 část.
albinismus, coll. O * 64449 coll. Kožina, Špička *
60772 Domaušice, část. albinismus, coll. O *
69037 coll. Ho (dříve i. č. 41953) * 76325 Libá
u Chebu, 8. 10. 1963 coll. St; **drozd cvrčala** (*Tur-*
dus iliacus): * 7060 prep. a dar. J. Frič * 42099 coll.

Ho * 44822 coll. O * 44823 F, coll. Hi * 44824 M,
coll. Hi * 64102 18. 10. 1934, M, coll. Nečas * 64215
Opatovice, 6. 2. 1938, M, coll. Ko; **drozd kvíčala**
(*Turdus pilaris*): * 2162 se třemi stojáčky, prep.
Trunčka, Praha, dar. red. Schmoranz, Praha *
41035 bez údajů * 42100 coll. Ho * 42118 leg. J.
Andreska, coll. S * 44813 část. albinismus, coll.
O * 44814 pull. (cca 15 dnů), coll. O * 44815 coll.
O * 44816 M, coll. Hi * 44817 1964, prep. F. Sitar,
coll. S * 44820 F, coll. Hi * 44827 albinismus, coll.
O * 64101 16. 3. 1934, M, coll. Nečas * 64214 coll.
Ko * 64453 coll. Kožina, Špička * 76324 Semovice,
I. 1919, coll. St * 78485 coll. Kožina; **kos černý**
(*Turdus merula*): * 2489 M, coll. Kr * 6676 Rataje
n. Sáz., M, prep. a dar. J. Frič * 40165 Rajhrad, 2.
11. 1950, M, juv., coll. Ko * 42097 M, coll. Ho *
44825 F, coll. Hi * 44826 albinismus, coll. O *
60761 Lišov, albinismus, coll. O * 64099 M, coll.
Nečas * 76290 Zbraslav n. Vlt., 26. 12. 1960, M,
coll. St; **kos horský** (*Turdus torquatus*): * 7057
prep. J. Frič, dar. ing. Feinitz, Vrchlaví * 44828
coll. O * 44829 coll. O * 44830 coll. O * 44831 M,
coll. Hi * 64341 Volšanka od Vanderky, IV. 1927,
M, coll. Ko; **pěvuška modrá** (*Prunella modula-*
ris): * 41966 coll. Ho * 42124 Konopiště, leg. J.
Andreska, coll. S * 44855 coll. O * 76327 Libá u
Chebu, 16. 2. 1964, coll. St; **pěvuška podhorní**
(*Prunella collaris*): * 44852 coll. O * 44853 coll. O;
skorec vodní (*Cinclus cinclus*): * 2111 F, coll. Kr *
2112 M, coll. Kr * 44856 Hluboká n. Vlt., revír
Borek, zima 1887, coll. O * 44857 juv. (cca 20
dnů), coll. O * 44858 Zátoň, 1883, juv. (cca 15
dnů), coll. O * 44859 F, coll. Hi * 44860 M, coll.
Hi * 76292 Kvilda, 14. 4. 1962 coll. St; **střízlík**
obecný (*Troglodytes troglodytes*): * 42106 coll. Ho
* 44861 Hluboká n. Vlt., revír Borek, I. 1887, coll.
O * F, coll. Hi; **fuhyk menší** (*Lanius minor*): *
2118 M, coll. Kr * 41921 M, coll. Ho * 44863 coll.
O * 44864 juv., coll. O * 44865 juv., coll. O * 44866
juv., coll. O * 44867 Hluboká n. Vlt., revír Borek,
coll. O * 44868 Brno, 18. 7. 1929, juv., coll. Ko *
44869 Brno; **fuhyk šedý** (*Lanius excubitor*): *
2115 M, F, coll. Kr * 41920 M, coll. Ho * 44870

- ad., juv., coll. O * M, F, coll. Hi * 64201 coll. Ko * 76293 Kardaš. Řečice, 9. 8. 1944, juv., coll. St * 78481 Lednice, 18. 11. 1962, coll. Kožina; **řuhák rudohlavý** (*Lanius senator*): * 41923 F, coll. Ho * 44872 coll. O * 44873 Lenešice, F, coll. O * 44874 Lenešice, coll. O * 44875 20. 4. 1909, M, coll. Hi * 44876 coll. Hi * 44877 20. 5. 1930, M, coll. Ko * 44878 15. 6. 1930, juv., coll. LMM * 64116 Brno - Královo Pole, 2. 7. 1940, F, coll. Nečas * 64117 Měnín (u Brna), 5. 9. 1947, M, coll. Nečas * 64202 M, coll. Ko * 64335 20. 5. 1942, M, coll. Ko * 64336 20. 5. 1942, F, coll. Ko; **řuhák obecný** (*Lanius collurio*): * 2117 M, coll. Kr * 7070 Rataje n. Sáz., juv., dar. J. Frič * 7071 Rataje n. Sáz., F, dar. J. Frič * 41924 M, coll. Ho * 41925 F, juv., coll. Ho * 44879 F, coll. O * 44880 juv. (cca 20 dnů), coll. O * 44881 F, juv., coll. O * 44882 2. 7. 1930, juv. (cca 20 dnů), coll. Ko * 64114 coll. Nečas * 76328 Svinětice, 12. 8. 1945, M, coll. St; **sýkora koňadra** (*Parus major*): * 2066 M, coll. Kr * 42078 M, coll. Ho * 44883 1964, prep. F. Sitar, coll. S * 44884 M, coll. Hi * 63278 (zavěšené za stojáčky, upravené jako obraz) * 64377 coll. Ko; **sýkora modřinka** (*Parus caeruleus*): * 42079 M, coll. Ho * 64460 coll. Kožina, Špička; **sýkora azurová** (*Parus cyanus*): * 44885 Hluboká n. Vlt., Munitský rybník, 1873, prep. V. Špatný, coll. O * 44886 Hluboká n. Vlt., Munitský rybník, 1873, prep. V. Špatný, coll. O; **sýkora uhelníček** (*Parus ater*): * 41973 coll. Ho * 44887 F, coll. Hi * 60856 coll. Hi * 64106 15. 11. 1933, coll. Nečas; **sýkora parukářka** (*Parus cristatus*): * 7077 Rataje n. Sáz., dar. J. Frič * 41975 coll. Ho * 44888 bez údajů * 44889 F, coll. Hi * 64177 coll. Ko * 76432 Kardaš. Řečice, 7. 12. 1945, coll. St; **sýkora babka** (*Parus palustris*): * 2065 M, coll. Kr * 42080 coll. Ho * 44890 coll. O * 44891 coll. Hi * 64333 coll. Ko; **sýkora lužní** (*Parus montanus*): * 76294 Kardaš. Řečice, 27. 11. 1947, M, coll. St; **sýkořice vousatá** (*Panurus biarmicus*): * 44894 Dornbach u Vídně, M, coll. O * 44893 Dornbach u Vídně, F, coll. O; **mlynařík dlouhoocasý** (*Aegithalos caudatus*): * 41972 coll. Ho * 44892 coll. O * 64105 coll. Nečas * 64462 coll. Kožina, Špička * 64463 coll. Kožina, Špička * 76329 Kardaš. Řečice, 22. 11. 1946, coll. St; **moudivláček lužní** (*Remiz pendulinus*): * 2060 Velký Žitný Ostrov u Orozsváru, Slovensko, M, coll. Kr * 41941 M, coll. Ho * 64180 (s hnízdem), coll. Ko; **brkoslav severní** (*Bombycilla garrulus*): * 42082 coll. Ho * 44895 coll. O * 44896 F, coll. Hi * 64131 Borotín, 17. 2. 1944, F, coll. Nečas * 64132 Borotín, 17. 2. 1944, F, coll. Nečas * 64133 Borotín, 17. 2. 1944, F, juv., coll. Nečas * 64134 Borotín, 17. 2. 1944, M, juv., coll. Nečas * 64203 Opatovice, 13. 3. 1932, M, coll. Ko * 64204 Opatovice, 13. 3. 1932, M, coll. Ko * 64205 Opatovice, 13. 3. 1932, F, coll. Ko * 64206 Opatovice, 13. 3. 1932, F, coll. Ko * 64337 Opatovice, 6. 11. 1941, coll. Ko * 64338 Opatovice, 6. 11. 1941, coll. Ko * 64397 coll. Kožina, Špička * 64398 coll. Kožina, Špička * 64399 coll. Kožina, Špička * 64400 coll. Kožina, Špička * 64401 coll. Kožina, Špička * 64402 coll. Kožina, Špička * 64403 coll. Kožina, Špička 64404 coll. Kožina, Špička * 64405 coll. Kožina, Špička * 76295 Šumava, II. 1949, M, coll. St * 77577 bez údajů; **vlaštovka obecná** (*Hirundo rustica*): * 2482 M, coll. Kr * 41934 coll. Ho * 44897 Dasný, albinismus, coll. O * 44898 Hluboká n. Vlt., 19. 8. 1887, část. albinismus, prep. Höning, coll. O * 60760 albinismus, coll. O * 64110 Lipůvka, 26. 4. 1940, coll. Nečas * 64448 coll. Kožina, Špička * 69038 9. 6. 1962, M, F, s hnízdem, prep. F. Sitar, coll. S; **jiříčka obecná** (*Delichon urbica*): * 7078 Rataje n. Sáz., dar. J. Frič * 41935 coll. Ho * 60758 albinismus, coll. O * 60759 M, coll. Hi; **břehule říční** (*Riparia riparia*): * 41936 coll. Ho; **brhlík lesní** (*Sitta europaea*): * 44899 M, coll. O * 44900 M, coll. O * 44901 Hluboká n. Vlt., 17. 11. 1962, F, leg. a prep. F. Sitar, coll. S * 60847 F, coll. Hi; **šoupálek dlouhoprstý** (*Certhia familiaris*): * 44903 coll. O * 44904 F, coll. Hi * 44905 M, coll. Hi * 60848 bez údajů; **šoupálek krátkoprstý** (*Certhia brachydactyla*): * 44902 bez údajů; **zedníček skalní** (*Trichodroma muraria*): * 44906 Murrau, Štýrsko, coll. O * 44907 Murrau, Štýrsko, coll. O *

44908 Murrau, Štýrsko, coll. O * 64109 coll. Nečas; **čížek lesní** (*Carduelis spinus*): * 42084 coll. Ho * 42116 Dívčice, rybník Blatec, leg. J. Andreska, coll. S * 44912 F, coll. O * 60843 M, coll. Hi; **zvonek zelený** (*Carduelis chloris*): * 2517 melanismus, coll. Kr * 42087 M, coll. Ho * 44911 F, coll. Hi 64182 M, coll. Ko; **stehlík obecný** (*Carduelis carduelis*): * 2496 M, coll. Kr * 42088 M, coll. Ho * 64094 coll. Nečas * 64433 coll. Kožina, Špička; **konopka obecná** (*Carduelis cannabina*): * 42091 M, coll. Ho * 44913 Třeboň, část. albinismus, coll. O * 64087 Brno, 16. 3. 1933, coll. Nečas * 76296 Kardaš. Řečice, 28. 11. 1947, coll. St; **čečetka zimní** (*Carduelis flammea*): * 42089 coll. Ho * 44914 M, M, F, coll. O * 44915 M, coll. Hi * 64184 Opatovice, XII. 1925, M, coll. Ko * 64185 Opatovice, 18. 2. 1944, F, coll. Ko * 76331 Libá u Chebu, I. 1965, M, coll. St; **dlask tlustozobý** (*Coccothraustes coccothraustes*): * 2518 M, coll. Kr * 7067 Rataje n. Sáz., prep. a dar. J. Frič * 42081 F, coll. Ho * 44909 bez údajů * 44910 M 5. 6. 1933, F 10. 3. 1930, coll. Ko * 64181 Opatovice, II. 1944, M, coll. Ko * 76330 Zbraslav n. Vlt., 6. 12. 1959, M, coll. St; **zvonohlík zahradní** (*Serinus serinus*): * 41968 M, coll. Ho * 44916 M, coll. O * 44917 Hluboká n. Vlt., VI. 1886, F, coll. O * 44918 Hluboká n. Vlt., VI. 1886, pull. (cca 14 dnů), coll. O * 44919 M, coll. Hi * 64439 M, coll. Kožina, Špička * 76297 Zbraslav n. Vlt., 13. 6. 1948, juv., coll. St; **hýl obecný** (*Pyrrhula pyrrhula*): * 7068 Rataje n. Sáz., M, dar. J. Frič * 42083 M, coll. Ho * 42117 Dívčice, rybník Blatec, M, leg. J. Andreska, coll. S * 44920 F, coll. Hi * 60768 melanismus, na křídlech a ocase bílé zbarvení, coll. O * 60769 Třeboň, část. albinismus, coll. O * 64084 okolí Brna, M, coll. Nečas * 64187 Opatovice, 4. 2. 1930, M, coll. Ko * 64188 Opatovice, 4. 2. 1930, F, coll. Ko * 69034 bez údajů * 76435 Hluboká n. Vlt., 1965, M, coll. St; **pěnkava obecná** (*Fringilla coelebs*): * 2497 M, coll. Kr * 42085 M, coll. Ho * 44924 albinismus, Coll. O * 44925 F, coll. Hi * 64088 M, coll. Nečas * 64089 F coll. Nečas * 76305 Bystřice (u Benešova), Splav, 26. 12. 1918, M, coll. St;

pěnkava jikavec (*Fringilla montifringilla*): * 2498 M, coll. Kr * 41971 coll. Ho * 42092 M, coll. Ho * 44926 M, coll. Hi * 44927 Hluboká n. Vlt., 16. 1. 1964, M, prep. F. Sitar, coll. S * 44928 M, coll. Kr * 64086 Borotín, 10. 11. 1942, M coll. Nečas; **křivka obecná** (*Loxia curvirostra*): * 44921 F, coll. O * 44922 M, coll. O * 44923 F, coll. Hi * 60840 M, coll. Hi * 60841 F, coll. Hi * 64098 M, coll. Nečas * 76304 Chodovská Huť u Mar. Lázní, XII. 1959, M, coll. St; **strnad luční** (*Miliaria calandra*): * 2159 coll. Kr * 42094 coll. Ho * 44929 Lenešice, coll. O * 64091 Sentice, 16. 6. 1940, M, juv., coll. Nečas * 76306 Libá u Chebu, 3. 2. 1964 coll. St; **strnad obecný** (*Emberiza citrinella*): * 2493 M, F, coll. Kr * 7066 Rataje n. Sáz., M, prep. a dar. J. Frič * 42090 M, coll. Ho * 44930 M, coll. Hi * 44931 F, coll. Hi * 44932 M, prep. F. Sitar, coll. S * 60816 Picina, část. albinismus, coll. O * 64434 M, coll. Kožina, Špička * 76307 Bystřice, Splav, II. 1919, coll. St; **strnad zahradní** (*Emberiza hortulana*): * 41926 coll. Ho * 44933 coll. O * 44934 coll. O * 64092 Sentice, 16. 4. 1940, M, coll. Nečas * 64326 7. 5. 1951, M, coll. Ko; **strnad rákosní** (*Emberiza schoeniclus*): * 2494 M, F, coll. Kr * 41967 M, coll. Ho * 44935 M, coll. O * 44936 M, coll. O * 76308 Mnich u Kardaš. Řečice, rybník Okrouhlý, 29. 3. 1946, M, coll. St; **sněhule severní** (*Plectrophenax nivalis*): * 2495 M, F a juv., coll. Kr * 44937 Hluboká n. Vlt., revír Borek, M, coll. O * 44938 coll. O * 44939 F, coll. O * 44940 coll. O * 64380 Opatovice, 20. 1. 1935, M, coll. Ko * 64381 Opatovice, 6. 2. 1935, F, coll. Ko * 76309 Vansdorf, II. 1945, coll. St; **pěnkavák sněžný** (*Montifringilla nivalis*): * 44941 M, coll. O * 44942 M, coll. O * 44943 Štýrsko, M, coll. O; **vrabec domácí** (*Passer domesticus*): * 7061 M, prep. a dar. J. Frič * 44944 Třeboň 1888, část. albinismus, coll. O * 44945 část. albinismus, coll. O * 44946 Hluboká n. Vltavou, dvůr Vondrov, III. 1890, albinismus, coll. O * 44947 juv., část. albinismus, coll. O * 44948 část. albinismus, coll. O * 44949 Libějovice, 1883, albinismus, coll. O * 44950 dvůr Swamberg, albinismus, coll. O * 44951 M,

část. albinismus, coll. O * 44952 Hluboká n. Vlt., 1. 2. 1964, M, prep. F. Sitar, coll. S * 44953 část. albinismus, coll. Hi * 44954 M, F, coll. Hi * 60815 část. albinismus, coll. O * 64095 F, coll. Nečas * 64096 M, coll. Nečas * 64189 VI. 1950, M, coll. Ko * 76310 Lišno, jaro 1917, část. albinismus, coll. St; **vrabec polní** (*Passer montanus*): * 7062 prep. a dar. J. Frič * 42086 coll. Ho * 64097 coll. Nečas; **chocholouš obecný** (*Galerida cristata*): * 42093 coll. Ho * 44955 melanismus, coll. O; **skřivan lesní** (*Lullula arborea*): * 2027 M, coll. Kr * 7064 Rataje n. Sáz., prep. a dar. J. Frič * 42095 coll. Ho * 44956 pull., coll. O * 44957 melanismus, coll. O * 64128 Horní Loučky, 20. 8. 1933, juv., coll. Nečas * 76311 Libá u Chebu, 4. 4. 1965, coll. St; **skřivan polní** (*Alauda arvensis*): * 2026 M, coll. Kr * 7063 prep. a dar. J. Frič * 42096 coll. Ho * 44958 melanismus, coll. O * 44959 melanismus, coll. O * 44960 melanismus, coll. O * 44961 Lomnice, léto 1887, albinismus, coll. O * 44962 Dříteň, albinismus, coll. O 44963 M, coll. Hi * 64127 Horní Loučky, 24. 3. 1935, coll. Nečas * 64332 coll. Ko; **linduška luční** (*Anthus pratensis*): * 41968 coll. Ho * 44969 F, coll. Hi; **linduška úhorní** (*Anthus campestris*): * 42061 coll. Ho * 44964 coll. O * 44965 Hluboká n. Vlt., revír Borek, 28. 3. 1886, M, coll. O; **linduška lesní** (*Anthus trivialis*): * 40166 20. 5. 1929, M, coll. Ko * 41970 coll. Ho * 44966 coll. O * 44967 coll. O * 44968 M, coll. Hi * 60850 coll. Hi * 64126 Třešť, 24. 5. 1940, M, coll. Nečas * 64129 M, coll. Nečas * 64130 coll. Nečas; **konipas luční** (*Motacilla flava*): * 41940 M, coll. Ho * 44970 (*M. f. thunbergi*), coll. O; **konipas horský** (*Motacilla cinerea*): * 2064 coll. Kr * 41939 coll. Ho * 44971 coll. O * 44972 M, coll. Hi * 44973 juv., coll. Hi; **konipas bílý** (*Motacilla alba*): * 2063 M, coll. Kr * 40167 Opatovice, 3. 5. 1950, F, část. albinismus, coll. Ko * 41938 M, coll. Ho * 44974 část. albinismus, coll. O * 44975 Č. Budějovice, část. albinismus, leg. Hartmuth, coll. O * 60782 coll. Hi * 60783 albinismus, coll. O * 64426 coll. Kožina, Špička; **špaček obecný** (*Sturnus vulgaris*): * 2490 M, coll.

Kr * 7065 Rataje n. Sáz., M, prep. a dar. J. Frič * 41954 Plavecký Svätý Mikuláš, 28. 10. 1931, coll. Ho * 44976 albinismus, coll. O * 44977 ad., 2 juv., coll. O * 44978 coll. O * 44979 M 5. 5. 1933, 2 juv. (2 měs. a 3 měs.) 1930, coll. Ko * 60766 albinismus, coll. O * 60767 12. 10. 1962, prep. F. Sitar, coll. S * 64083 Dol. Otaslavice, 30. 9. 1931, juv., coll. Nečas * 64192 1934, M, coll. Ko * 64193 1934, juv. (5 měs.), coll. Ko * 64194 1934, juv. (3 měs.), coll. Ko * 64195 1934, juv. (2 měs.), coll. Ko * 64196 1934, juv. (1 měs.), coll. Ko * 64438 coll. Kožina, Špička * 69036 bez údajů * 78486 coll. Kožina * 78487 coll. Kožina; **špaček růžový** (*Sturnus roseus*): * 44980 Dasný, VI. 1867, prep. Hönig, coll. O * 44981 Třeboň, coll. O * 44982 Picina, coll. O * 44983 coll. O * 76312 Kolín n. Lab., coll. O; **žluva hajní** (*Oriolus oriolus*): * 2487 M, coll. Kr * 2488 F, coll. Kr * 7081 Rataje n. Sáz., F, prep. a dar. J. Frič * 40236 25. 5. 1929, F, coll. Ko * 41928 M, coll. Ho * 41929 F, coll. Ho * 44984 M, coll. O * 44985 M, coll. O * 44986 Hluboká n. Vlt., revír Borek, 1883, pull. (cca 15 dnů), coll. O * 44987 F, coll. Hi * 44988 M, juv., coll. Hi * 44989 F, coll. Hi * 64082 Zebětín, 23. 5. 1934, M, coll. Nečas * 64197 Opatovice, 20. 5. 1935, M, coll. Ko * 64198 Opatovice, 3. 7. 1938, F, coll. Ko * 64199 M, coll. Ko * 64342 F, coll. Ko * 64447 F, coll. Kožina, Špička * 76313 Kardaš. Řečice, 9. 8. 1960, M, coll. St; **krkavec velký** (*Corvus corax*): * 44990 bez údajů * 44991 (chován přes 20 let v zajetí na Ohradech), coll. O * 64318 XII. 1937, M, coll. Ko * 64472 coll. Kožina, Špička * 69780 Hluboká n. Vlt. - úhyn v zoo, 22. 11. 1971, prep. F. Sitar, coll. S * 69031 bez údajů; **vrána černá** (*Corvus corone*): * 2520 M, coll. Kr * 7075 Rataje n. Sáz., dar. J. Frič * 44993 F, coll. Hi * 44994 coll. O * 44995 Hluboká n. Vlt., dvůr Křesín, 1863, albinismus, leg. F. Wahnoutek, coll. O * 44996 Tolom, 1863, albinismus, coll. O * 44997 22. 4. 1963, část. albinismus (bílé letky), prep. F. Sitar, coll. S * 44998 Šumava, 17. 4. 1969, prep. F. Sitar, coll. S * 60811 Schwamberg, I. 1887, albinismus, leg. F. Wahnoutek, coll. O * 64466 coll. Kožina,

Špička * 64903 coll. ČSMJ * 77451 albinismus, bez údajů; **vrána šedá** (*Corvus cornix*): * 2522 coll. Kr * 6819 (chycená do želez), dar gen. řed. St. lesů a statků Praha * 7074 Rataje n. Sáz., dar. J. Frič * 40144 bez údajů * 40152 coll. LMM * 40175 (při loupení koroptvího hnízda), bez údajů * 40195 25. 11. 1929, F, coll. Ko * 42001 (s ulovenou koroptví), coll. Ho * 44992 Hluboká n. Vlt., revír Borek, I. 1887, coll. O * 68768 bez údajů * 78489 coll. Kožina; **vrána černá x vrána šedá** (*Corvus corone* × *C. cornix*): * 2521 coll. Kr * 60810 coll. Hi; **havran polní** (*Corvus frugilegus*): * 2062 M, juv., coll. Kr * 7073 Rataje n. Sáz., dar. J. Frič * 40168 Opatovice, 8. 2. 1950, F, (s přerostlou spodní čelistí), coll. Ko * 40170 6. 9. 1930, M, coll. Ko * 42002 coll. Ho * 44999 Třeboň, I. 1887, F, coll. O * 45000 Hluboká n. Vlt., revír Borek, IV. 1886, F, coll. O * 60741 1962, M, prep. F. Sitar, coll. S * 60742 11. 2. 1971, coll. Hi * 60784 16. 6. 1967, F, juv., část. albinismus, prep. F. Sitar, coll. S * 64139 Lipůvka, 10. 3. 1946, M (v toku), coll. Nečas * 64357 coll. Ko * 64358 Opatovice, I. 1940, F, coll. Ko * 64540 (křivý zobák), coll. Kožina * 64719 coll. ČSMJ * 69043 bez údajů * 69044 bez údajů * 78491 coll. Kožina; **sojka obecná** (*Garrulus glandarius*): * 2119 M, coll. Kr * 7240 prep. dr. K. Pfleček (?), Praha, dar. Čes. odbor rady zem. v Praze * 42004 coll. Ho * 60752 Hluboká n. Vlt., revír Borek, zač. VII. 1887, juv. (cca 25 dnů), prep. H * 60753 18. 10. 1927, F, coll. Ko * 60754 Třeboň, 1920, leg. hrabě Czernin, prep. J. Husa, coll. O * 60765 část. albinismus, coll. LMM * 60836 7. 11. 1964, prep. F. Sitar, coll. S * 60839 coll. Hi * 64138 coll. Nečas * 64322 Opatovice, 2. 9. 1939, coll. Ko * 64323 Opatovice, 2. 9. 1939, coll. Ko * 64339 Opatovice, 10. 2. 1941, coll. Ko * 64390 opatovice, 26. 10. 1952, F, coll. Ko * 64427 coll. Kožina, Špička * 64428 coll. Kožina, Špička * 76319 Řítka u Dobřichovic, 13. 11. 1960, coll. St * 78488 coll. Kožina; **sojka zlověstná** (*Perisoreus*

infaustus): * 64344 Irkutsko, 3. 11. 1919, coll. Ko; **kavka obecná** (*Corvus monedula*): * 6663 Kostelec n. Čer. Lesy, prep. a dar. J. Frič * 40193 6. 4. 1930, M, coll. Ko * 42062 coll. Ho * 60743 Hluboká n. Vlt., revír Borek, 12. 4. 1946, (se zdeformovaným zobákem), prep. J. Husa, coll. O * 60744 Hluboká n. Vlt., 25. 11. 1962, M, prep. F. Sitar, coll. S * 60745 coll. Hi * 60763 X. 1926, část. albinismus * 60764 albinismus, (chovaná živá na Ohradech), coll. O * 64135 coll. Nečas * 64391 1944, coll. Ko * 64458 coll. Kožina, Špička * 76315 Hluboká n. Vlt., 15. 12. 1968, coll. St; **kavče žlutozobé** (*Pyrrhocorax graculus*): * 60755 Štýrsko, coll. O * 60756 Štýrsko, coll. O * 60757 Štýrsko, coll. O; **straka obecná** (*Pica pica*): * 2492 coll. Kr * 6670 Rataje n. Sáz., prep. a dar. J. Frič * 6817 (při loupení bažantího hnízda), dar gen. řed. St. lesů a statků Praha * 7076 Rataje n. Sáz., dar. J. Frič * 42003 coll. Ho * 60746 Hluboká n. Vlt., revír Borek, 1922, F, část. albinismus, leg. J. Pudil, prep. J. Husa, coll. O * 60747 Čejkovice, Mlýnský rybník, 9. 7. 1873, leg. E. Reimer, coll. O * 60748, coll. Hi * 60770 albinismus, coll. O * 60771 Lenešice, (se zdeformovaným zobákem), coll. O * 60837 21. 4. 1964, dar. J. Škovrán, Vyš. Čaliny (?), okr. Humenné, prep. F. Sitar, coll. S * 64136 1928, coll. Nečas * 64137 coll. Nečas * 64454 coll. Kožina, Špička * 68769 bez údajů * 69032 coll. LMM * 69045 bez údajů * 69046 bez údajů * 76316 Zbudov - blata, 1965, coll. St * 78490 coll. Kožina; **orešník kropenatý** (*Nuctifraga caryocatactes*): * 6668 Plumov na Moravě, (*N. c. macrorhynchos*), prep. a dar. J. Frič * 40169 28. 9. 1933, (*N. c. macrorhynchos*), coll. Ko * 41952 Plavecký Svätý Mikuláš, 28. 10. 1931, (*N. c. macrorhynchos*), coll. Ho * 60749 coll. O * 60750 F, coll. Hi * 60751 11. 10. 1931, F, coll. Ko * 64143 Rokytnice u Přerova, polesí Dolek, 21. 10. 1933, (*N. c. macrorhynchos*), coll. Nečas * 64144 coll. Nečas * 64324 coll. Ko * 64459 coll. Kožina, Špička * 69035 bez údajů * 76317 Kysibel u Kar. Varů, 28. 10. 1945, coll. St *

76318 Česká Kamenice u Děčína, X. 1968, (*N. c. macrorhynchos*), coll. St.

Poděkování

Za odbornou pomoc při determinaci problematických exemplářů děkuji RNDr. Františku Hanákovi z Moravské ornitologické stanice v Přerově, RNDr. Petru Bürgrovi z Jihočeského muzea v Č. Budějovicích a Petru Bednářovi ze Zoo v Hluboké nad Vltavou.

Literatura

ANDRESKA J. & ŠVEJDOVÁ V. 1974: Současný stav ornitologické sbírky Zemědělského muzea v loveckém zámku Ohrada v Hluboké nad Vltavou. Sborník Jihočes. muzea v Č. Budějovicích, Přírod. vědy, 14, suppl. 2: 59–71.

ANONYMUS 1875: Catalog der zoologischen Sammlung im Jagdschlosse Ohrad nächst Frauenberg. Verlag des Forstamtes Budweis.

ANONYMUS 1849: Das Forst Museum im fürstlich Schwarzenberg'schen Jagdschlosse Wohrad. S. Käser, Budweis.

BAŤA L. 1933: Dosavadní výsledky zoologického výzkumu jižních Čech. Vlastivěd. společnost jihočeská, Č. Budějovice.

ČENĚK M. 2002: Raritní trofeje v loveckém zámku Ohrada. Svět myslivosti. 5: 2.

Čeněk M. & KASAL V. 1998: Lovecký zámek Ohrada. NZM Praha.

DEMEK J. ed. 1987: Zeměpisný lexikon ČSR. Hory a nížiny. Academia, Praha.

HUDEK K., ČAPEK M., HANÁK F., KLIMEŠ J. & PAVÍZA R. 2003: Soustava a české názvosloví ptáků světa. Muzeum Komenského, Přerov.

HUDEK K. (ed) 1994: Fauna ČR a SR, Ptáci 1. Academia, Praha.

HUDEK K. (ed) 1983: Fauna ČSSR. Ptáci 3. Academia, Praha.

HUDEK K. & ČERNÝ W. (eds.), 1977: Fauna ČSSR, Ptáci 2. Academia, Praha.

KOKEŠ O. 1961: Podrobnosti o hnízdění rybáků bahenních v jižních Čechách roku 1882. Zprávy Čs. orn. spol. 7: 29 – 30.

KOUKAL V. 1993: Zemědělské muzeum v Lednici na Moravě. Vědecké práce NZM, sv. 30: 131 – 138.

MAŇAS J. 1991: Zemědělské muzeum 1891 – 1991. ÚVTIZ, Praha.

NOVÁKOVÁ B. (ed.) 1993: Zeměpisný lexikon České republiky. Obce a sídla. Sv. 1, 2, Academia, Praha.

PRUNER L. & MÍKA P. 1996: Seznam obcí a jejich částí v České republice s čísly mapových polí pro síťové mapování fauny. Klapalekiana, 32 (Suppl.): 1–115.

ŘÍHA K. 1892: *Anas angustirostris* Ménétr. und *Fuligula marila* (L.) in Böhmen erlegt. Orn. Jahr., III: 259–260.

SCHAECK F. Ritter von 1891: Die ornitologische Sammlung im fürstlich Schwarzenberg'schen Jagdschloss „Ohrad“ bei Frauenberg in Böhmen. Orn. Jahr., II: 69–75.

SCHWARZ M. 1990: Schloss Ohrad. Schwarzenberg. Archiv, Murau.

SCHMIDHOFFEN V. von Tschusi zu, 1890: *Picus tridactylus alpinus*, Chr. L. Br. Im Böhmerwalde. Orn. Jahr. II: 211.

ŠTĚPÁNEK K. 1940: Lesnické a myslivecké muzeum. LMM, Brno.

Dále bylo čerpáno z těchto pramenů:

NZN Ohrada, Hluboká n. Vlt.: Inventární knihy, přírůstková kniha, kartotéka sbírkových předmětů

SOA Třeboň - panství Hluboká ID - 7J - 30c (1836–1841)

SOA Třeboň - panství Hluboká IC - 6W - 13 (1843–1865)