

Spojka

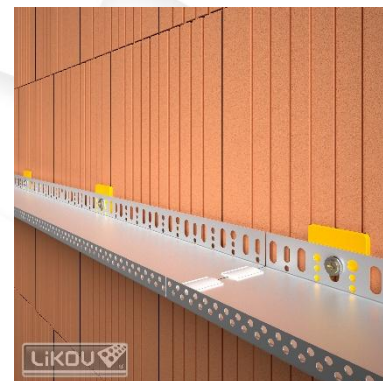
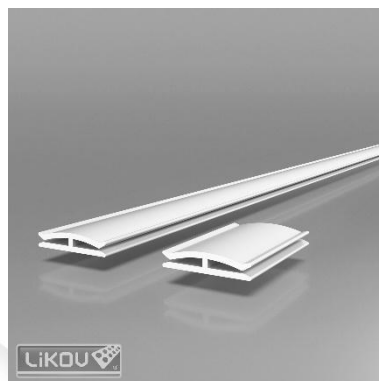
Spojka zakládacích soklových lišt pro napojení zakládacích lišt v kontaktním zateplovacím systému – ETICS

Materiál:

- PVC

Použití a výhody:

- pro rychlé a pevné spojení zakládacích soklových lišt
- drží lišty v jedné rovině – snadná aplikace
- splňuje požadavky EAD 040083-01-0404



Návod k použití:

LO-AL případně (LOP-AL) zakládací lištu přiložíme ke zdi, vodováhou srovnáme do roviny a označíme si místa, kde vyvrtáme otvory pro hmoždinky. Do dutinových cihel vrtáme bez přiklepu, abychom předešli rozbití vnitřních přepážek cihly. Zarážecí hmoždinky, nejlépe ZHH s hřibovou hlavou, by měly být od sebe vzdáleny cca. 30 až 50 cm. Hmoždinku zasuneme skrz otvor v profilu do předvrtaného, dostatečně hlubokého a čistého otvoru ve zdivu. Zatlučením ocelového trnu do hmoždinky lištu ukotvíme. Abychom předešli deformacím lišty vlivem nerovnosti zdiva, použijeme k montáži Vymezovací podložky. Při větších nerovnostech podkladu je možno použít více Vymezovacích podložek na sebe. Zakládací lišty mezi sebou spojíme Spojkami soklových profilů.

Bezpečnostní instrukce:

Výrobek splňuje všechny požadavky na obecnou bezpečnost stanovené nařízením EU 2023/988 (GPSR) ve znění pozdějších předpisů a je za podmínek obvyklého a výše určeného způsobu použití bezpečný. Výrobek splňuje všechny požadavky na obecnou bezpečnost stanovené nařízením EU 2023/988 (GPSR) ve znění pozdějších předpisů a je za podmínek obvyklého a výše určeného způsobu použití bezpečný. Výrobek neobsahuje látky vzbuzující mimořádné obavy (SVHC) uvedené v aktuálním kandidátském seznamu ECHA podle nařízení (ES) č. 1907/2006 (REACH) v koncentraci vyšší než 0,1% hmotnostního podílu.

Balení, skladování a transport:

Baleno v plastovém sáčku/papírové krabici. Skladování na suchém a zastřešeném místě.

Certifikace a značky:

Výrobek nepodléhá povinné certifikaci dle zákona 22/1997 Sb. v platném znění.

EPD

Technické údaje:

Délka [mm]	30, 1000
Šířka [mm]	19
Rozmezí tloušťek Al plechů [mm]	0,6 – 1,0

Vydáno 1. 1. 2026.

Aktualizací technického listu pozbývají předchozí verze platnost. Uvedené rozměry výrobku jsou nominální a mohou se pohybovat v rámci povolené výrobní tolerance.

LIKOV s.r.o.

Blanenská 1859, Kuřim 664 34, Česká republika

E-mail: obchod@likov.com

www.likov.com