

## LE-V

**LE-V lišta okapnicová** se sklovláknitou výztužnou tkaninou pro dilatující napojení omítkového souvrství na základací hliníkovou lištu v kontaktním zateplovacím systému – ETICS

### Materiál:

- PVC
- sklovláknitá tkanina

### Použití a výhody:

- zabráňuje vzniku trhlin v místě napojení omítek k hliníkové základací liště nebo oplechování
- okapnice zajišťuje odvod vody ze systému, zabráňuje pronikání vody do systému
- estetické ukončení omítek
- vytvoření ideální rovné hrany
- vhodné pro použití s většinou hliníkových základních profilů
- lze použít i napojení omítky na oplechování
- tkanina je k liště navařena – termospoj
- splňuje požadavky EAD 040083-01-0404 a EAD 040016-01-0404
- kvalitativní třída A pro kombinaci výrobků LO/10 + LE-V
- spojování pomocí kolíčků, které jsou součástí balení

### Návod k použití:

Lištu s tkaninou nasadíme na základací lištu. Následně aplikujeme tepelně izolační desku s čerstvě nanesenou lepicí maltou a přilepíme k podkladu. Pod tkaninu nanese stěrkovou maltu do výšky min. 10cm od spodního okraje a do ní zatlačíme tkaninu. Maltu, které se nám vytlačí přes tkaninu, stáhneme a srovnáme zednickým ocelovým hladítkem do roviny. Pokud se lišta použije pro napojení na oplechování, přilepí se nejdříve tepelně izolační deska, potom se namontuje oplechování, následně se nasadí lišta a provedou se omítky.

### Podmínky použití:

Montáž lišt je zakázáno provádět při teplotě vzduchu a povrchové teplotě podkladu nižší než + 5°C a vyšší než + 30°C. Po celou dobu montáže, až po dobu zrání finální povrchové úpravy, je nutno lištu chránit před přímým působením slunečního záření a před přímými povětrnostními vlivy.

### Bezpečnostní instrukce:

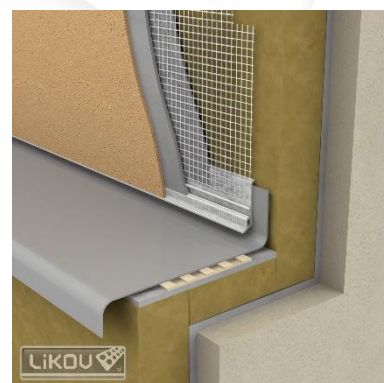
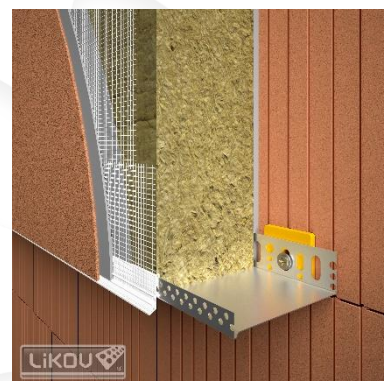
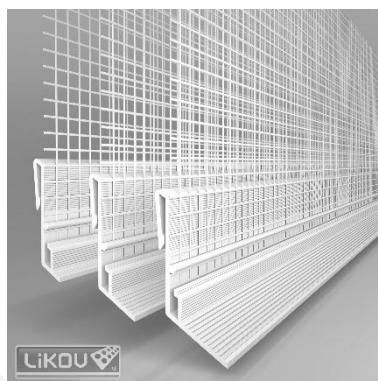
Výrobek splňuje všechny požadavky na obecnou bezpečnost stanovené nařízením EU 2023/988 (GPSR) ve znění pozdějších předpisů a je za podmínek obvyklého a výše určeného způsobu použití bezpečný. Výrobek splňuje všechny požadavky na obecnou bezpečnost stanovené nařízením EU 2023/988 (GPSR) ve znění pozdějších předpisů a je za podmínek obvyklého a výše určeného způsobu použití bezpečný. Výrobek neobsahuje látky vzbuzující mimořádné obavy (SVHC) uvedené v aktuálním kandidátském seznamu ECHA podle nařízení (ES) č. 1907/2006 (REACH) v koncentraci vyšší než 0,1% hmotnostního podílu.

### Balení, skladování a transport:

Baleno v papírové krabici. Skladování a transport na suchém zastřešeném místě při teplotách + 5°C ~ + 30°C, ve vodorovné poloze.

### Certifikace a značky:

- Výrobek nepodléhá povinné certifikaci dle zákona 22/1997 Sb. v platném znění.
- Výrobek byl dobrovolně certifikován u TZÚS Praha, s.p.
- kvalitativní třída A pro kombinaci výrobků LO/10 + LE-V
- osvědčeno pro stavbu

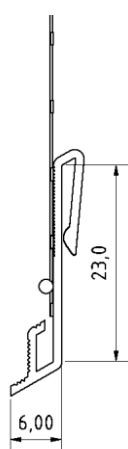


**Technické údaje:**

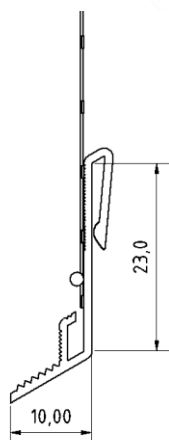
Délka lišty [mm]	2500
Tloušťka omítek [mm]	6, 10, 14 (dle typu)
Typ tkaniny	VERTEX R117
Způsob připevnění tkaniny [mm]	svaření plastovým drátem (zcela inertní vůči působení alkálií nebo změnám teplot)

**Varianty výrobku:**

LE-V 06



LE-V 10



LE-V 14

