

Dilatace do betonu

Dilatace do betonu pro zajištění dilatace a vedení roviny při betonáži

Materiál:

- PVC

Použití a výhody:

- vytvoření dilatace v betonové desce nebo potěru
- pomůcka pro vytvoření rovné betonové plochy
- snadné a rychlé použití

Návod k použití:

Lišty se pokládají na tvrdý podklad nebo přímo do betonové mazaniny. Lišty vyrovnáme po celé délce pomocí vodováhy, případně do potřebného spádu. Pokud budou při betonáži použity vibrační stroje, je třeba lišty den předem mírně zabudovat do betonové mazaniny. Na takto připravenou plochu provádíme vlastní aplikaci betonu či potěru podle návodu výrobce.

Balení, skladování a transport:

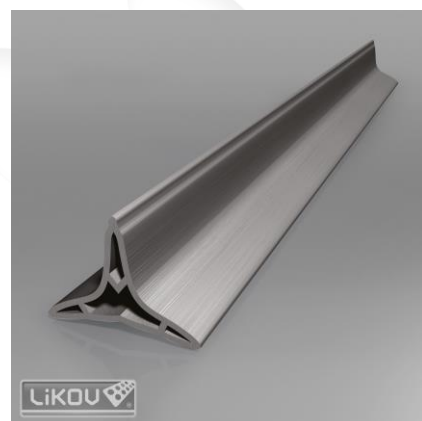
Baleno po svazcích spojených stahovací páskou. Skladování na suchém, zastřešeném místě.

Certifikace a značky:

Výrobek nepodléhá povinné certifikaci dle zákona 22/1997 Sb. v platném znění.

Technické údaje:

Rozměrové varianty (šířka x výška x délka) [mm]	45 x 40 x 3 000
--	-----------------



Vydáno 14.10.2024.

Aktualizací technického listu pozbývají předchozí verze platnost. Uvedené rozměry výrobku jsou nominální a mohou se pohybovat v rámci povolené výrobní tolerance.