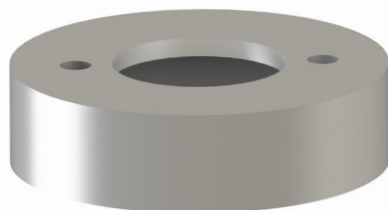
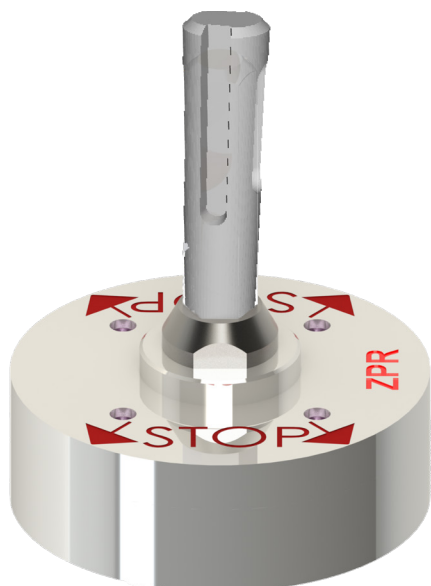
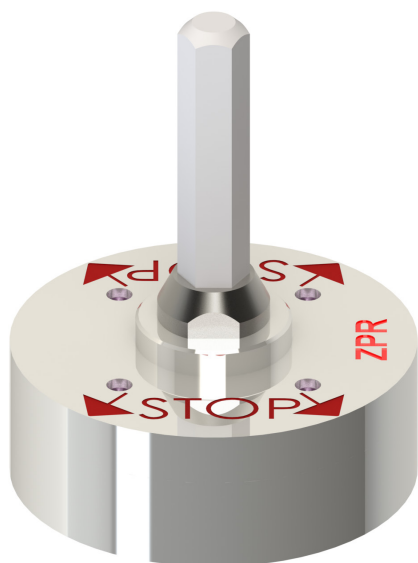


BRAVOLL® ZPR, ZPR SDS

Obrázek



Popis

Rotační montážní přípravek ZPR pro montáž šroubových talířových kotev v kontaktních zateplovacích systémech (ETICS).

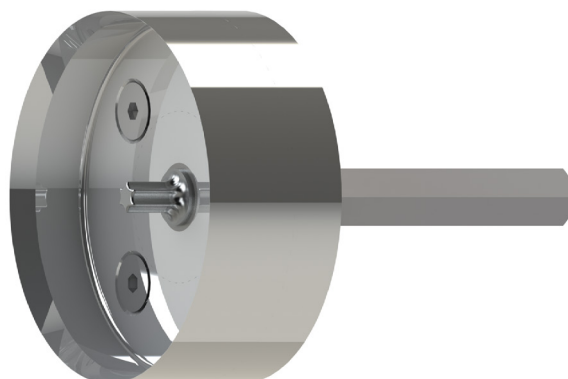
Technická data

Upínací bit: TORX® T30
 Unašeč ZPR: šestihran 10 mm
 Unašeč ZPR SDS: SDS-plus
 Materiál: Hliník, ocel

Výhody

- čistota při aplikaci - bez odpadu EPS, MW!
- přesné a stejnoměrné zapuštění talířku kotvy do izolantu - prevence vzniku nežádoucích efektů na fasádě!
- nízká hmotnost přípravku
- jednoduché použití

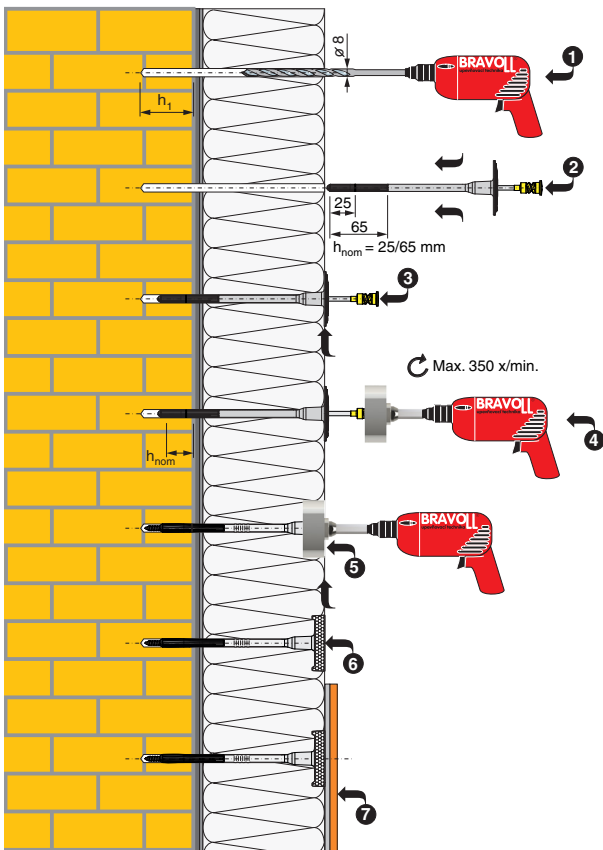
Produkt	objednáací číslo	ks
ZPR	12297	1
ZPR SDS	12305	1



Produkt	objednáací číslo	ks
Náhradní korunka k ZPR	12301	1

Produkt	objednáací číslo	ks
BIT náhradní k MPS, ZPS a ZPR	11545	1
BIT náhradní k MPS, ZPS a ZPR	11546	10

Zápustná montáž přípravkem ZPR



- Do předvrtaného otvoru se zasune talířová kotva. Pokud je odpor při usazování kotvy příliš velký, pak je pravděpodobně vrták nadměrně opotřebován (průměr vrtaného otvoru je malý nebo zůstává v otvoru prach z vrtání). Vrták je třeba vyměnit či zbytkový prach z vývrtu lépe vyčistit. Do děrované cihly a pórobetonu vrtat zásadně bez přiklepu (nejlépe speciálním vrtákem do děrovaného zdiva).
- Montáž se provádí s montážním přípravkem BRAVOLL ZPR, který je osazený na elektrický šroubovák s elektronickou regulací otáček (doporučené otáčky 350 ot/min).
- Rozpěrný šroub se za mírného přtlaku přes šroubovák a montážní přípravek BRAVOLL ZPR zašroubuje tak, aby plocha montážního přípravku označená červeně šipkami a „STOP“ byla v rovině s povrchem izolantu.
- Do vzniklého otvoru v izolantu se vloží izolační zátka BRAVOLL IZ, která se následně zarovná vhodným nástrojem s povrchem izolantu.
- Při vyrovnání nerovností kotevního podkladu je nutno vždy dodržet minimální kotevní hloubku kotvy.
- Montáž lze provádět při teplotách nad 0° C.

