

ThermoDrive-V2 08

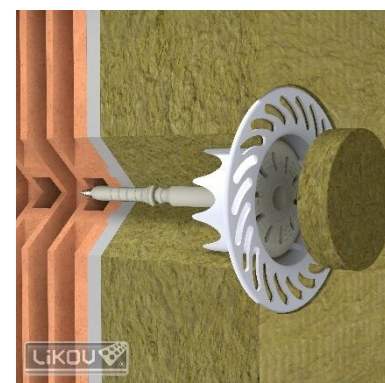
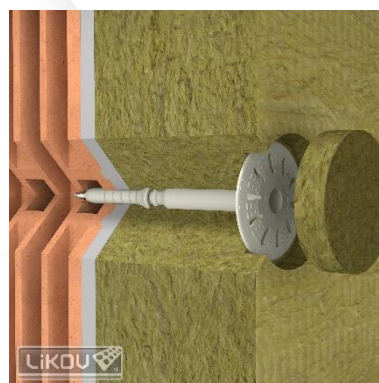
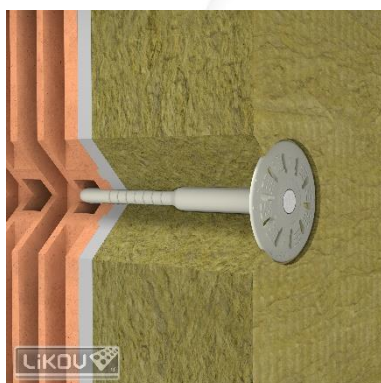
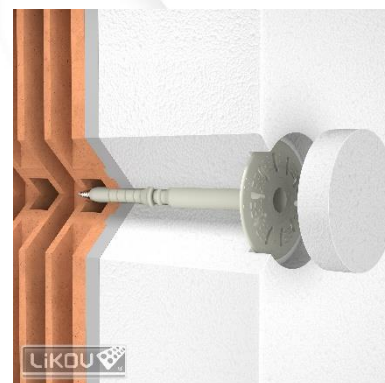
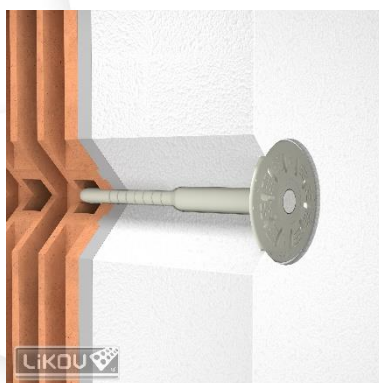
ThermoDrive-V2 08 tanierová hmoždinka s predmontovanou kovovou skrutkou na upevnenie tepelnoizolačných dosiek povrchovou aj zápusťou montážou v kontaktnom zatepľovacom systéme – ETICS

Materiál:

hmoždinka: polyetylén
 trň: pozinkovaná oceľ

Použitie a výhody:

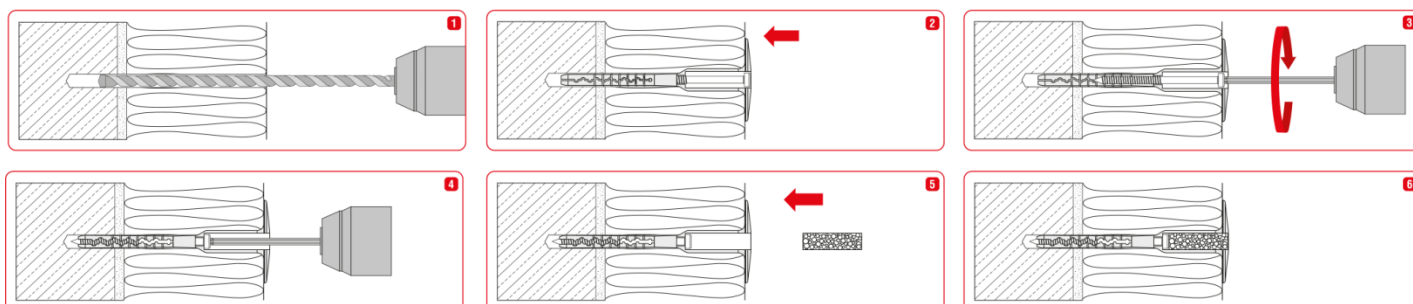
- predmontovaná kovová skrutka
- pre povrchovú aj zápusťnú montáž pre upevnenie všetkých tepelnoizolačných dosiek v ETICS
- vhodná pre zdvojovanie ETICS
- možnosť kombinácie s priestorovo tvarovaným tanierikom **TDMW-110**
- tepelná vodivosť iba 0,001 W/K pre všetky hrúbky tepelnoizolačného materiálu pri zapustenej montáži
- pre upevnenie všetkých tepelnoizolačných dosiek v ETICS do betónu, plných a dutých keramických i silikátových tehál (A, B, C, D, E)
- variabilná kotevná hĺbka 25 – 45 mm A, B, C, D (45 - 65 mm – E)
- priemer drieku 8 mm
- priemer tanierika 60 mm
- ETA-22/0611



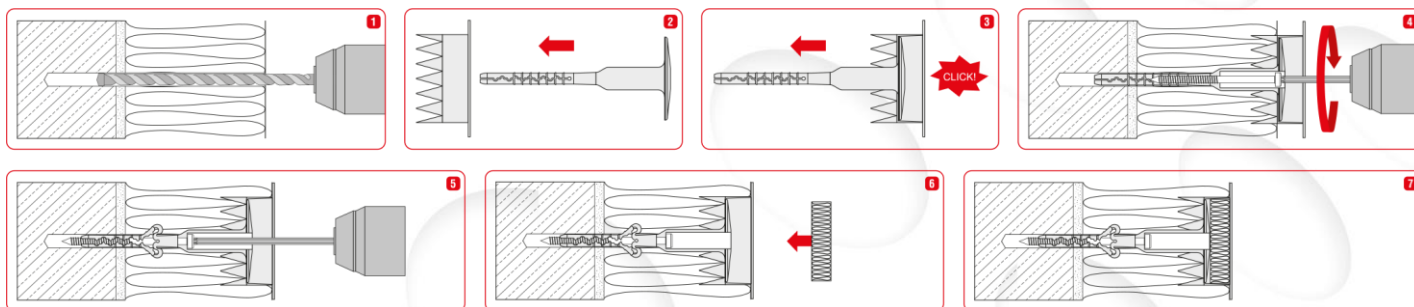
Návod na použitie:

Povrchová montáž:

Do vopred vyvŕtaného a dostatočne čistého otvoru vložíme hmoždinku s predmontovanou skrutkou a poklepom ju dorazíme k izolantu. Následne ju zaskrutkujeme pomocou montážneho bitu LIKOV (torx TX-30 x 160 pre dĺžky hmoždiniek 135 – 255), torx TX 30 x 250 pre dĺžky hmoždiniek 275 – 455) tak, aby horná plocha tanierika lícovala s povrchom. Do stredu hmoždinky vložíme malú zátku.

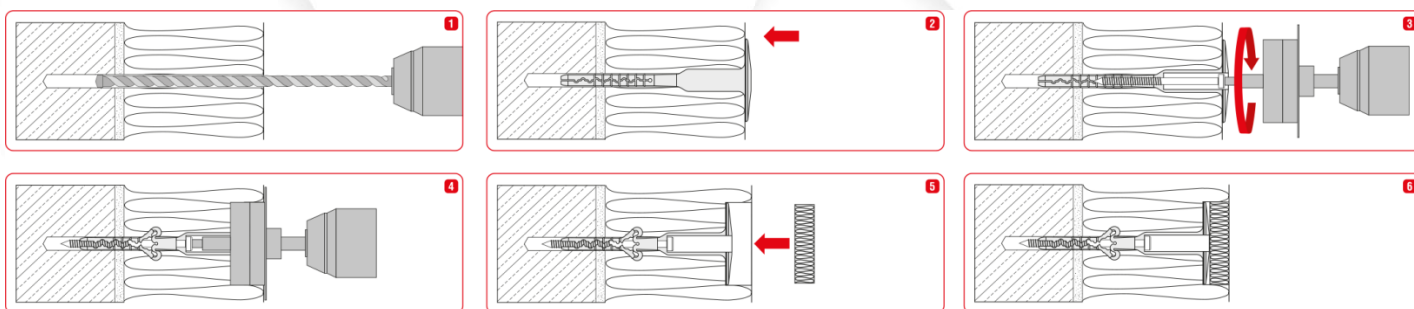


Povrchová montáž s priestorovo tvarovaným širokým tanierikom TDMW-110: Vyrveme a vyčistíme otvor. Hmoždinku vložíme do priestorovo tvarovaného tanierika **TDMW-110** a zatlačíme tak, aby hmoždinka zapadla do poistných prvkov. Hmoždinku aj s tanierikom **TDMW-110** umiestnime do pripraveného otvoru a dorazíme k izolantu. Následne ju zaskrutkujeme pomocou montážneho bitu **LIKOV (torx TX-30 x 160 pre dĺžky hmoždiniek 135 – 255, torx TX 30 x 250 pre dĺžky hmoždiniek 275 – 455)** tak, aby horná plocha priestorovo tvarovaného tanierika lícovala. Do stredu tanierika vložíme zátku Ø 65 mm.



Zápusťná montáž pomocou montážneho prípravku ThermoDrive-V2 tool:

Do vopred vyrvianého a dostatočne čistého otvoru vložíme hmoždinku s predmontovanou skrutkou a poklepom ju dorazíme k izolantu. Následne nasadíme na skrutku montážny prípravok **ThermoDrive-V2 tool** a zaskrutkujeme hmoždinku tak, až sa rozširujúci tanier nastavca dotkne izolantu. Hmoždinku prekryje zátkou.



Izolant kotvíme podľa pokynov výrobcu systému ETICS, obvykle na T-spojoch a v ploche izolantu. Spotrebu hmoždiniek udáva kotevný plán spracovaný autorizovanou osobou pre konkrétnu stavbu podľa STN 73 2902. Pred výpočtom je doporučené vykonanie výťažnej skúšky. Správnu dĺžku hmoždinky určíme súčtom kotevnej hĺbky, hrúbky izolantu a lepidla, hrúbky neúnosnej vrstvy (napríklad staré omietky) a nerovnosti fasády.

Balenie, skladovanie a transport:

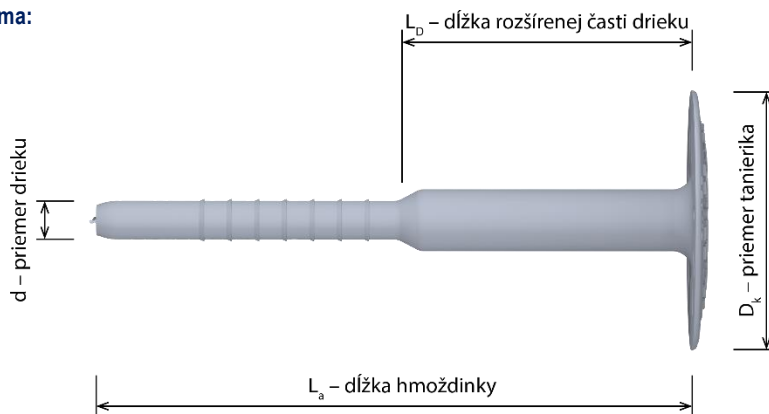
Balené v papierovej krabici. Skladovanie na suchom, zastrešenom mieste pri teplotách + 5 °C ~ + 40 °C.

Certifikácia a značky:

- európske technické posúdenie ETA – 22/0611



Schéma:



Technické údaje:

Dĺžka hmoždinky L_a [mm]	135	155	175	195	215	235	255	275	295	315	335	355	375	395	415	435	455
Dĺžka rozšírenej časti drieku L_d [mm]	70	70	90	90	109	109	109	148	148	148	148	148	148	148	148	168	168
Dĺžka montážneho bitu torx TX-30 [mm]	160	160	160	160	160	160	160	250	250	250	250	250	250	250	250	250	250

Technické údaje:

Priemer drieku [mm]	8
Priemer vŕtania [mm]	8
Tuhosť prítlačného taniera [kN/mm]	1,00
Bodový činiteľ prestupu tepla [W/K]	0,001(1) 0,001(2) 0,002(3)
Priemer prítlačného taniera [mm]	60
Kotevná hĺbka: A, B, C, D, E [mm]	25 (65 - E)
Dĺžka [mm]	135, 155, 175, 195, 215, 235, 255, 275, 295, 315, 335, 355, 375, 395, 415, 435, 455
Spôsob aktivácie	skrutkovanie

- (1) zápusťná montáž
 (2) povrchová montáž pre tepelnoizolačný materiál 100 mm a 410 – 430 mm
 (3) povrchová montáž pre tepelnoizolačný materiál 110 – 400 mm

Charakteristická únosnosť podľa ETA 22/0611:

Podklad	Charakteristická únosnosť [kN]
A – betón C12/15	1,50
A – betón C16/20 - C50/60	1,50
A – tenké obvodové steny z betónu C16/20 – C50/60, hrúbka 40 – 100 mm	1,50
B – keramické plné tehly	1,50
B – Tehla plná vápennopiesková	1,50
C – Dutý vápennopieskový blok	1,50
C – Vertikálne dierovaná pálená tehla	1,50
C – Dutá pálená tehla Porotherm	1,20
D - Betónové tvárnice s ľahčeným kamenivom	1,20
E - Pórobetón AAC 2	1,20
E - Pórobetón AAC 5	1,50

POVRCHOVÁ MONTÁŽ

Názov produktu	Spojovací materiál priemer a dĺžka (d _x x L _x)	KATEGÓRIA PODKLADU A, B, C, D (vrátane vrstvy lepidla t _{iso} 10 mm*)		KATEGÓRIA PODKLADU E (vrátane vrstvy lepidla t _{iso} 10 mm*)		Počet kusov v krabici
		Rozsah hrúbky tepelnej izolácie materiálu [mm]	Efektívna hĺbka ukoivenia [mm]	Rozsah hrúbky tepelnej izolácie materiálu [mm]	Efektívna hĺbka ukoivenia [mm]	
ThermoDrive-V2-08135(200)	8x135	80-100	45-25	80	45	200
ThermoDrive-V2-08155(200)	8x155	80-120	65-25	80-100	65-45	200
ThermoDrive-V2-08175(200)	8x175	100-140	65-25	100-120	65-45	200
ThermoDrive-V2-08195(200)	8x195	120-160	65-25	120-140	65-45	200
ThermoDrive-V2-08215(100)	8x215	140-180	65-25	140-160	65-45	100
ThermoDrive-V2-08235(100)	8x235	160-200	65-25	160-180	65-45	100
ThermoDrive-V2-08255(100)	8x255	180-220	65-25	180-200	65-45	100
ThermoDrive-V2-08275(100)	8x275	200-240	65-25	200-220	65-45	100
ThermoDrive-V2-08295(100)	8x295	220-260	65-25	220-240	65-45	100
ThermoDrive-V2-08315(100)	8x315	240-280	65-25	240-260	65-45	100
ThermoDrive-V2-08335(100)	8x335	260-300	65-25	260-280	65-45	100
ThermoDrive-V2-08355(100)	8x355	280-320	65-25	280-300	65-45	100
ThermoDrive-V2-08375(100)	8x375	300-340	65-25	300-320	65-45	100
ThermoDrive-V2-08395(100)	8x395	320-360	65-25	320-340	65-45	100
ThermoDrive-V2-08415(100)	8x415	340-380	65-25	340-360	65-45	100
ThermoDrive-V2-08435(100)	8x435	360-400	65-25	360-380	65-45	100
ThermoDrive-V2-08455(100)	8x455	380-420	65-25	380-400	65-45	100

* pri hrúbke lepidla > 10 mm zohľadnite rozdiel vo výbere dĺžky hmoždinky

POVRCHOVÁ MONTÁŽ s priestorovo tvarovaným širokým tanierikom TDMW-110

Názov produktu	Spojovací materiál priemer a dĺžka (d _s x L _s)	KATEGÓRIA PODKLADU A, B, C, D (vrátane vrstvy lepidla t _{lepidla} 10 mm*)		KATEGÓRIA PODKLADU E (vrátane vrstvy lepidla t _{lepidla} 10 mm*)		Počet kusov v krabici
		Rozsah hrúbky tepelnej izolácie materiálu [mm]	Efektívna hĺbka ukoivenia [mm]	Rozsah hrúbky tepelnej izolácie materiálu [mm]	Efektívna hĺbka ukoivenia [mm]	
ThermoDrive-V2-08135(200)	8x135	90	25	-	-	200
ThermoDrive-V2-08155(200)	8x155	90-110	45-25	90-100	45	200
ThermoDrive-V2-08175(200)	8x175	110-130	45-25	110	45	200
ThermoDrive-V2-08195(200)	8x195	110-150	65-25	110-130	65-45	200
ThermoDrive-V2-08215(100)	8x215	130-170	65-25	130-150	65-45	100
ThermoDrive-V2-08235(100)	8x235	150-190	65-25	150-170	65-45	100
ThermoDrive-V2-08255(100)	8x255	170-210	65-25	170-190	65-45	100
ThermoDrive-V2-08275(100)	8x275	190-230	65-25	190-210	65-45	100
ThermoDrive-V2-08295(100)	8x295	210-250	65-25	210-230	65-45	100
ThermoDrive-V2-08315(100)	8x315	230-270	65-25	230-250	65-45	100
ThermoDrive-V2-08335(100)	8x335	250-290	65-25	250-270	65-45	100
ThermoDrive-V2-08355(100)	8x355	270-310	65-25	270-290	65-45	100
ThermoDrive-V2-08375(100)	8x375	290-330	65-25	290-310	65-45	100
ThermoDrive-V2-08395(100)	8x395	310-350	65-25	310-330	65-45	100
ThermoDrive-V2-08415(100)	8x415	330-370	65-25	330-350	65-45	100
ThermoDrive-V2-08435(100)	8x435	350-390	65-25	350-370	65-45	100
ThermoDrive-V2-08455(100)	8x455	370-410	65-25	370-390	65-45	100

* pri hrúbke lepidla > 10 mm zohľadnite rozdiel vo výbere dĺžky hmoždinky

ZÁPUSTNÁ MONTÁŽ pomocou prípravku THERMODRIVE-V2 TOOL

Názov produktu	Spojovací materiál priemer a dĺžka (d _s x L _s)	KATEGÓRIA PODKLADU A, B, C, D (vrátane vrstvy lepidla t _{lepidla} 10 mm*)		KATEGÓRIA PODKLADU E (vrátane vrstvy lepidla t _{lepidla} 10 mm*)		Počet kusov v krabici
		Rozsah hrúbky tepelnej izolácie materiálu [mm]	Efektívna hĺbka ukoivenia [mm]	Rozsah hrúbky tepelnej izolácie materiálu [mm]	Efektívna hĺbka ukoivenia [mm]	
ThermoDrive-V2-08135(200)	8x135	100	25	-	-	200
ThermoDrive-V2-08155(200)	8x155	100-120	45-25	100	45	200
ThermoDrive-V2-08175(200)	8x175	100-120	45-25	100-120	55-45	200
ThermoDrive-V2-08195(200)	8x195	120-160	65-25	120-140	65-45	200
ThermoDrive-V2-08215(100)	8x215	140-180	65-25	140-160	65-45	100
ThermoDrive-V2-08235(100)	8x235	160-200	65-25	160-180	65-45	100
ThermoDrive-V2-08255(100)	8x255	180-220	65-25	180-200	65-45	100
ThermoDrive-V2-08275(100)	8x275	200-240	65-25	200-220	65-45	100
ThermoDrive-V2-08295(100)	8x295	220-260	65-25	220-240	65-45	100
ThermoDrive-V2-08315(100)	8x315	240-280	65-25	240-260	65-45	100
ThermoDrive-V2-08335(100)	8x335	260-300	65-25	260-280	65-45	100
ThermoDrive-V2-08355(100)	8x355	280-320	65-25	280-300	65-45	100
ThermoDrive-V2-08375(100)	8x375	300-340	65-25	300-320	65-45	100
ThermoDrive-V2-08395(100)	8x395	320-360	65-25	320-340	65-45	100
ThermoDrive-V2-08415(100)	8x415	340-380	65-25	340-360	65-45	100
ThermoDrive-V2-08435(100)	8x435	360-400	65-25	360-380	65-45	100
ThermoDrive-V2-08455(100)	8x455	380-420	65-25	380-400	65-45	100

* pri hrúbke lepidla > 10 mm zohľadnite rozdiel vo výbere dĺžky hmoždinky

Vydané 27 .08. 2024.

Aktualizáciou technického listu strácajú predchádzajúce verzie platnosť.