

KEZ

KEZ Krabice pro montáž elektroinstalačních přístrojů do kontaktního zateplovacího systému ETICS

Materiál:

- samozhášivý bezhalogenový polypropylen

Použití a výhody:

- pro montáž zásuvek a vypínačů
- montáž bez tepelných mostů
- krabice je pevně zakotvena do nosného podkladu
- pro tloušťky izolantu 50-200 mm
- umožňuje montáž dvojzásuvky

Návod k použití:

Před montáží je nutné seříznout nosič včetně přiložené izolace na potřebnou délku podle tloušťky izolační vrstvy. Nosič se připevní ke stěně pomocí přiložených hmoždinek dle typu zdíva a vrutů. Při montáži zásuvky 400 V se doporučuje připevnění nosiče pomocí chemických kotev. Nosičem se protáhne kabel a vloží zkrácená izolace. Pomocí 4 přiložených šroubů se k nosiči připevní krabice případně deska, na kterých se provede finální montáž. Při instalaci na hrubější omítku je doporučeno utěsnění přístroje vhodným tmelem.

Podrobný návod k instalaci je součástí balení.

Do krabice je povoleno instalovat pouze přístroje s krytím odpovídajícím prostředí použití.

Balení, skladování a transport:

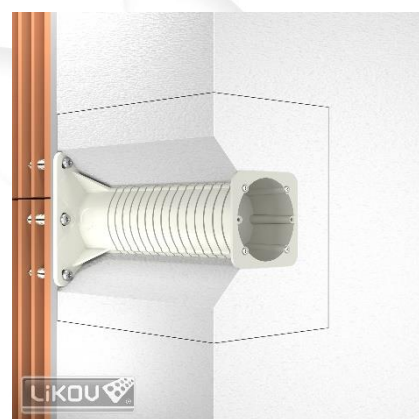
Baleno jednotlivě v papírové krabici. Skladování na suchém, zastřešeném místě při teplotách + 5°C ~ + 40°C.

Certifikace a značky:

Výrobek nepodléhá povinné certifikaci dle zákona 22/1997 Sb. v platném znění

Technické údaje:

Jmenovité napětí U_n	< 400 V
Jmenovitý proud I_n	< 16 A
Teplotní odolnost, rozsah použití	-25 až +60 °C
Zkouška žhavou smyčkou	850 °C
šířka x výška x hloubka	120 mm x 120 mm x 200 mm



Vydáno 1. 2. 2016.

Aktualizací technického listu pozbývají předchozí verze platnost. Uvedené rozměry výrobku jsou nominální a mohou se pohybovat v rámci povolené výrobní tolerance.

LIKOV s.r.o.

Blanenská 1859, Kuřim 664 34, Česká republika

E-mail: obchod@likov.com

www.likov.com