

## Zakladacia sada

### LO/LE-G

Zostava na založenie tepelnoizolačných dosiek do roviny v kontaktnom zatepľovacom systéme – ETICS, pozostávajúca z častí:

**LO** - hliníková zakladacia lišta s okapnicou

**LE-G** - prídavná okapová lišta

#### Materiál:

- tvrdý hliník, spĺňajúci európske normy, najmä EN 573-3, EN 485-1, EN 485-2
- PVC – odolné alkáliám a UV-stabilné
- sklovláknitá výstužná tkanina Vertex R 117 A101 (výrobca SG ADFORS CZ s.r.o.) A podľa TP CZB 01-2015, vyhovujúci EAD 040083-00-0404

#### Použitie a výhody:

- založenie izolačného materiálu do roviny
- ochrana systému proti mechanickému poškodeniu
- zvod dažďovej vody zo systému, zamedzenie vnikaniu vlhkosti pod izolant
- bez rizika vzniku trhlín v mieste napojenia omietky na zakladaciu lištu
- ľahké začistenie omietok a vytvorenie esteticky dokonalej hrany

#### Návod na použitie:

Zakladaciu lištu LO priložíme k stene, vodováhou zarovnáme do roviny a označíme si miesta, kde vyvrtáme otvory pre hmoždinky. Do dutinových tehál vrtáme bez priklepu, aby sme predišli rozbitiu vnútorných prepážok tehly. Zarážacie hmoždinky, najlepšie ZHH s hríbovou hlavou, by mali byť od seba vzdialené cca. 30 až 50 cm. Hmoždinku zasunieme cez otvor v lište do predvrtaného, dostatočne hlbokého a čistého otvoru v murive. Zatlčieme ocelový trň do hmoždinky a lištu ukotvíme. Aby sme predišli deformáciám lišty vplyvom nerovnosti muriva, použijeme na montáž Vymedzovacie podložky. Zakladacie lišty medzi sebou spojíme spojkami soklových profilov. Pre spojenie v rohoch a na nároží sa lišty musia zrezať pod uhlom 45°. Lištu s tkaninou nasadíme na zakladaciu lištu. Následne aplikujeme tepelnoizolačnú dosku s čerstvo nanesenou lepiacou maltou a prilepíme k podkladu. Pod tkaninu nanesieme stierkovú maltu a do nej zatlačíme tkaninu. Maltu, ktorá sa nám vytlačí cez tkaninu, stiahneme a zarovnáme murárskym ocelovým hladítkom do roviny.

#### Podmienky použitia:

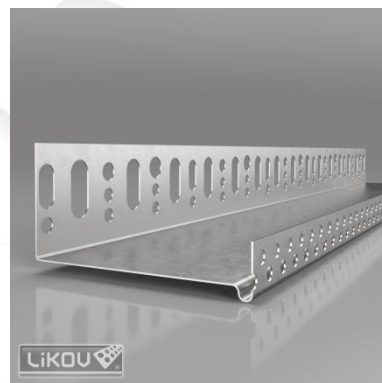
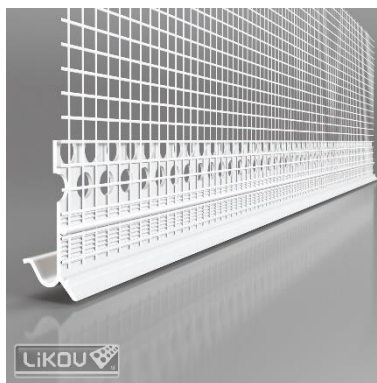
Montáž lišt je zakázané vykonávať pri teplote vzduchu a povrchovej teplote podkladu nižšej ako 5°C a vyššej ako 30°C. Po celú dobu montáže, až po dobu zrenia finálnej povrchovej úpravy, je nutné lištu chrániť pred priamym pôsobením slnečného žiarenia a pred priamymi poveternostnými vplyvmi.

#### Balenie, skladovanie a transport:

Skladovanie na suchom, zastrešenom mieste. Transport a skladovanie vo vodorovnej polohe, aby nedošlo k poškodeniu lišt.

#### Certifikácia a značky:

Výrobok nepodlieha povinnej certifikácii podľa zákona 22/1997 Zb. v platnom znení. Výrobok bol dobrovoľne certifikovaný u TZÚS Praha, s.p. Výrobkom bol udelený certifikát č. 060-056395. Zostava spĺňa podmienky Kvalitatívnej triedy A (CZB) vo variantoch s hrúbkou plechu 1,0 mm a vyššou



**Technické údaje o lište LO:**

Dĺžka [mm]	2000, 2500
Šírka [mm]	23, 33, 43, 53, 63, 73, 83, 93, 103, 113, 123, 133, 143, 153, 163, 173, 183, 193, 203, 213, 223, 233, 243, 253, 263, 273, 283, 293, 303
Hrúbka [mm]	0,6   0,7   0,8   1,0*   1,2*   1,5*
Doporučená hrúbka omietkového súvrstvia [mm]	5-6
Hmotnosť [kg/m]	0,1-1,6 podľa typu

\* Splňa podmienky Kvalitatívnej triedy A. Hrúbka plechu musí byť min. 1,2 pre hrúbku izolantu vyššiu ako 160 mm.

**Technické údaje o lište LE-G:**

Dĺžka lišty	2500
Šírka tkaniny	100
Hmotnosť [kg/m]	0,094
Doporučená hrúbka omietkového súvrstvia [mm]	5-6
Spôsob pripevnenia tkaniny	zvarenie plastovým drôtom (úplne inertné voči pôsobeniu alkálií alebo zmenám teplôt)

Vydané 20. 11. 2023.

Aktualizáciu technického listu strácajú predchádzajúce verzie platnosť. Uvedené rozmery výrobku sú nominálne a môžu sa pohybovať v rámci povolenej výrobných tolerancie