

## WSS

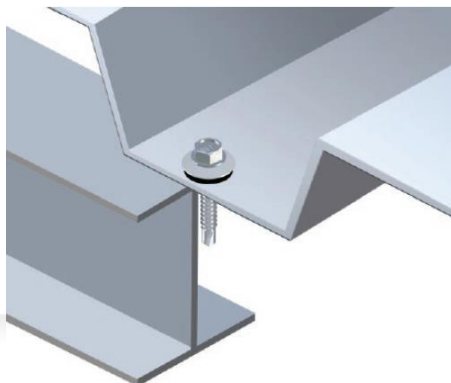
**WSS** samovrtný vrut s podložkou EPDM pre kotvenie oceľových plechov k oceľovej konštrukcii s vŕtacou kapacitou až 12 mm.

### Materiál:

- uhlíková oceľ tepelne tvrdená, zinkovaná

### Použitie a výhody:

- pripevňovanie oceľových plechov k oceľovej konštrukcii
- EPDM podložka pre zaistenie vodotesnosti
- samovrtná špička umožňuje prevrtanie až 12 mm hrúbky plechu
- krátky čas montáže, šesťhranná hlava
- vysoká únosnosť v podklade aj na zataženie v strihu
- možnosť špeciálnej varianty s keramickým povlakom pre extrémnu odolnosť voči korózii
- kvalitné farby s vysokou odolnosťou proti UV-žiareniu a klimatickým vplyvom
- farebná paleta prispôbená farbám striech



### Návod na použitie:

Pri aplikácii skrutiek je potrebné nastaviť krútiaci moment tak, aby pružná podložka bola optimálne stlačená a kotevné miesto bolo vodotesné. Je potrebné dbať na to, aby bola skrutka vŕtaná presne kolmo k povrchu. Hrúbka pripevňovaného prvku a konštrukcie nesmie byť vyššia ako maximálna vŕtacia kapacita skrutky (12mm). Maximálna povolená rýchlosť otáčania je 2000 ot./min, pri vyšších rýchlostiach môže dôjsť k spáleniu samovrtnéj špičky.



### Balenie, skladovanie a transport:

Skladujte na suchom mieste.

### Certifikácia:

Výrobok je v zhode a nesie CE-značenie na základe Európskeho technického schválenia ETA-16/0443.

### Technické údaje:

Vlastnosť	Hodnota
šírka vrutu ( $d_w$ ) / podložky	5,5 mm / 16 mm
vŕtacia kapacita ( $t_{max}$ )	12 mm
veľkosť kľúča (šírka hlavy)	SW 8
výška hlavy (k)	4,9 mm
dĺžky	32, 38, 50 mm
farebný povlak	práškový, hrúbka min 60 $\mu$ m
hrúbka pozinku	min. 12 $\mu$ m
materiál podkladu	oceľ triedy min. S280GD

### Charakteristická únosnosť v podklade / strihová únosnosť [kN]:

Hrúbka podkladu [mm]	hrúbka oceľového plechu [mm]							
	0,50	0,63	0,75	0,88	1,00	1,25	1,50	2,00
4,00	3,81 / 1,53	3,81 / 1,88	3,81 / 2,50	3,81 / 2,87	3,81 / 2,89	3,81 / 2,89	3,81 / 2,89	3,81 / 2,89
5,00	3,81 / 1,53	3,81 / 1,88	3,81 / 2,50	3,81 / 2,87	3,81 / 2,89	3,81 / 2,89	3,81 / 2,89	3,81 / 2,89
6,00	3,81 / 1,53	3,81 / 1,88	3,81 / 2,50	3,81 / 2,87	3,81 / 2,89	3,81 / 2,89	3,81 / 2,89	3,81 / 2,89
8,00	3,81 / 1,53	3,81 / 1,88	3,81 / 2,50	3,81 / 2,87	3,81 / 2,89	3,81 / 2,89	3,81 / 2,89	3,81 / 2,89
10,00	3,81 / 1,53	3,81 / 1,88	3,81 / 2,50	3,81 / 2,87	3,81 / 2,89	3,81 / 2,89	3,81 / 2,89	3,81 / 2,89

poznámka k tabuľke: pre stanovenie návrhových hodnôt únosností je podľa ETA-16/0443 odporúčaný bezpečnostný súčiniteľ 1,33  
 Vydané 13. 9. 2017.

Aktualizáciou technického listu strácajú predchádzajúce verzie platnosť.