

## WF

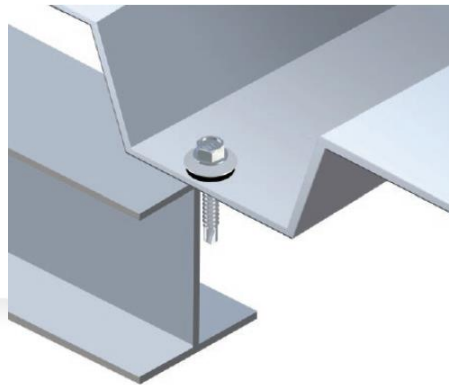
**WF** samovrtný vrut s podložkou EPDM pre kotvenie oceľových plechov k oceľovej konštrukcii

### Materiál:

- uhlíková oceľ tepelne tvrdená, zinkovaná

### Použitie a výhody:

- pripevňovanie oceľových plechov k oceľovej konštrukcii
- EPDM podložka pre zaistenie vodotesnosti
- samovrtná špička umožňuje prevrtanie až 7 mm hrúbky plechu
- krátky čas montáže
- šesthranná hlava
- vysoká únosnosť v podklade aj na zataženie v strihu
- možnosť špeciálnej varianty s keramickým povlakom pre extrémnu odolnosť voči korózii
- kvalitné farby s vysokou odolnosťou proti UV-žiareniu a klimatickým vplyvom
- farebná paleta prispôbena farbám striech



### Návod na použitie:

Pri aplikácii skrutiek je potrebné nastaviť krútiaci moment tak, aby pružná podložka bola optimálne stlačená a kotevné miesto bolo vodotesné. Je potrebné dbať na to, aby bola skrutka vŕtaná presne kolmo k povrchu. Hrúbka pripevňovaného prvku a konštrukcie nesmie byť vyššia ako maximálna vŕtacia kapacita skrutky (3, 5 alebo 7 mm). Maximálna povolená rýchlosť otáčania je 2000 ot./min, pri vyšších rýchlostiach môže dôjsť k spáleniu samovrtnej špičky..



### Balenie, skladovanie a transport:

Skladujte na suchom mieste.

### Certifikácia:

Výrobok je v zhode a nesie CE-značenie na základe Európskeho technického schválenia ETA-16/0443..

### Technické údaje:

Vlastnosť	Hodnoty pre jednotlivé typy podľa šírky vrutu		
	4,8 mm	5,5 mm	6,3 mm
šírka vrutu ( $d_w$ )	4,8 mm	5,5 mm	6,3 mm
vŕtacia kapacita ( $t_{max}$ )	3,0 mm	5,0 mm	7,0 mm
veľkosť kľúča (šírka hlavy)	SW 8	SW 8	SW 10
výška hlavy (k)	4,5 mm	4,9 mm	5,4 mm
priemer podložky	14 mm	16 mm	19 mm
dĺžky	16, 19, 25, 35 mm	19, 25, 32, 38, 45, 50, 60, 75 mm	19, 25, 32, 38 mm
farebný povlak	práškový, hrúbka min 60 $\mu\text{m}$		
hrúbka pozinku	min. 12 $\mu\text{m}$		
materiál podkladu	ocel/hliník triedy min. S280GD/AW-6060		

**Charakteristická únosnosť v podklade / strihová únosnosť pre vrut šírky 4,8 mm [kN]:**

Hrúbka podkladu [mm]	Hrúbka oceleového plechu [mm]						
	0,50	0,63	0,75	0,88	1,00	1,25	1,50
0,75	0,78 / 1,32	0,78 / 1,59	0,78 / 2,38	0,78 / 2,38	0,78 / 2,38	0,78 / 2,38	0,78 / 2,38
0,88	0,97 / 1,32	0,97 / 1,59	0,97 / 2,38	0,97 / 3,02	0,97 / 3,02	0,97 / 3,02	0,97 / 3,02
1,00	1,18 / 1,32	1,18 / 1,59	1,18 / 2,38	1,18 / 3,02	1,18 / 3,03	1,18 / 3,03	1,18 / 3,03
1,25	1,69 / 1,32	1,69 / 1,59	1,69 / 2,38	1,69 / 3,02	1,69 / 3,03	1,69 / 3,10	1,69 / 3,10
1,50	2,04 / 1,32	2,04 / 1,59	2,04 / 2,38	2,04 / 3,02	2,04 / 3,03	2,04 / 3,10	2,04 / 3,15

**Charakteristická únosnosť v podklade / strihová únosnosť pre vrut šírky 5,5 mm [kN]:**

Hrúbka podkladu [mm]	Hrúbka oceleového plechu [mm]					
	0,50	0,63	0,75	0,88	1,00	1,25÷2,00
1,00	1,10 / 1,53	1,10 / 1,88	1,10 / 2,52	1,10 / 2,87	1,10 / 2,90	1,10 / 4,09
1,25	1,86 / 1,53	1,86 / 1,88	1,86 / 2,52	1,86 / 2,87	1,86 / 2,90	1,86 / 4,09
1,50	1,97 / 1,53	1,97 / 1,88	1,97 / 2,52	1,97 / 2,87	1,97 / 2,90	1,97 / 4,09
2,00÷3,00	2,99 / 1,53	2,99 / 1,88	2,99 / 2,52	2,99 / 2,87	2,99 / 2,90	2,99 / 4,09

**Charakteristická únosnosť v podklade / strihová únosnosť pre vrut šírky 6,3 mm [kN]:**

Hrúbka podkladu [mm]	Hrúbka oceleového plechu [mm]					
	0,50	0,63	0,75	0,88	1,00	1,25÷2,00
3,00÷5,00	1,93 / 1,75	4,69 / 2,48	6,87 / 3,04	7,23 / 3,59	7,23 / 3,62	7,23 / 4,57

poznámka k tabuľkám: pre stanovenie návrhových hodnôt únosností je podľa ETA-16/0443 odporúčaný bezpečnostný súčiniteľ 1,33

Vydané 13. 9. 2017.

Aktualizáciou technického listu strácajú predchádzajúce verzie platnosť.