

## WF

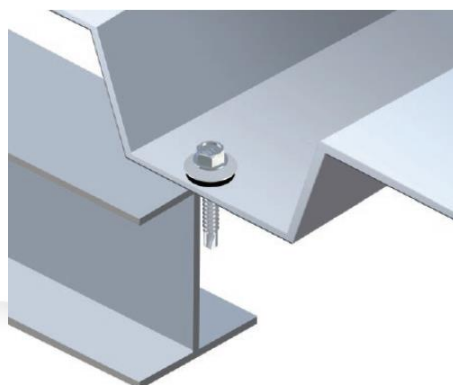
**WF** samovrtný vrt s podložkou EPDM pro kotvení ocelových plechů k ocelové konstrukci

### Materiál:

- uhlíková ocel tepelně tvrzená, zinkovaná

### Použití a výhody:

- přípevnování ocelových plechů k ocelové konstrukci
- EPDM podložka pro zajištění vodotěsnosti
- samovrtná špička umožňuje provrtání až 7 mm tloušťky plechu
- krátký čas montáže
- šestihránná hlava
- vysoká únosnost v podkladu i na zatížení ve stříhu
- možnost speciální varianty s keramickým povlakem pro extrémní odolnost korozi
- kvalitní barvy s vysokou odolností proti UV-záření a klimatickým vlivům
- barevná paleta přizpůsobená barvám střech



### Návod k použití:

Při aplikaci vrtů je třeba nastavit krouticí moment tak, aby pružná podložka byla optimálně stlačená a kotvení místo bylo vodotěsné. Je třeba dbát na to, aby byl šroub vrtaný přesně kolmo k povrchu. Tloušťka připevňovaného prvku a konstrukce nesmí být vyšší než maximální vrtací kapacita vrtu (3, 5 nebo 7 mm). Maximální povolená rychlost otáčení je 2000 ot./min, při vyšších rychlostech může dojít ke spálení samovrtné špičky.



### Balení, skladování a transport:

Skladujte na suchém místě.

### Certifikace:

Výrobek je ve shodě a nese CE-značení na základě Evropského technického schválení ETA-16/0443.

### Technické údaje:

Vlastnost	Hodnoty pro jednotlivé typy dle šířky vrtu		
	4,8 mm	5,5 mm	6,3 mm
šířka vrtu ( $d_w$ )	4,8 mm	5,5 mm	6,3 mm
vrtací kapacita ( $t_{max}$ )	3,0 mm	5,0 mm	7,0 mm
velikost klíče (šířka hlavy)	SW 8	SW 8	SW 10
výška hlavy ( $k$ )	4,5 mm	4,9 mm	5,4 mm
průměr podložky	14 mm	16 mm	19 mm
délky	16, 19, 25, 35 mm	19, 25, 32, 38, 45, 50, 60, 75 mm	19, 25, 32, 38 mm
barevný povlak	práškový, tloušťka min 60 $\mu$ m		
tloušťka pozinku	min. 12 $\mu$ m		
materiál podkladu	ocel/hliník třídy min. S280GD/AW-6060		

**Charakteristická únosnost v podkladu / stříhová únosnost pro vrut šířky 4,8 mm [kN]:**

Tloušťka podkladu [mm]	Tloušťka ocelového plechu [mm]						
	0,50	0,63	0,75	0,88	1,00	1,25	1,50
0,75	0,78 / 1,32	0,78 / 1,59	0,78 / 2,38	0,78 / 2,38	0,78 / 2,38	0,78 / 2,38	0,78 / 2,38
0,88	0,97 / 1,32	0,97 / 1,59	0,97 / 2,38	0,97 / 3,02	0,97 / 3,02	0,97 / 3,02	0,97 / 3,02
1,00	1,18 / 1,32	1,18 / 1,59	1,18 / 2,38	1,18 / 3,02	1,18 / 3,03	1,18 / 3,03	1,18 / 3,03
1,25	1,69 / 1,32	1,69 / 1,59	1,69 / 2,38	1,69 / 3,02	1,69 / 3,03	1,69 / 3,10	1,69 / 3,10
1,50	2,04 / 1,32	2,04 / 1,59	2,04 / 2,38	2,04 / 3,02	2,04 / 3,03	2,04 / 3,10	2,04 / 3,15

**Charakteristická únosnost v podkladu / stříhová únosnost pro vrut šířky 5,5 mm [kN]:**

Tloušťka podkladu [mm]	Tloušťka ocelového plechu [mm]					
	0,50	0,63	0,75	0,88	1,00	1,25+2,00
1,00	1,10 / 1,53	1,10 / 1,88	1,10 / 2,52	1,10 / 2,87	1,10 / 2,90	1,10 / 4,09
1,25	1,86 / 1,53	1,86 / 1,88	1,86 / 2,52	1,86 / 2,87	1,86 / 2,90	1,86 / 4,09
1,50	1,97 / 1,53	1,97 / 1,88	1,97 / 2,52	1,97 / 2,87	1,97 / 2,90	1,97 / 4,09
2,00+3,00	2,99 / 1,53	2,99 / 1,88	2,99 / 2,52	2,99 / 2,87	2,99 / 2,90	2,99 / 4,09

**Charakteristická únosnost v podkladu / stříhová únosnost pro vrut šířky 6,3 mm [kN]:**

Tloušťka podkladu [mm]	Tloušťka ocelového plechu [mm]					
	0,50	0,63	0,75	0,88	1,00	1,25+2,00
3,00+5,00	1,93 / 1,75	4,69 / 2,48	6,87 / 3,04	7,23 / 3,59	7,23 / 3,62	7,23 / 4,57

poznámka k tabulkám: pro stanovení návrhových hodnot únosností je podle ETA-16/0443 doporučen bezpečnostní součinitel 1,33

Vydáno 13. 9. 2017.

Aktualizací technického listu pozbývají předchozí verze platnost.