

# N-DLO dištančná lišta dierovaná

**VN-DLO dištančná lišta** na zaistenie predpísanej polohy výstuže železobetónu

**Materiál:**

- PVC

**Použitie a výhody:**

- na vytvorenie požadovaného krytia výstuže pri vykonávaní betonáže konštrukcií
- pre vodorovnú výztuž
- konštrukcia výrobku umožňuje dobré zatečenie betónu
- rôzenvýšky lišt na krytie výstuže – 15, 20, 25, 30, 35, 40, 50 mm
- vhodná pre podklad citlivý na poškodenie (napríklad ochranné fólie)

**Návod k použitiu:**

Lišty sa pokladajú v osovej vzdialenosti cca 600 mm. Pokiaľ je spodná výstuž zo silnejších profilov ( $\varnothing$  12 a vyššie), môžeme rozstup lišt mierne zväčšiť

**Balenie, skladovanie a transport:**

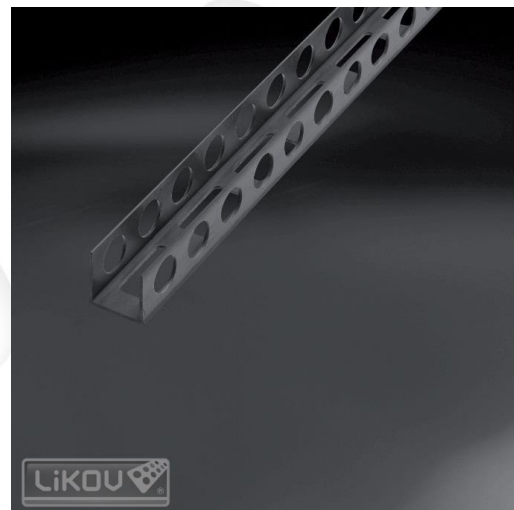
Balené po zväzkoch spojených sťahovacou páskou. Skladujte na suchom a zastrešenom mieste, chráňte pred slnečným žiarením.

**Certifikácie a značky:**

Výrobok nepodlieha povinnej certifikácii podľa zákona 22/1997 Zb. v platnom znení.

**Technické údaje:**

	Rozmery [mm]
Dĺžka lišty	2000
Výška lišty / krytie výstuže	25, 30, 35, 40, 50



Vydané 25. 10. 2018.

Aktualizáciou technického listu strácajú predchádzajúce verzie platnosť. Uvedené rozmery výrobku sú nominálne a môžu sa pohybovať v rámci povolenej výrobnéj tolerancie.