

N-DLO

distanční lišta děrovaná

N-DLO distanční lišta pro zajištění předepsané polohy výztuže železobetonu.

Materiál:

- PVC

Použití a výhody:

- pro vytvoření požadovaného krytí výztuže při provádění betonáže konstrukcí
- pro vodorovnou výztuž
- konstrukce výrobku umožňuje dobré zatečení betonu
- různé výšky lišt pro krytí výztuže -15, 20, 25, 30, 35, 40, 50 mm
- bez otřepů - vhodná pro podklad citlivý na poškození (například ochranné fólie)

Návod k použití:

Lišty se pokládají v osové vzdálenosti cca 600 mm. Pokud je spodní výztuž ze silnějších profilů (Ø 12 a výše), můžeme rozteč lišt mírně zvětšit.

Balení, skladování a transport:

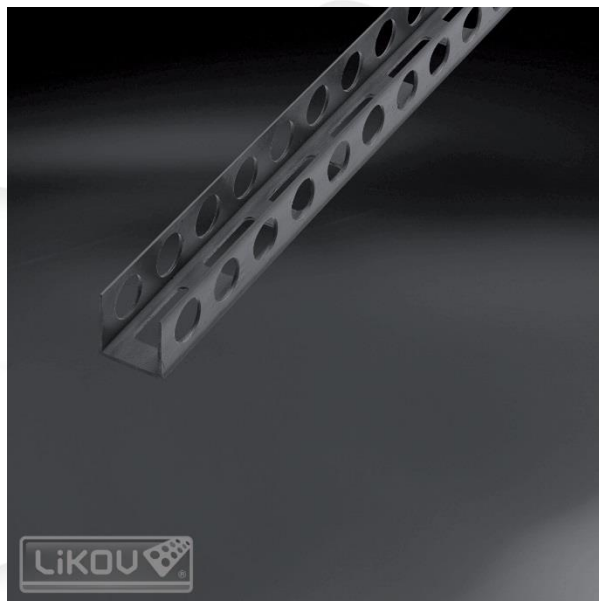
Baleno po svazcích spojených stahovací páskou. Skladujte na suchém a zastřešeném místě, chraňte před slunečním svitem!

Certifikace a značky:

Výrobek nepodléhá povinné certifikaci dle zákona 22/1997 Sb. v platném znění.

Technické údaje:

	Rozměry [mm]
Délka lišty	2000
Výška lišty / krytí výztuže	25, 30, 35, 40, 50



Vydáno 25. 10. 2018.

Aktualizací technického listu pozbývají předchozí verze platnost. Uvedené rozměry výrobku jsou nominální a mohou se pohybovat v rámci povolené výrobní tolerance.