

Lifoltec reflexná páska ALU

Lifoltec reflexná páska ALU jednostranne lepiaca na opravy a utesnenie reflexných strešných fólií a membrán

Materiál:

- UV stabilný polypropylén (nosič)
- pokovenie hliníkom
- polyakrylát (lepidlo)

Použitie a výhody:

- jednoduché použitie
- jednostranne lepiaca
- vysoká adhézia
- odolnosť teplotám a pretrhnutiu
- odráža teplo

Návod na použitie:

Jednostranne lepiaca Lifoltec reflexná páska ALU sa používa na opravy a utesnenie reflexných strešných fólií, prípadne iných materiálov s vrstvou povrchovou hliníka. Materiál musí byť suchý, zbavený nečistôt, prachu, tukov a olejov.

Pre tesné napojenie fólií na ostatné materiály a konštrukcie odporúčame Lifoltec butylovú tesniacu pásku.

Na napájanie jednotlivých pásov strešnej fólií odporúčame Lifoltec tesniacu pásku.

Balenie, skladovanie a transport:

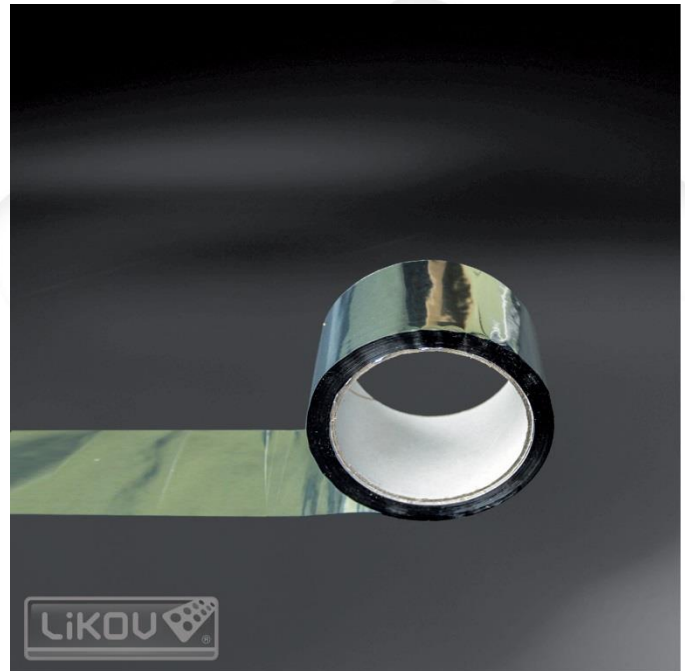
Skladujte v suchu pri +5 °C až +25 °C, chráňte pred UV-žiarením.

Normy a certifikácia:

Výrobok nepodlieha povinnej certifikácii podľa zákona 22/1997 Zb. v platnom znení..

Technické údaje:

Vlastnosť	hodnota
Dĺžka	50 m
Šírka	50 mm
Príľnavosť	5 N/25 mm
Teplotná odolnosť	-40 až +90 °C
Predĺženie pri pretrhnutí	90-120 %
Povolená montážna teplota	+5 °C až +40 °C



Vydané 28. 11. 2017.

Aktualizáciou technického listu strácajú predchádzajúce verzie platnosť.