

Lifoltec reflexní páska ALU

Lifoltec reflexní páska ALU jednostranně lepicí pro opravy a utěsnění reflexních střešních fólií a membrán

Materiál:

- UV stabilní polypropylén (nosič)
- pokovení hliníkem
- polyakrylát (lepidlo)

Použití a výhody:

- jednoduché použití
- jednostranně lepicí
- vysoká adheze
- odolnost teplotám a přetrhnutí
- odráží teplo

Návod k použití:

Jednostranně lepicí Lifoltec reflexní páska ALU se používá pro opravy a utěsnění reflexních střešních fólií, případně jiných materiálů s vrstvou povrchovou hliníku. Materiál musí být suchý, zbavený nečistot, prachu, tuků a olejů.

Pro těsné napojení fólií na ostatní materiály a konstrukce doporučujeme Lifoltec butylovou těsnicí pásku.

Pro napojování jednotlivých pásů střešních fólií doporučujeme Lifoltec těsnicí pásku.

Balení, skladování a transport:

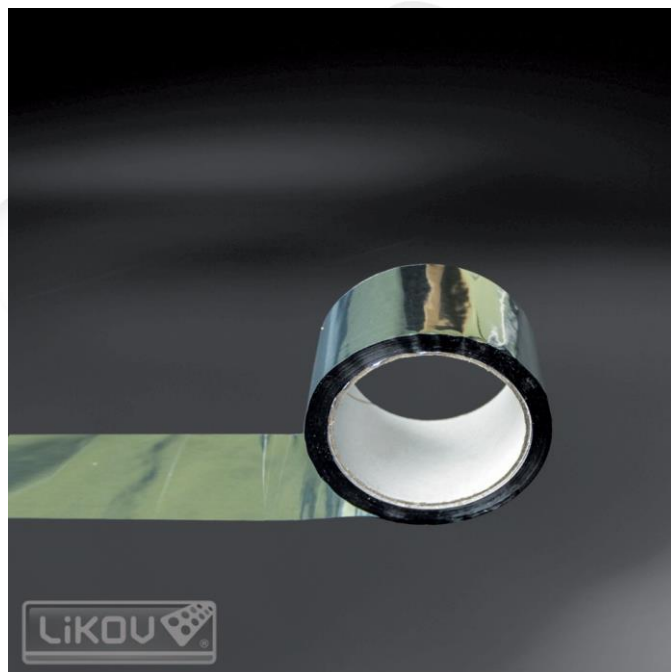
Skladujte v suchu při +5 °C až +25 °C, chraňte před UV-zářením.

Normy a certifikace:

Výrobek nepodléhá povinné certifikaci dle zákona 22/1997 Sb. v platném znění.

Technické údaje:

Vlastnost	hodnota
Délka	50 m
Šířka	50 mm
Přilnavost	5 N/25 mm
Teplotní odolnost	-40 až +90 °C
Prodloužení při přetržení	90-120 %
Povolená montážní teplota	+5 °C až +40 °C



Vydáno 28. 11. 2017.

Aktualizací technického listu pozbývají předchozí verze platnost.

LIKOV s.r.o.

Blanenská 1859, Kuřim 664 34, Česká republika

E-mail: obchod@likov.com

www.likov.com