

## Lifoltec parotesná páska PE

**Lifoltec parotesná páska PE** jednostranne lepiaca na opravy a utesnenie parotesných strešných fólií a membrán

### Materiál:

- UV stabilný polyetylén (nosič)
- polyakrylát (lepidlo)
- silikonový papír (ochrana)

### Použitie a výhody:

- olepovanie a utesňovanie fólií pre spomaľovanie prestupu pary v oblasti šikmých striech
- jednoduché použitie
- jednostranne lepiaca
- vysoká adhézia
- odolnosť teplotám a vlhkosti

### Návod na použitie:

Jednostranne lepiaca Lifoltec parotesná páska PE sa používa na opravy a utesnenie strešných fólií. Materiál musí byť suchý, zbavený nečistôt, prachu, tukov a olejov.

Pre tesné napojenie fólií na ostatné materiály a konštrukcie odporúčame LifolTec butylovú tesniacu pásku.

Na napájanie jednotlivých pásov strešnej fólií odporúčame Lifoltec tesniacu pásku.

### Balenie, skladovanie a transport:

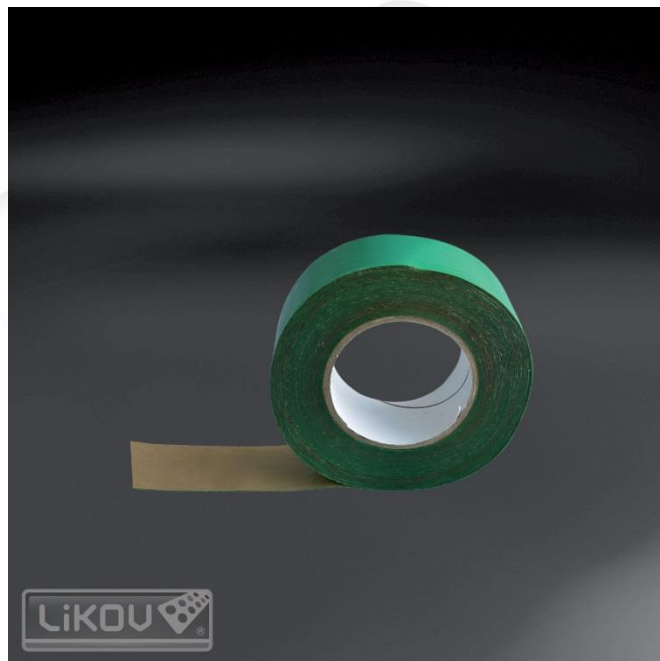
Skladujte v suchu pri +5 °C až +25 °C, chráňte pred UV-žiarením

### Normy a certifikácia:

Výrobok nepodlieha povinnej certifikácii podľa zákona 22/1997 Zb. v platnom znení.

### Technické údaje:

Vlastnosť	hodnota
Dĺžka	25 m
Šírka	50 mm
Príľnavosť	30 N/25 mm
Teplotná odolnosť	-30 až +80 °C
Povolená montážna teplota	Vyššia ako 5 °C



Vydané 28. 11. 2017.

Aktualizáciou technického listu strácajú predchádzajúce verzie platnosť.