

Lifoltec parotěsná páska PE

Lifoltec parotěsná páska PE jednostranně lepicí pro opravy a utěsnění parotěsných střešních fólií a membrán

Materiál:

- UV stabilní polyetylén (nosič)
- polyakrylát (lepidlo)
- silikonový papír (ochrana)

Použití a výhody:

- olepování a utěšňování fólií pro zpomalování prostupu páry v oblasti šikmých střech
- jednoduché použití
- jednostranně lepicí
- vysoká adheze
- odolnost teplotám a vlhkosti

Návod k použití:

Jednostranně lepicí Lifoltec parotěsná páska PE se používá pro opravy a utěsnění střešních fólií. Materiál musí být suchý, zbavený nečistot, prachu, tuků a olejů.

Pro těsné napojení fólií na ostatní materiály a konstrukce doporučujeme LifolTec butylovou těsnicí pásku.

Pro napojování jednotlivých pásů střešní fólií doporučujeme Lifoltec těsnicí pásku.

Balení, skladování a transport:

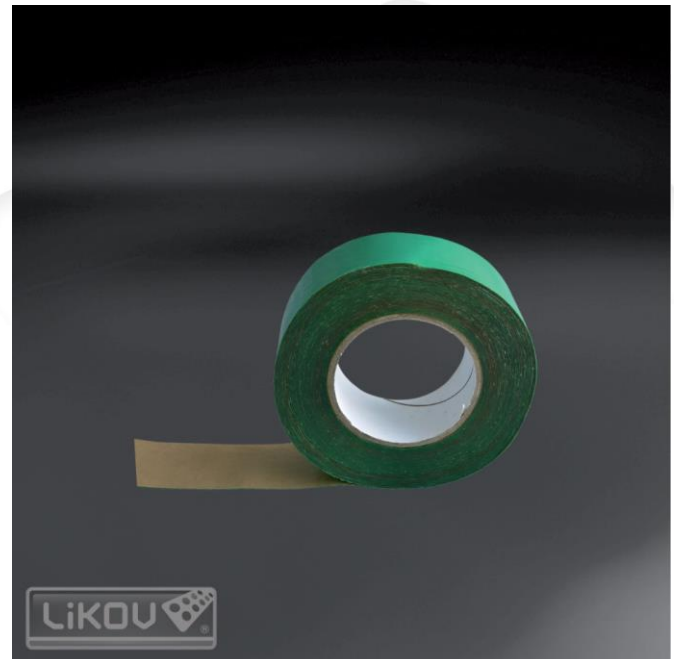
Skladujte v suchu při +5 °C až +25 °C, chraňte před UV-zářením.

Normy a certifikace:

Výrobek nepodléhá povinné certifikaci dle zákona 22/1997 Sb. v platném znění.

Technické údaje:

Vlastnost	hodnota
Délka	25 m
Šířka	50 mm
Přilnavost	30 N/25 mm
Teplotní odolnost	-30 až +80 °C
Povolená montážní teplota	vyšší než 5 °C



Vydáno 28. 11. 2017.

Aktualizací technického listu pozbývají předchozí verze platnost.