

# Eco-Fix G

## nosná konzola, dištančná podložka

**Eco-Fix G nosná konzola, dištančná podložka** na prípevňovanie ľahkých predmetov ku kontaktnému zatepľovaciemu systému – ETICS

### Materiál:

- tvrdý polyuretán

### Použitie a výhody:

- montážna nosná konzola na prípevňovanie ťažších predmetov k fasáde ETICS
- vysoká únosnosť a bezpečnosť upevnenia
- únosnosť 70 kg na jedno kotvné miesto
- skrytý pod omietkou, nenarušuje vzhľad fasády
- tvrdý a únosný materiál s nízkou tepelnou vodivosťou (0,080 W/mK)
- upevňovanie závesov pre okennice, zábradlia a pod.
- voliteľný rozmer podľa hrúbky tepelnej izolácie ETICS
- súčasťou balenia 1 ks závitové púzdro

### Návod na použitie:

1/ Montážnu konzolu prípevňujeme pomocou chemických kotiev. Pri montáži do plného materiálu je nutné vyvrtávaný otvor dôkladne vyčistiť.

2/ Dĺžka kotvy musí zaisťovať dostatočnú kotviacu hĺbku podľa príslušnej dokumentácie ku kotve.

3/ Prestrčíme kotvné skrutky otvormi v konzole a nanesieme lepidlo.

4/ Vykonáme injekčnú kotvených otvorov.

5/ Montážnu konzolu upevníme cez lepidlo chemickými kotvami. Predná hrana konzoly musí lícovať s povrchom tepelnej izolácie.

6/ Počkáme, kým stvrdne lepidlo.

7/ Uťahujeme skrutky chemickej kotvy (momentom 4 Nm pre dierované tvárnice, 10 Nm pre plné materiály), doplníme izolant a prevedieme omietkové súvrstvie.

8/ Bez príklepu vyvrtáme otvory pre miesta kotvenia vrtákom Ø 13,5 mm.

9/ Do otvoru namontujeme závitové púzdro pomocou inbus kľúča veľkosti SW8.

10/ Do závitového púzdra prípevníme požadovaný predmet pomocou skrutky Ø 8 mm.

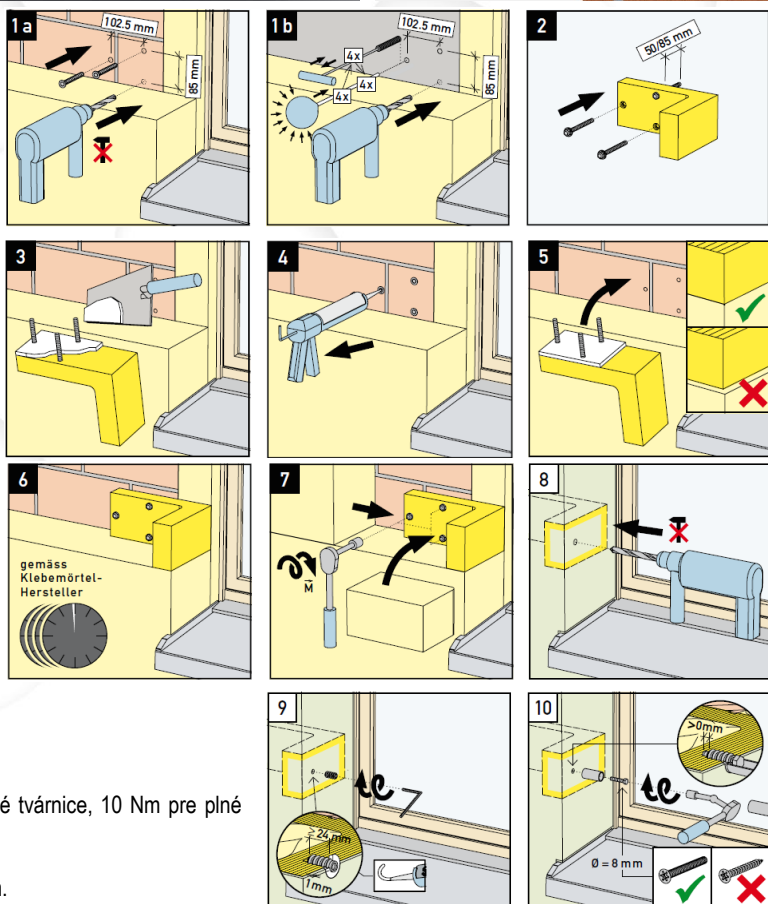
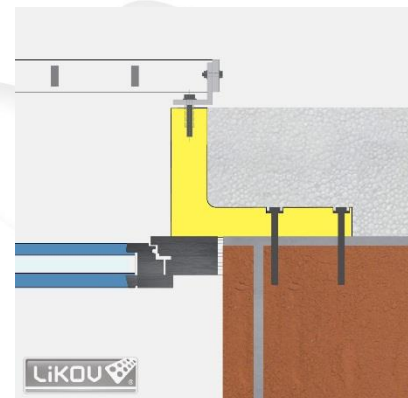
**Upozornění: připevnění musí být provedeno dle statického návrhu autorizovanou osobou!**

### Balenie, skladovanie a transport:

Skladujte na suchom, zastrešenom mieste.

### Certifikácia a značky:

Výrobok nepodlieha povinnej certifikácii podľa zákona 22/1997 Zb. v platnom znení.



Vydané 7. 11. 2017.

Aktualizáciou technického listu strácajú predchádzajúce verzie platnosť. Uvedené rozmery výrobku sú nominálne a môžu sa pohybovať v rámci povolenej výrobných tolerancií.