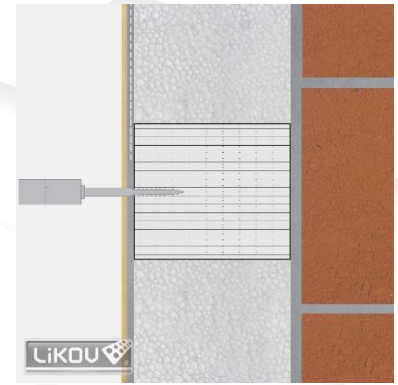
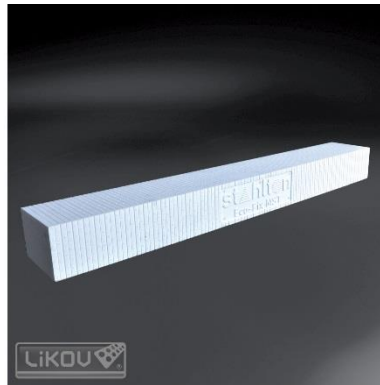


Eco-Fix MST

montážny hranol

Eco-Fix MST montážny hranol na pripievňovanie ľahkých predmetov ku kontaktnému zatepľovaciemu systému – ETICS



Materiál:

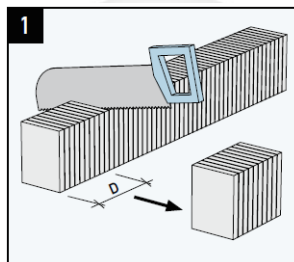
- vrdený polystyrén (150 kg/m²)

Použitie a výhody:

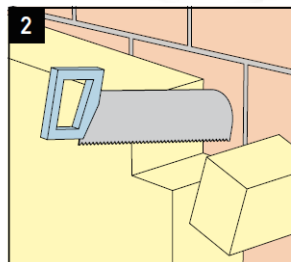
- pripievňovanie predmetov k fasáde ETICS
- únosnosť na ťah kolmo k fasáde min. 0,30 kN (30 kg)
- únosnosť na strih min. 0,15 kN (15 kg)
- nízka tepelná vodivosť (0,040 W/mK)
- skrytý pod omietkou, nenarušuje vzhľad fasády
- upevňovanie ťažších svetiel, väčších cedulí, zvodov, závesov a pod.
- plocha 100 x 140 mm
- nastaviteľná dĺžka podľa hrúbky tepelnej izolácie ETICS

Návod na použitie:

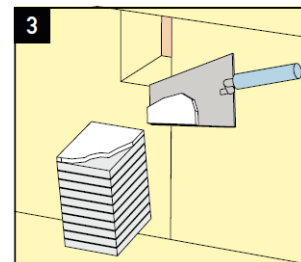
1/ Montážny hranol odrežeme pomocou bežnej píly na rozmer vhodný s hrúbkou tepelnej izolácie ETICS.



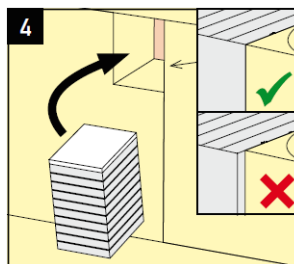
2/ V tepelnoizolačnej doske vyrežeme priestor pre montážny hranol (100 x 140 mm).



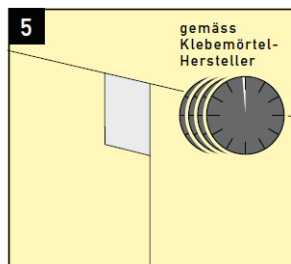
3/ Na montážny hranol nanesieme montážne alebo maltové lepidlo.



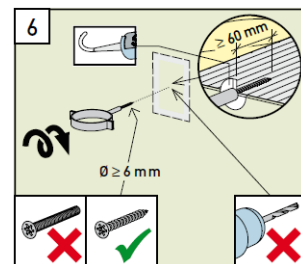
4/ Nalepíme hranol do otvoru tak, aby lícoval s povrchom izolantu.



5/ Počkáme, kým stvrdne montážne lepidlo a potom vykonáme omietkové súvrstvie



6/ Bez ďalšieho vŕtania pripievňíme predmet do montážneho hranola pomocou skrutky s ostrou špičkou a priemerom max. 6 mm. Skrutka by mala zasahovať do hranola aspoň 60 mm.



Upozornenie: pripievnenie musí byť vykonané podľa statického návrhu autorizovanou osobou!

Balenie, skladovanie a transport:

Skladujte na suchom, zastrešenom mieste.

Certifikácia a značky:

Výrobok nepodlieha povinnej certifikácii podľa zákona 22/1997 Zb. v platnom znení.

Vydané 7. 11. 2017.

Aktualizáciou technického listu strácajú predchádzajúce verzie platnosť. Uvedené rozmery výrobku sú nominálne a môžu sa pohybovať v rámci povolenej výrobných tolerancie.