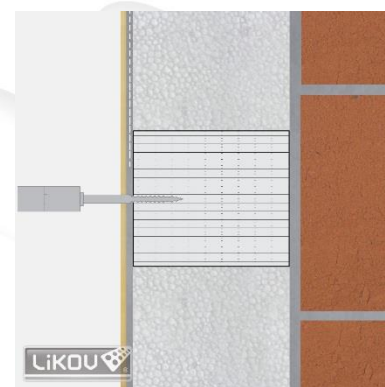


Eco-Fix MST

montážní hranol

Eco-Fix MST montážní hranol pro připevňování lehkých předmětů ke kontaktním zateplovacím systému – ETICS



Materiál:

- tvrdý polystyren (150 kg/m²)

Použití a výhody:

- připevňování předmětů k fasádě ETICS
- únosnost na tah kolmo k fasádě min. 0,30 kN (30 kg)
- únosnost na stříh min. 0,15 kN (15 kg)
- nízká tepelná vodivost (0,040 W/mK)
- skrytý pod omítkou, nenarušuje vzhled fasády
- upevňování těžších světel, větších cedulí, svodů, závěsů apod.
- plocha 100 x 140 mm
- nastavitelná délka podle tloušťky tepelné izolace ETICS

Návod k použití:

1/ Montážní hranol uřízneme pomocí běžné pilky na rozměr shodný s tloušťkou tepelné izolace ETICS.

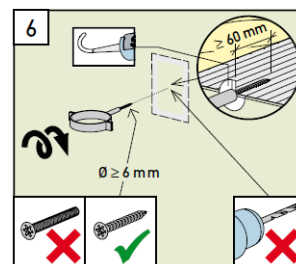
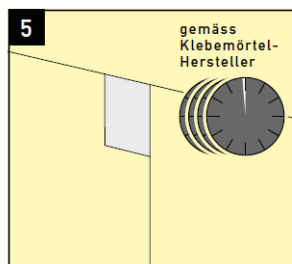
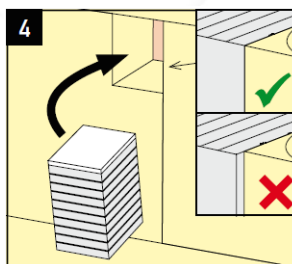
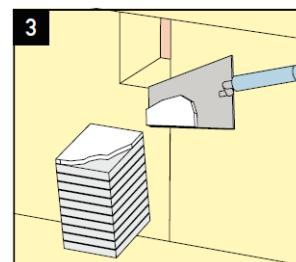
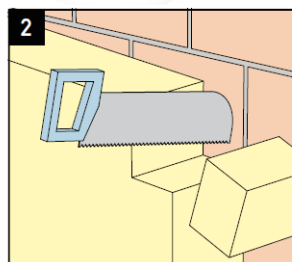
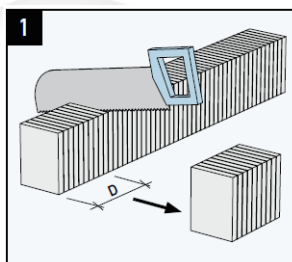
2/ V tepelně izolační desce vyřízneme prostor pro montážní hranol (100 x 140 mm).

3/ Na montážní hranol nanese se montážní nebo maltové lepidlo.

4/ Nalepíme hranol do otvoru tak, aby lícoval s povrchem izolantu.

5/ Vyčkáme, než ztvdne lepidlo a poté provedeme omítkové souvrství.

6/ Bez dalšího vrtání připevníme předmět do montážního hranolu pomocí šroubu s ostrou špičkou a průměru max. 6 mm. Šroub by měl zasahovat do hranolu alespoň 60 mm.



Upozornění: připevnění musí být provedeno dle statického návrhu autorizovanou osobou!

Balení, skladování a transport:

Skladujte na suchém, zastřešeném místě.

Certifikace a značky:

Výrobek nepodléhá povinné certifikaci dle zákona 22/1997 Sb. v platném znění.

Vydáno 7. 11. 2017.

Aktualizací technického listu pozbývají předchozí verze platnost. Uvedené rozměry výrobku jsou nominální a mohou se pohybovat v rámci povolené výrobní tolerance.

LIKOV s.r.o.

Blanenská 1859, Kuřim 664 34, Česká republika

E-mail: obchod@likov.com

www.likov.com