

# Eco-Fix MZ

## Eco-Fix MZ valec

**Eco-Fix MZ montážny valec** na pripievňovanie ľahkých predmetov ku kontaktnému zatepľovaciemu systému – ETICS

### Materiál:

- terč – tvrdý polystyrén (150 kg/m<sup>2</sup>)
- fréзка – polyamid vystužený sklenými vláknami

### Použitie a výhody:

- pripievňovanie predmetov k fasáde ETICS
- únosnosť na ťah kolmo k fasáde min. 0,30 kN (30 kg)
- únosnosť na strih min. 0,15 kN (15 kg)
- nízka tepelná vodivosť (0,040 W/mK)
- skrytý pod omietkou, nenarušuje vzhľad fasády
- upevňovanie svetiel, čidiel, cedulí a pod.
- priemer 90 mm
- hrúbka 80 mm

### Návod na použitie:

1/ Frézku nasadíme na vŕtačku a vyfrézujeme otvor do izolantu.

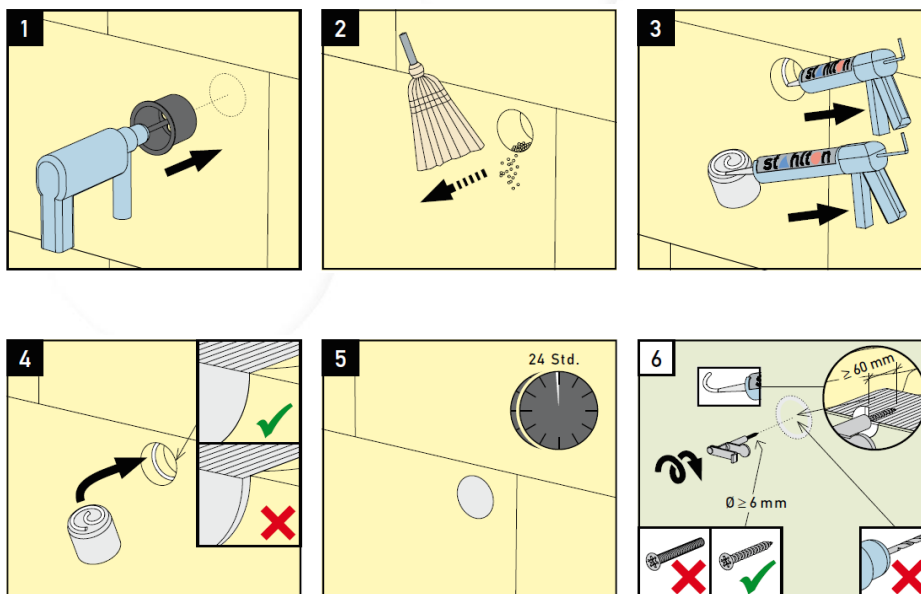
2/ Vyčistíme otvor od zvyšného vyfrézovaného materiálu.

3/ Na zadnú stranu valca a na bočnú stenu vyfrézovaného otvoru naniesieme montážne lepidlo.

4/ Nalepíme valec do vyfrézovaného otvoru tak, aby lícoval s povrchom izolantu.

5/ Počkáme, kým stvrdne montážne lepidlo a potom vykonáme omietkové súvrstvie.

6/ Bez ďalšieho vŕtania pripievňujeme ľahký predmet do montážneho terča pomocou skrutky s ostrou špičkou a priemerom max. 6 mm. Skrutka by mala zasahovať do terča aspoň 60 mm.



**Upozornenie: pripievanie musí byť vykonané podľa statického návrhu autorizovanou osobou!**

### Balenie, skladovanie a transport:

Skladujte na suchom, zastrešenom mieste.

### Certifikácia a značky:

Výrobok nepodlieha povinnej certifikácii podľa zákona 22/1997 Zb. v platnom znení.

Vydané 7. 11. 2017.

Aktualizáciou technického listu strácajú predchádzajúce verzie platnosť. Uvedené rozmery výrobku sú nominálne a môžu sa pohybovať v rámci povolenej výrobnjej tolerancie.