

# Eco-Fix MZ

## Eco-Fix MZ montážní válec



**Eco-Fix MZ frézka plastová** k frézování otvorů pro instalaci montážních terčů v kontaktním zateplovacím systému - ETICS  
**Eco-Fix MZ montážní válec** pro připevňování lehkých předmětů v kontaktním zateplovacím systému – ETICS

#### Materiál:

- válec – tvrzený polystyren (150 kg/m<sup>2</sup>)
- frézka – polyamid vyztužený skelnými vlákny

#### Použití a výhody:

- připevňování předmětů k fasádě ETICS
- únosnost na tah kolmo k fasádě min. 0,30 kN (30 kg)
- únosnost na stříh min. 0,15 kN (15 kg)
- nízká tepelná vodivost (0,040 W/mK)
- skrytý pod omítkou, nenarušuje vzhled fasády
- upevňování světel, čidel, cedulí apod.
- průměr 90 mm
- tloušťka 80 mm

#### Návod k použití:

1/ Frézku nasadíme na vrtačku a vyfrézujeme otvor do izolantu.

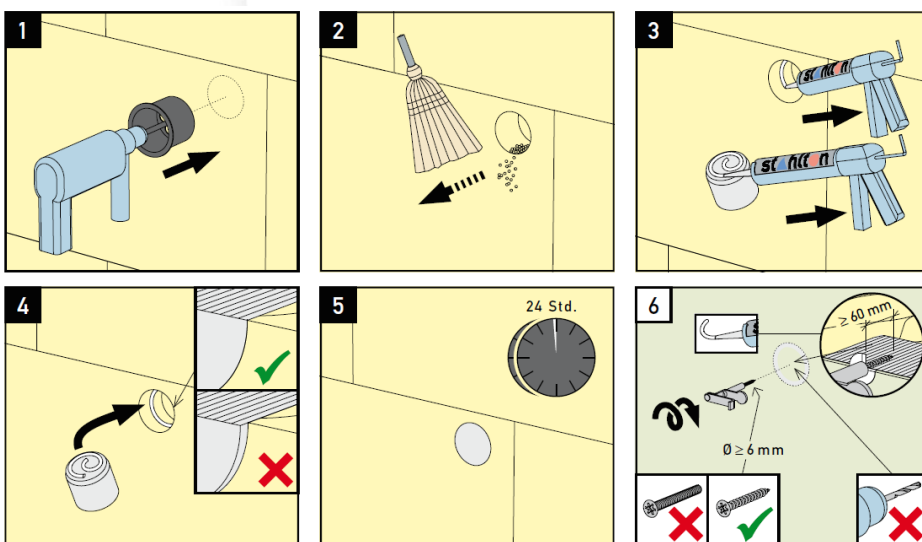
2/ Vyčistíme otvor od zbylého vyfrézovaného materiálu.

3/ Na zadní stranu válce a na boční stěnu vyfrézovaného otvoru nanese montážní lepidlo.

4/ Nalepíme válec do vyfrézovaného otvoru tak, aby lícoval s povrchem izolantu.

5/ Vyčkáme, než ztvdne montážní lepidlo a poté provedeme omítkové souvrství.

6/ Bez dalšího vrtání připevníme lehký předmět do montážního terče pomocí šroubu s ostrou špičkou a průměru max. 6 mm. Šroub by měl zasahovat do terče alespoň 60 mm.



**Upozornění: připevnění musí být provedeno dle statického návrhu autorizovanou osobou!**

#### Balení, skladování a transport:

Skladujte na suchém, zastřešeném místě.

#### Certifikace a značky:

Výrobek nepodléhá povinné certifikaci dle zákona 22/1997 Sb. v platném znění.

Vydáno 7. 11. 2017.

Aktualizací technického listu pozbývají předchozí verze platnost. Uvedené rozměry výrobku jsou nominální a mohou se pohybovat v rámci povolené výrobní tolerance.