

Eco-Fix R

Eco-Fix R fréзка

Eco-Fix R montážny terč a fréзка na pripevňovanie ľahkých predmetov ku kontaktnému zateplňovaciemu systému – ETICS

Materiál:

- terč – polypropylén
- fréзка – polyamid vystužený sklenenými vláknami

Použitie a výhody:

- pripevňovanie predmetov k fasáde ETICS
- únosnosť na ťah kolmo k fasáde min. 0,15 kN (15 kg) v EPS, 0,15 kN (15 kg) v MW
- únosnosť na strih min. 0,15 kN (15 kg)
- skrytý pod omietkou, nenarušuje vzhľad fasády
- upevňovanie svetiel, čidiel, ceduľou a pod.
- priemer 90 mm
- hrúbka 10 mm

Návod na použitie:

1/ Frézku nasadíme na vrtačku a vyfrézujeme otvor do izolantu

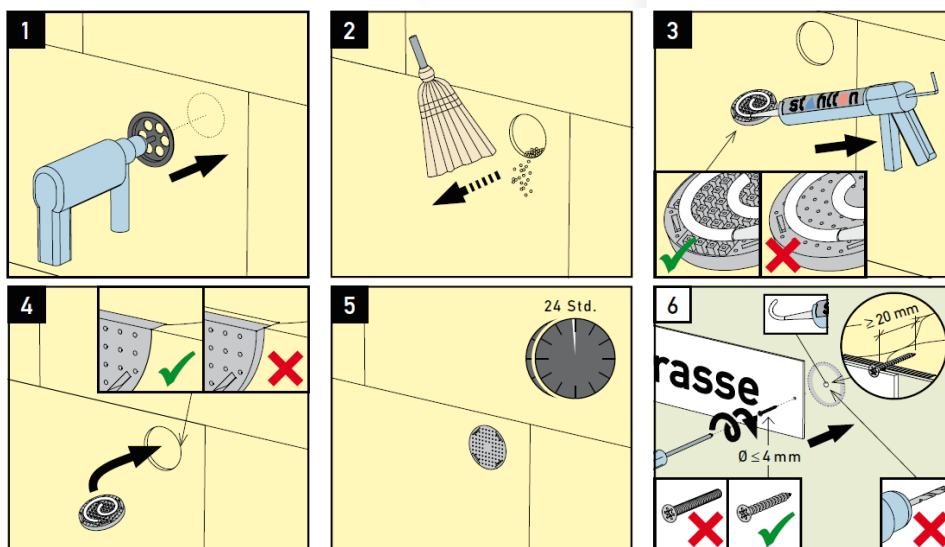
2/ Vyčistíme otvor od zvyšného vyfrézovaného materiálu

3/ Nanesieme na zadnú stranu terča montážne lepidlo

4/ Nalepíme terč do vyfrézovaného otvoru tak, aby lícoval s povrchom izolantu.

5/ Vyčkáme, kým stvrdne montážne lepidlo a potom vykonáme omietkové súvrstvie.

6/ Bez ďalšieho vŕtania pripevníme ľahký predmet do montážneho terča pomocou skrutky s ostrou špičkou a priemerom max. 4 mm. Skrutka by mala zasahovať do tepelnoizolačnej vrstvy aspoň 20 mm.



Upozornenie: pripevnenie musí byť vykonané podľa statického návrhu autorizovanou osobou!

Balenie, skladovanie a transport:

Skladujte na suchom a zastrešenom mieste.

Certifikácia a značky:

Výrobok nepodlieha povinnej certifikácii podľa zákona 22/1997 Zb. v platnom znení.

Vydané 7. 11. 2017.

Aktualizáciu technického listu strácajú predchádzajúce verzie platnosť. Uvedené rozmery výrobku sú nominálne a môžu sa pohybovať v rámci povolenej výrobných tolerancie.