

Eco-Fix R Eco-Fix R fréžka

Eco-Fix R montážny terč a fréžka na pripievňovanie ľahkých predmetov ku kontaktnému zatepľovaciemu systému – ETICS



Materiál:

- terč – polypropylén
- fréžka – polyamid vystužený sklenenými vláknami

Použitie a výhody:

- pripievňovanie predmetov k fasáde ETICS
- únosnosť na ťah kolmo k fasáde min. 0,15 kN (15 kg) v EPS, 0,15 kN (15 kg) v MW
- únosnosť na strih min. 0,15 kN (15 kg)
- skrytý pod omietkou, nenarušuje vzhľad fasády
- upevňovanie svetiel, čidiel, cedulí a pod.
- priemer 90 mm
- hrúbka 10 mm

Návod na použitie:

1/ Fréžku nasadíme na vrtačku a vyfrézujeme otvor do izolantu.

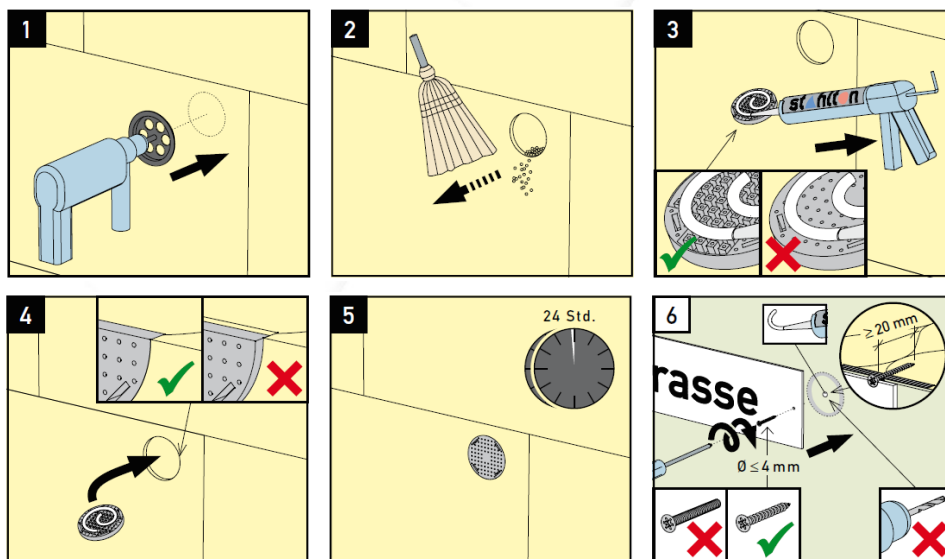
2/ Vyčistíme otvor od zvyšného vyfrézovaného materiálu.

3/ Naniesieme na zadnú stranu terča montážne lepidlo

4/ Nalepíme terč do vyfrézovaného otvoru tak, aby lícoval s povrchom izolantu.

5/ Počkáme, kým stvrdne montážne lepidlo a potom vykonáme omietkové súvrstvie.

6/ Bez ďalšieho vrtania pripievňujeme ľahký predmet do montážneho terča pomocou skrutky s ostrou špičkou a priemerom max. 4 mm. Skrutka by mala zasahovať do tepelnoizolačnej vrstvy aspoň 20 mm.



Upozornenie: pripievanie musí byť vykonané podľa statického návrhu autorizovanou osobou!

Balenie, skladovanie a transport:

Skladujte na suchom, zastrešenom mieste.

Certifikácia a značky:

Výrobok nepodlieha povinnej certifikácii podľa zákona 22/1997 Zb. v platnom znení.

Vydané 7. 11. 2017.

Aktualizáciou technického listu strácajú predchádzajúce verzie platnosť. Uvedené rozmery výrobku sú nominálne a môžu sa pohybovať v rámci povolenej výrobných tolerancie.