

# Eco-Fix R

## Eco-Fix R fréзка

**Eco-Fix R montážní terč** pro připevňování lehkých předmětů v kontaktním zateplovacím systému – ETICS

**Eco-Fix R fréзка** k frézování otvorů pro instalaci montážních terčů v kontaktním zateplovacím systému - ETICS



### Materiál:

- terč – polypropylen
- fréзка – polyamid vyztužený skelnými vlákny

### Použití a výhody:

- připevňování předmětů k fasádě ETICS
- únosnost na tah kolmo k fasádě min. 0,15 kN (15 kg) v EPS, 0,15 kN (15 kg) v MW
- únosnost na stříh min. 0,15 kN (15 kg)
- skrytý pod omítkou, nenarušuje vzhled fasády
- upevňování světel, čidel, cedulí apod.
- průměr 90 mm
- tloušťka 10 mm

### Návod k použití:

1/ Frézku nasadíme na vrtačku a vyfrézujeme otvor do izolantu.

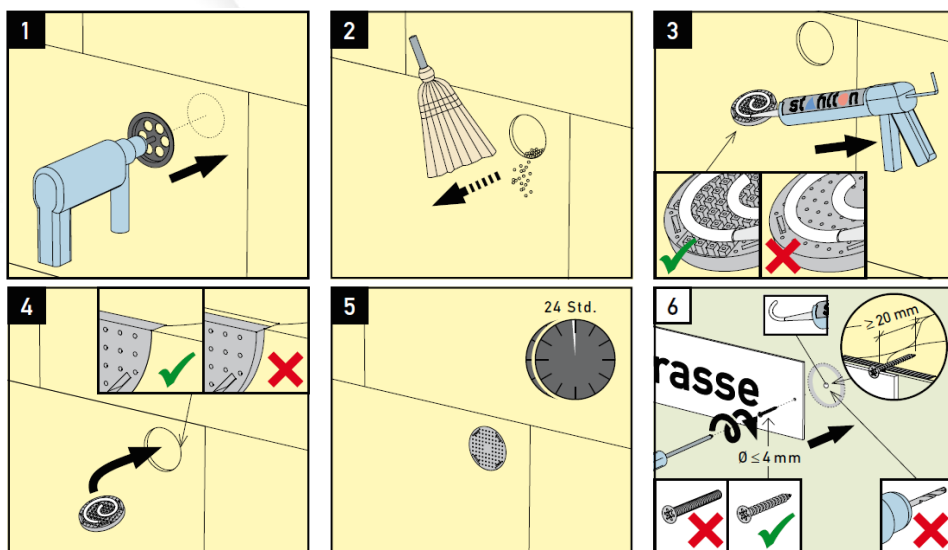
2/ Vyčistíme otvor od zbylého vyfrézovaného materiálu.

3/ Nanese na zadní stranu terče montážní lepidlo

4/ Nalepíme terč do vyfrézovaného otvoru tak, aby lícoval s povrchem izolantu.

5/ Vyčkáme, než ztvdne montážní lepidlo a poté provedeme omítkové souvrství.

6/ Bez dalšího vrtání připevníme lehký předmět do montážního terče pomocí šroubu s ostrou špičkou a průměru max. 4 mm. Šroub by měl zasahovat do tepelně izolační vrstvy alespoň 20 mm.



**Upozornění: připevnění musí být provedeno dle statického návrhu autorizovanou osobou!**

### Balení, skladování a transport:

Skladujte na suchém, zastřešeném místě.

### Certifikace a značky:

Výrobek nepodléhá povinné certifikaci dle zákona 22/1997 Sb. v platném znění.

Vydáno 7. 11. 2017.

Aktualizací technického listu pozbývají předchozí verze platnost. Uvedené rozměry výrobku jsou nominální a mohou se pohybovat v rámci povolené výrobní tolerance.