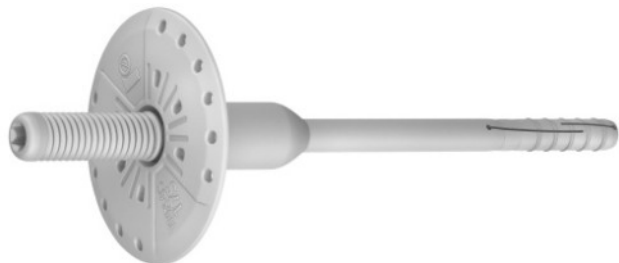


R-TFIX-8S Univerzální fasádní hmoždinka

Univerzální šroubovací fasádní hmoždinka s nejvyššími parametry ve všech materiálech, doporučena k použití se zateplovacími systémy (ETICS)



Schválení a certifikáty

- ETA 17/0161



Informace o produktu

Vlastnosti a výhody

- Snadná a rychlá montáž v podkladech všech kategorií (A, B, C, D, E)
- Unikátní tlaková zóna na hmoždince zajišťuje přesnou aplikaci produktu.
- Redukovaný činitel bodového prostupu tepla hmoždinky R-TFIX-8S (0,001-0,002W/K) díky použití obštriku kovového trnu omezuje tepelné ztráty na fasádě
- Vysoká tuhost talíře (0,6 kN/mm) zajišťuje stabilitu zateplovacího systému, jelikož zamezuje chvění způsobenému sací silou větru.
- Unikátní konstrukce kotvicí zóny umožňuje přenášení vysokých zatížení při současném omezení množství doporučených ukotvení na m².
- Nejlepší parametry při použití redukované zóny kotvení do 25 mm.
- Předem smontované díly spojky šetří čas a práci.

Použití

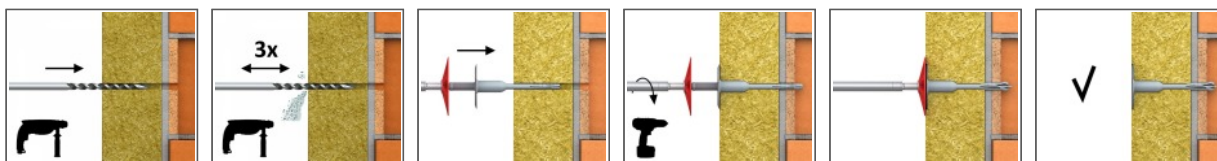
- Fasádní zateplovací systémy (ETICS)
- Polystyrenové desky
- Desky z minerální vlny
- Polyuretanové desky
- Korek
- Dřevovláknité desky

Podkladový materiál

K použití do:

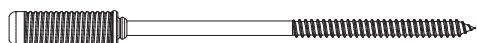
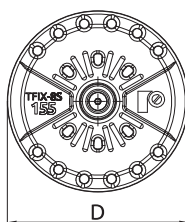
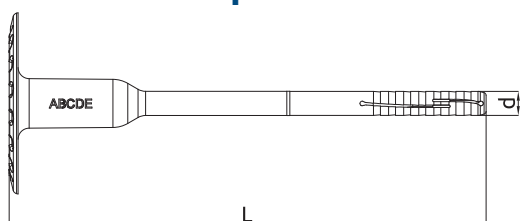
- Beton C12/15-C50/60
- [Czech]: External wall panel of concrete C16/20 – C50/60 (Use category A)
- Plná cihla
- Silikátová cihla
- Dutá cihla
- Silikátová dutá cihla
- Cihla děrovaná
- Tvárnice z lehkého betonu
- Duté betonové tvárnice z lehkého betonu
- Mezerovitý lehčený beton
- Plynosilikát

Způsob montáže



1. Vyvrtáme otvor vhodného průměru a hloubky.
2. V podloží kategorie A, B, C, D je minimální hloubka vrtaného otvoru 35mm, v podloží kategorie E (plynosilikát) je hloubka vrtaného otvoru 75mm.
3. Vyvrtaný otvor 3x vyčistíte.
4. Umístíte montážní přípravek T40 do plastové hlavy šroubu.
5. Zasuňte talířovou hmoždinku do vyvrtaného otvoru.
6. Po osazení talířové hmoždinky, musí být talířová hmoždinka přitlačena k povrchu tepelné izolace.
7. V podloží kategorie A, B, C, D je minimální hloubka kotvení 25mm, v podloží kategorie E (plynosilikát) je hloubka kotvení min. 65mm.
8. Při montáži (zašroubování) talířové hmoždinky udržujte kolmou polohu k fasádě pro ideální osazení.
9. Dotáhněte talířovou hmoždinku tak, aby odpovídala předepsané hloubce kotvení (talířová hmoždinka musí být v jedné rovině s tepelnou izolací).

Informace o produktu



Rozměry	Produkt	Hmoždinka			Upevňovací prvek	
		Průměr	Průměr talíře	Délka	Doporučená tloušťka izolace	
		d	D	L	t_{fix} A,B,C,D	t_{fix} E
[mm]						
Ø08	R-TFIX-8S-115	8	60	115	80	40
	R-TFIX-8S-135	8	60	135	100	60
	R-TFIX-8S-155	8	60	155	120	80
	R-TFIX-8S-175	8	60	175	140	100
	R-TFIX-8S-195	8	60	195	160	120
	R-TFIX-8S-215	8	60	215	180	140
	R-TFIX-8S-235	8	60	235	200	160
	R-TFIX-8S-255	8	60	255	220	180
	R-TFIX-8S-275	8	60	275	240	200
	R-TFIX-8S-295	8	60	295	260	220
	R-TFIX-8S-335	8	60	335	300	260
	R-TFIX-8S-355	8	60	355	320	280
	R-TFIX-8S-375	8	60	375	340	300
	R-TFIX-8S-395	8	60	395	360	320
	R-TFIX-8S-415	8	60	415	380	340
R-TFIX-8S-435	8	60	435	400	360	
R-TFIX-8S-455	8	60	455	420	380	

Způsob montáže

Podklad			A,B,C,D	A - fasádní deska	E
Průměr hmoždinky	d	[mm]	8	8	8
Průměr otvoru v podloží	d_o	[mm]	8	8	8
Montážní hloubka	h_{nom}	[mm]	25	25	65
Minimální hloubka otvoru v podloží	h_o	[mm]	35	35	75
Minimální hloubka otvoru v podloží - zápustná montáž	h_o	[mm]	45	45	85
Min. tloušťka podloží	h_{min}	[mm]	100	40	100
Minimální vzdálenost	s_{min}	[mm]	100	100	100
Min. vzdálenost od okraje	c_{min}	[mm]	100	100	100

Charakteristické hodnoty

Technické parametry pro jednotlivý kotevní bod bez ohledu na vzdálenost hran a rozestup kotev

Podklad		Beton C12/15	Beton min C16/20	Vnější panel zdi z betonu	Cihla plná min. 20MPa	Síťkatová cihla plná min. 30MPa	Dutá cihla 15MPa	Lehký beton 4MPa	Plyno beton 4MPa
Efektivní kotevní hloubka h_{ef}	[mm]	25	25	25	25	25	25	25	65
DESTRUKČNÍ ZATÍŽENÍ $N_{Ru,m}$									
R-TFIX-8S	[kN]	1.64	2.03	2.03	1.78	1.94	1.13	1.12	1.56
CHARAKTERISTICKÁ ÚNOSNOST N_{Rk}									
R-TFIX-8S	[kN]	1.20	1.50	1.50	1.50	1.50	0.90	0.90	1.20
VÝPOČTOVÁ ÚNOSNOST N_{Rd}									
R-TFIX-8S	[kN]	0.60	0.75	0.75	0.75	0.75	0.45	0.45	0.60
DOPORUČENÉ ZATÍŽENÍ N_{rec}									
R-TFIX-8S	[kN]	0.43	0.54	0.54	0.54	0.54	0.32	0.32	0.43

Typ připevnění		R-TFIX-8S
Odolnost talíře	[kN]	2.04
Pevnost talíře	[kN/mm]	0.6
Bodová tepelná prostupnost λ	[W/K]	0,001 - 0,002

Logistické údaje

Rozměry	Produkt	Hmoždinka			Průměr [mm]	Délka [mm]	Množství (ks)			Hmotnost [kg]			Kódy ean
		Průměr [mm]	Průměr talíře [mm]	Délka [mm]			Jednotkové balení	Hromadné balení	Paleta	Jednotkové balení	Hromadné balení	Paleta	
Ø08	R-TFIX-8S-115 ¹⁾	8	60	115			200	200	8000	5.8	5.8	263.8	5906675417479
	R-TFIX-8S-135 ¹⁾	8	60	135			200	200	8000	6.4	6.4	286.3	5906675417486
	R-TFIX-8S-155 ¹⁾	8	60	155			200	200	6400	7.2	7.2	259.8	5906675417493
	R-TFIX-8S-175 ¹⁾	8	60	175			200	200	6400	7.8	7.8	278.9	5906675417509
	R-TFIX-8S-195 ¹⁾	8	60	195			200	200	6400	8.5	8.5	301.7	5906675417516
	R-TFIX-8S-215 ¹⁾	8	60	215			100	100	4000	4.8	4.8	223.5	5906675417530
	R-TFIX-8S-235 ¹⁾	8	60	235			100	100	4000	5.1	5.1	233.8	5906675417547
	R-TFIX-8S-255 ¹⁾	8	60	255			100	100	4000	5.4	5.4	244.0	5906675417554
	R-TFIX-8S-275 ¹⁾	8	60	275			100	100	4000	5.7	5.7	258.0	5906675417561
	R-TFIX-8S-295 ¹⁾	8	60	295			100	100	4000	6.2	6.2	276.0	5906675417578
	R-TFIX-8S-335 ¹⁾	8	60	335			100	100	4000	6.7	6.7	297.4	5906675417585
	R-TFIX-8S-355 ¹⁾	8	60	355			100	100	3200	7.3	7.3	263.3	5906675417592
	R-TFIX-8S-375 ¹⁾	8	60	375			100	100	3200	7.5	7.5	271.1	5906675417608
	R-TFIX-8S-395 ¹⁾	8	60	395			50	50	1600	4.3	4.3	166.1	5906675417615
	R-TFIX-8S-415 ¹⁾	8	60	415			50	50	1600	4.5	4.5	172.3	5906675417639
	R-TFIX-8S-435 ¹⁾	8	60	435			50	50	1600	4.6	4.6	177.3	5906675417646
R-TFIX-8S-455 ¹⁾	8	60	455			50	50	1600	4.7	4.7	180.1	5906675417653	
	R-TFIX-TOOL-RED				80	8	1	16	384	0.08	1.30	61.1	5906675412245
	R-TFIX-TOOL-GREEN				80	18	1	16	384	0.10	1.52	66.5	5906675412252

1) ETA 17/0161