

LS3-36 plus

LS3-36 plus 3D začisťovacia okenná lišta s PUR páskou, pružnou lamelou a sklovláknitou výstužnou tkaninou pre dilatujúce spojenie v 3 smeroch medzi rámom okna alebo dverí a omietkou v kontaktnom zatepľovacom systéme – ETICS

Materiál:

- PVC - UV stabilné a odolné alkalickému prostrediu
- sklovláknitá výstužná tkanina vyhovujúca ETAG 004
- PUR expanzná páska

Použitie a výhody:

- vytvára dilatujúce spojenie v 3 smeroch medzi kontaktným zatepľovacím systémom a rámom okna alebo dverí, prípadne medzi kontaktným zatepľovacím systémom a parapetom alebo roletovým/žalúziovým boxom
- k rámu okna alebo dverí sa nelepí, možné použitie napríklad pre hydrofóbné materiály
- chráni rámy a výplne okien alebo dverí proti mechanickému poškodeniu alebo znečisteniu počas aplikácie stierkovej malty alebo omietky
- zabráňuje vzniku vlasových trhlin, vyrovnáva väčšie pohyby stavebných konštrukcií
- odpadá dodatočné tmelenie škár
- ochranná lamela z mäkkého PVC chráni dilatačnú pásku pred poveternostnými vplyvmi a usadzovaním nečistôt
- balenie obsahuje zadarmo 200 ks (4 x 50 ks) kotviacich klinčov, odporúčané použitie klinčov 4 ks/m
- napojovacie štipce sú súčasťou balenia

Návod na použitie:

Pripravíme a vlepíme izolant do ostenia tak, aby medzi rámom okna a izolantom bol dostatočný priestor na vloženie lišty (cca 5 mm). Lištu skrátime špeciálnymi nožnicami na lištu na požadovanú dĺžku. Odlomíme spodné plastové krídlo lišty, aby sa odkryla PUR páska. Lištu vložíme na ostenie tak, aby ležala na izolante a časť s PUR páskou bola zasunutá medzi izolantom a rámom okna. Lištu ihneď zafixujeme k izolantu ostenia pomocou kotviacich klinčov, ktoré prestrčíme príslušnými otvormi v lište a kladivom dorazíme. Na odlamovací pás nalepíme ochrannú fóliu na ochranu otvorovej výplne pri omietaní. Do 24 hodín od inštalácie lišty naniesieme stierkovú maltu na izolant a zatlačíme do nej výstužnú tkaninu lišty. Stierkovú maltu, ktorá sa nám vytlačí cez tkaninu, stiahneme a zarovnáme murárskym oceľovým hladítkom do roviny. Ihneď po aplikácii finálnej povrchovej úpravy odlomíme odlamovací pás lišty a odstránime ho vrátane ochrannej fólie okna. Jednotlivé lišty je možné spájať pomocou kolíčkov, ktoré sú súčasťou balenia.

Podmienky použitia:

Montáž lišt je zakázané vykonávať pri teplote vzduchu a povrchovej teplote podkladu nižšej ako 5°C a vyššej ako 30°C. Tkaninu lišty je potrebné do 24 hodín od jej inštalácie zapraviť do stierkovej malty. Po celú dobu montáže, až po dobu dozrievania finálnej povrchovej úpravy, je nutné lištu chrániť pred priamym pôsobením slnečného žiarenia a pred priamymi poveternostnými vplyvmi.

Balenie, skladovanie a transport:

Balené v papierovej krabici. Skladovanie a transport na suchom zastrešenom mieste pri teplotách 5 ° C ~ 30 ° C, vo vodorovnej polohe.

Certifikácia a značky:

Výrobok nepodlieha povinnej certifikácii podľa zákona 22/1997 Zb. v platnom znení. Výrobok bol dobrovoľne certifikovaný u TZÚS Praha, s.p., Výrobku bol udelený certifikát č. 060-040966.



Technické údaje:

Dĺžka lišty [mm]	2400
Hrúbka omietok [mm]	6
Šírka tkaniny [mm]	125
Schopnosť výraznej dilatácie	3D
Spôsob pripevnenia tkaniny	zvarenie plastovým drôtom (úplne inertné voči pôsobeniu alkálií alebo zmenám teplôt)

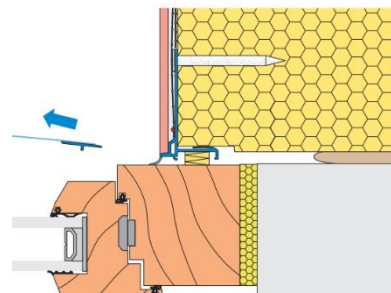
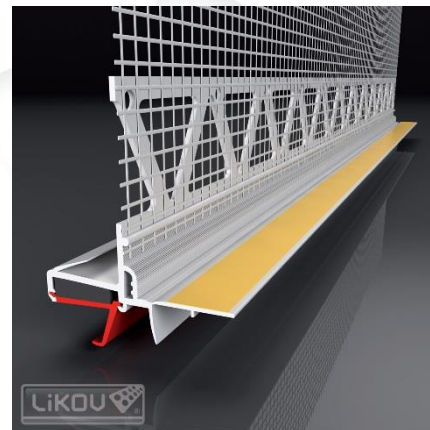
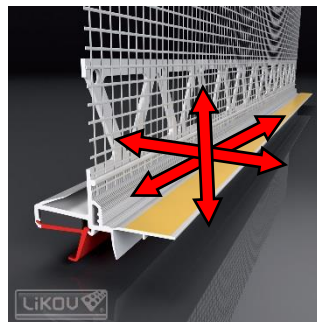


Schéma smerov výraznej dilatácie:



Vydané 7. 11. 2022.

Aktualizáciu technického listu strácajú predchádzajúce verzie platnosť. Uvedené rozmery výrobku sú nominálne a môžu sa pohybovať v rámci povolenej výrobných tolerancií.

LIKOV SK s.r.o.

Na Hrebienku 5/1489, 811 02 Bratislava, Slovenská republika

Tel.: +421 37 321 44 51 E-mail: obchod@likov.sk

www.likov.sk