

## LS3-36 plus

**LS3-36 plus** 3D začišťovací okenní lišta s PUR páskou, pružnou lamelou a sklovláknitou výztužnou tkaninou pro dilatující spojení ve 3 směrech mezi rámem okna nebo dveří a omítkou v kontaktním zateplovacím systému – ETICS

### Materiál:

- PVC - UV stabilní a odolné alkalickému prostředí
- sklovláknitá výztužná tkanina vyhovující ETAG 004
- PUR expanzní páska

### Použití a výhody:

- vytváří dilatující spojení ve 3 směrech mezi kontaktním zateplovacím systémem a rámem okna nebo dveří, případně mezi kontaktním zateplovacím systémem a parapetem nebo roletovým/žaluziovým boxem
- k rámu okna nebo dveří se nelepí, možné použití například pro hydrofobní materiály
- chrání rámy a výplně oken nebo dveří proti mechanickému poškození nebo znečištění během aplikace stěrkové malty nebo omítky
- zabráňuje vzniku vlasových trhlin, vyrovnává větší pohyby stavebních konstrukcí
- odpadá dodatečné tmelení spár
- ochranná lamela z měkčeného PVC chrání dilatační pásku před povětrnostními vlivy a usazováním nečistot
- vytváří esteticky dokonalý detail
- balení obsahuje zdarma 200 ks (4 x 50 ks) kotvicích hřebů, doporučené použití hřebů 4 ks/m
- napojovací kolíčky jsou součástí balení

### Návod k použití:

Připravíme a vlepíme izolant do ostění tak, aby mezi rámem okna a izolantem byl dostatečný prostor pro vložení lišty (cca 5 mm). Lištu zkrátíme speciálními nůžkami na lištu na požadovanou délku. Odolíme spodní plastové křídlo lišty, aby se odkryla PUR páska. Lištu vložíme na ostění tak, aby ležela na izolantu a část s PUR páskou byla zasunutá mezi izolantem a rámem okna. Lištu ihned zafixujeme k izolantu ostění pomocí kotvicích hřebů, které prostrčíme příslušnými otvory v liště a kladivem dorazíme. Na odlamovací pás nalepíme ochrannou fólii pro ochranu otvorové výplně při omítání. Do 24 hodin od instalace lišty nanese stěrkovou maltu na izolant a zatlačíme do ní výztužnou tkaninu lišty. Stěrkovou maltu, která se nám vytlačí přes tkaninu, stáhneme a srovnáme zednickým ocelovým hladítkem do roviny. Ihned po aplikaci finální povrchové úpravy odložíme odlamovací pás lišty a odstraníme jej včetně ochranné fólie okna. Jednotlivé lišty lze spojovat pomocí kolíčků, které jsou součástí balení.

### Podmínky použití:

Montáž lišt je zakázáno provádět při teplotě vzduchu a povrchové teplotě podkladu nižší než + 5°C a vyšší než + 30°C. Tkaninu lišty je potřeba do 24 hodin od její instalace zapravit do stěrkové malty. Po celou dobu montáže, až po dobu zrání finální povrchové úpravy, je nutno lištu chránit před přímým působením slunečního záření a před přímými povětrnostními vlivy.

### Balení, skladování a transport:

Baleno v papírové krabici. Skladování a transport na suchém zastřešeném místě při teplotách + 5°C ~ + 30°C, ve vodorovné poloze.

### Certifikace a značky:

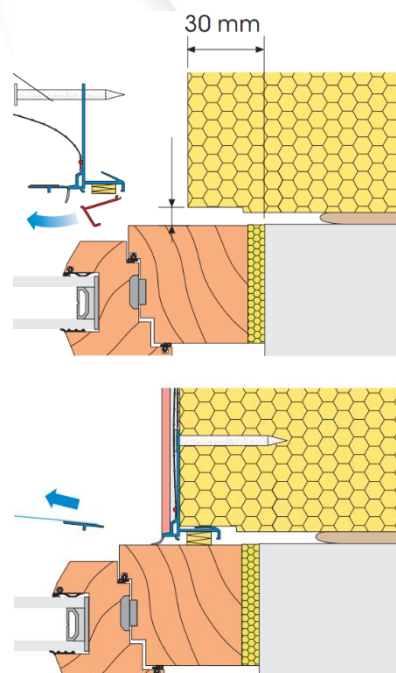
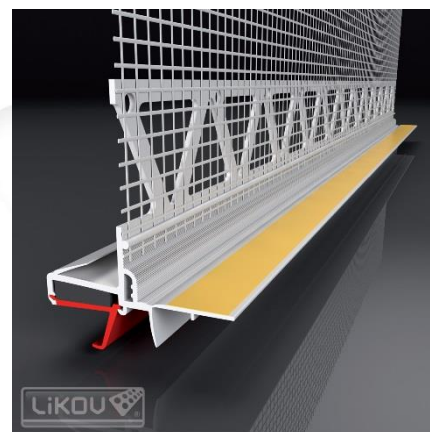
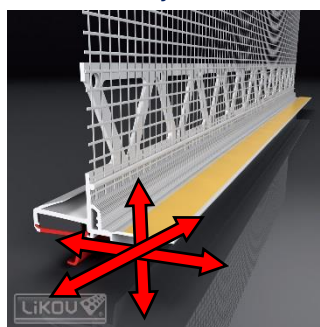
Výrobek nepodléhá povinné certifikaci dle zákona 22/1997 Sb. v platném znění. Výrobek byl dobrovolně certifikován u TZÚS Praha, s.p., Výrobku byl udělen certifikát č. 060-040966.



### Technické údaje:

Délka lišty [mm]	2400
Tloušťka omítek [mm]	6
Šířka síťoviny [mm]	125
Schopnost výrazné dilatace	3D
Způsob připevnění síťoviny	svaření plastovým drátem (zcela inertní vůči působení alkálií nebo změnám teplot)

### Schéma směrů výrazné dilatace:



Vydáno 7. 11. 2022.

Aktualizací technického listu pozbývají předchozí verze platnost. Uvedené rozměry výrobku jsou nominální a mohou se pohybovat v rámci povolené výrobní tolerance.

LIKOV s.r.o.

Blanenská 1859, Kuřim 664 34, Česká republika

E-mail: [obchod@likov.com](mailto:obchod@likov.com)

[www.likov.com](http://www.likov.com)