

LU-L

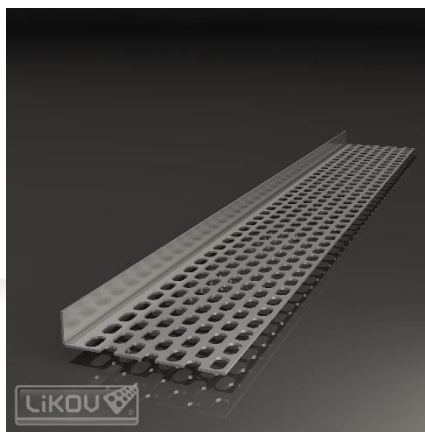
LU-L lišta uzavírací perforovaná pro uzavření větracích mezer v odvětrávaných fasádních systémech

Materiál:

- tvrdý hliník

Použití a výhody:

- perforace $\geq 50\%$ plochy umožňuje průnik dostatečného množství vzduchu do větrané mezery
- konstrukčně a esteticky dokonalé zakončení
- uzavření systému proti vniknutí drobných zvířat a nečistot



Návod k použití:

Lišta se používá zejména pro detail zakrytí větrací mezery mezi obkladovým prvkem a kolmou konstrukcí. Připevňuje se k fasádnímu obkladovému prvku pomocí šroubů.

Lišta lze použít i pro jiné detaily uzavření odvětrávané mezery.

Balení, skladování a transport:

Skladování na suchém, zastřešeném místě. Transport a skladování ve vodorovné poloze, aby nedošlo k poškození k poškození lišt.

Certifikace a značky:

- výrobek nepodléhá povinné certifikaci dle zákona 22/1997 Sb. v platném znění
- výrobek byl dobrovolně certifikován u TZÚS Praha, s.p.
- certifikát ETICS č. 060-051732 (TZÚS)



Technické údaje:

	Rozměry [mm]
Délka	2500
Šířka ramen	50x10 80x10 100x10
Tloušťka plechu	0,8

Vydáno 31.5.2022.

Aktualizací technického listu pozbývají předchozí verze platnost. Uvedené rozměry výrobku jsou nominální a mohou se pohybovat v rámci povolené výrobní tolerance.