

EMIKO[®]

CASE



Kdo jsme?

Od roku 1999 stojí naše **česká rodinná firma v čele oblasti zakázkových skříní pro IT a elektroniku.**

Dnes jako lídr na trhu nabízíme plynulý přechod od počátečního návrhu až po finální výrobu a **dodáváme komplexní řešení pod jednou střechou.**

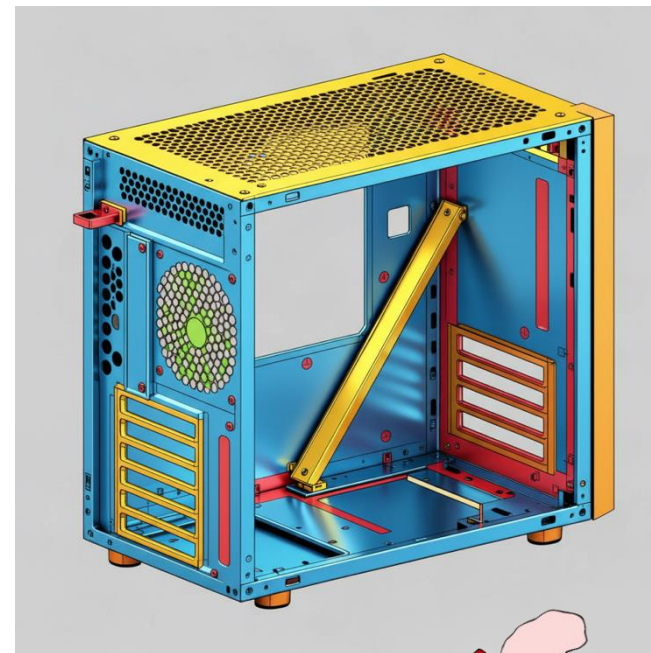


Naším hlavním cílem je přizpůsobení vašim potřebám.



Proces vytváření řešení na míru obvykle zahrnuje následující kroky:

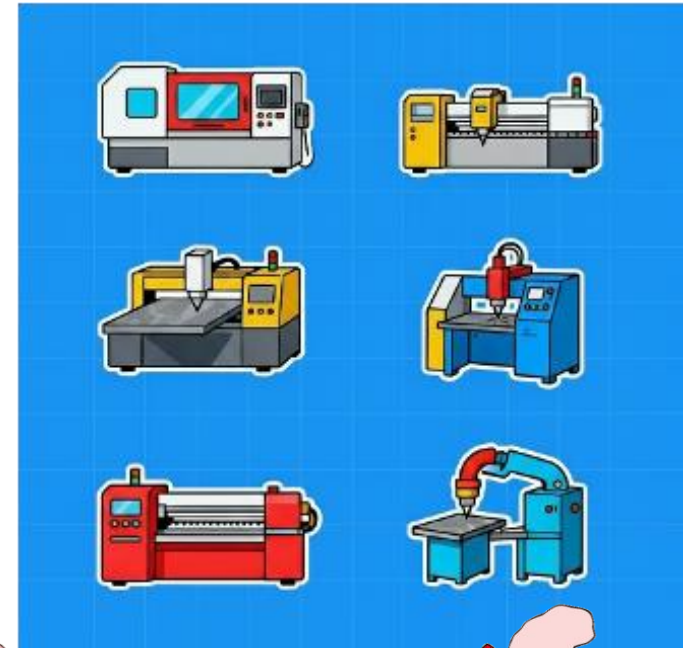
1. Přijetí potávky
2. Návrh prototypu
3. Výroba vzorku
4. Zpětná vazba od zákazníka, která může vést k:
 - Možná úprava vzorku
 - Sériová výroba



Jaké technologie používáme?

Klademe důraz na **vysokou kvalitu, preciznost a individuální přístup** ke každému projektu. Díky rozsáhlému **strojovému vybavení a profesionálnímu týmu** dokážeme realizovat i ty nejnáročnější požadavky zákazníků, a to od návrhu až po hotový výrobek.

Níže naleznete přehled našich **nejčastěji používaných technologií**.



TruPunch 3000 - automatizovaný

Jedná se o **univerzální automatický vysekávací stroj** určený k efektivní výrobě široké škály plechových dílů ve vysoké kvalitě.

Umožňuje také **tváření, řezání závitů, ražbu, značení, gravírování a odjehlování.**

Hlavní výhodou tohoto zařízení je **automatické zvedání plechů a odvoz** jak hotových dílů, tak plechového odpadu.



TruBend 5130

Jedná se o **univerzální a velmi přesný ohýbač** určený k efektivní výrobě široké škály plechových dílů v nejvyšší kvalitě.

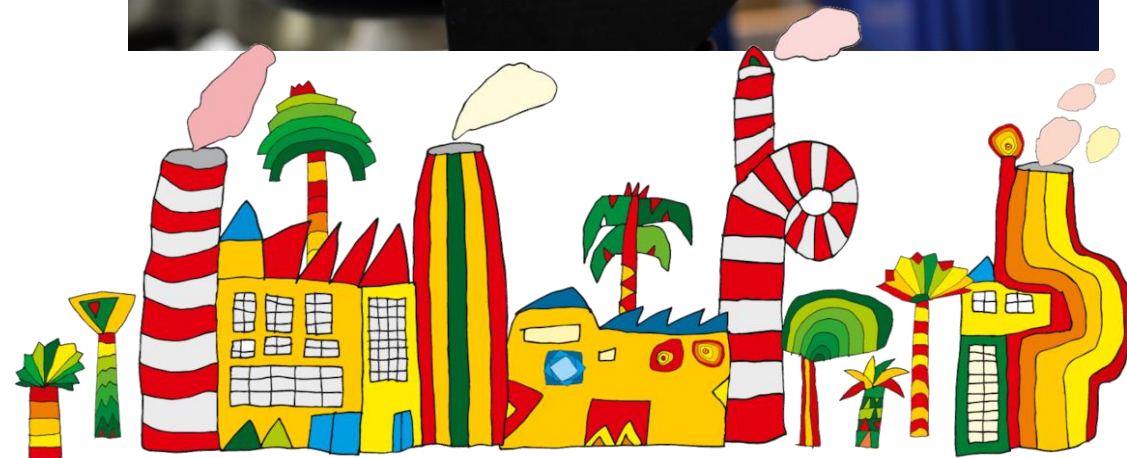
Díky **moderní automatizaci**, intuitivnímu ovládání a ergonomickému designu umožňuje nejen klasické ohýbání, ale také **komplexní tváření, přesné programování, měření úhlu v reálném čase a rychlou manipulaci s díly.**



Lisování distančních sloupků

Jedná se o **montážní operaci**, při které se do připravených otvorů vkládají distanční vložky.

Tyto prvky slouží k vytvoření **pevné a přesné vzdálenosti mezi dvěma díly**, umožňují připevnění součástí bez nežádoucího kontaktu a zajišťují stabilitu a správné odvětrání (například u desek plošných spojů).



Datron Cube M8

Jedná se o vysoce výkonné CNC obráběcí centrum určené k **velmi přesnému** frézování, vrtání a gravírování hliníkových slitin, neželezných kovů, kompozitních materiálů a plastů v malých a středních sériích.

Tento stroj je navržen pro maximální **produktivitu a efektivitu** a nabízí výjimečnou kvalitu povrchu obráběných dílů díky své tuhé konstrukci tlumící vibrace, vysokorychlostnímu vřetenu (až 60 000 ot./min) a přesnému lineárnímu vedení.



Bodové a čepové svařování

Bodové a čepové **svařování** jsou specializované svařovací technologie určené k rychlému, pevnému a efektivnímu spojování dílů.

Obě technologie jsou klíčové pro **sériovou výrobu**, neboť zaručují vysokou rychlost, opakovatelnost a **kvalitu spojů** bez nutnosti vrtání otvorů a následného obrábění.



Laserové svařování

Jedná se o **ruční vláknový laserový svařovací přístroj** určený k přesnému a rychlému svařování kovových materiálů.

Tento přístroj disponuje **výkonem laseru 1500 W** a širokou škálou funkcí – umožňuje nejen svařování, ale také řezání a čištění povrchů, aniž by bylo nutné vyměňovat hlavní zařízení.



Steeline RWT

Tento profesionální **stroj na odjehlování a povrchovou úpravu** je určen k finálnímu zpracování povrchů plochých kovových dílů, zejména těch, které prošly laserovým, plazmovým nebo děrovacím zpracováním.

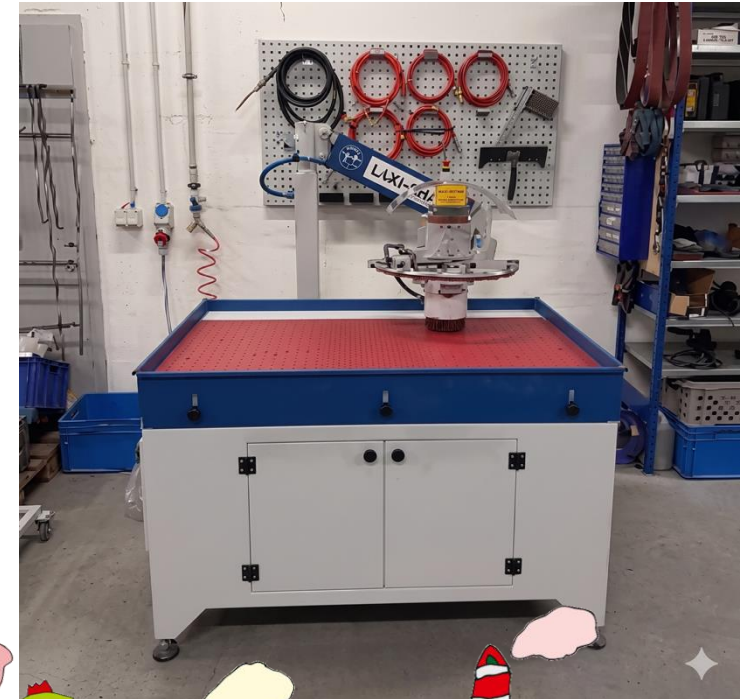
Mezi jeho hlavní funkce patří **odstraňování otřepů, zaoblování ostrých hran, odstraňování oxidových vrstev a vytváření jednotného povrchového vzhledu** u obrobků z oceli, nerezové oceli, hliníku a dalších technických plechů.



LOEWER SWG

Jedná se o **poloautomatický stroj** určený k odjehlování, zaoblování hran, odstraňování okují a povrchové úpravě plochých kovových dílů, zejména po řezání laserem, plazmou nebo děrováním.

Je schopen zpracovávat plechy z oceli, nerezové oceli, hliníku, pozinkované plechy nebo plechy potažené fólií o tloušťce obvykle 0,5–20 mm.



Poloautomatická linka na práškové lakování

Jedná se o technologické zařízení určené k **povrchové úpravě kovových dílů** pomocí práškových barev, které kombinuje ruční pracovní kroky s automatizovanými částmi linky.

Maximální rozměry povrchové úpravy:

200 × 150 × 50 cm.

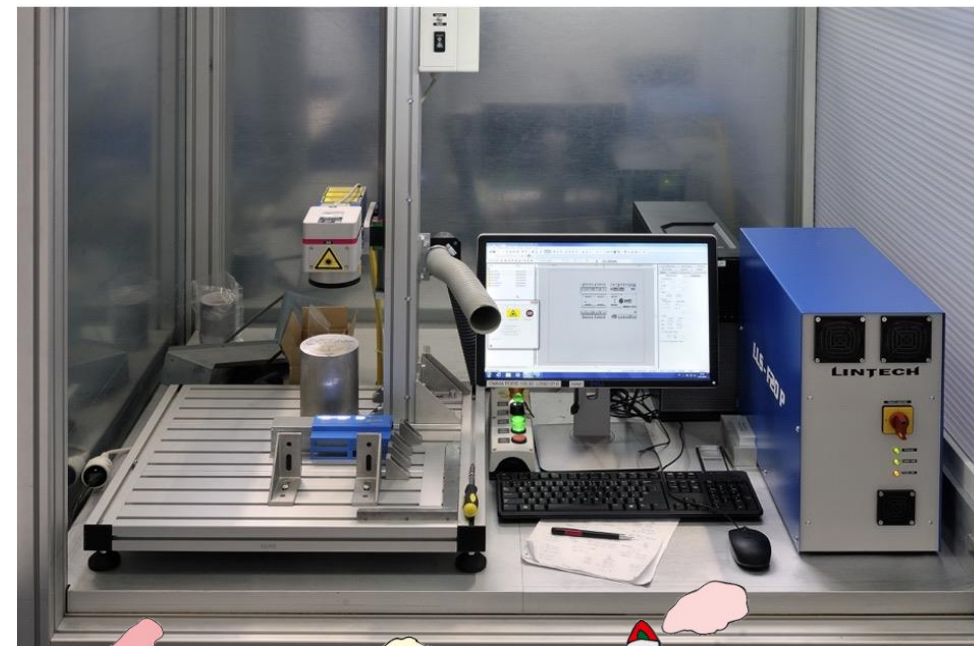


Laserový značkovací stroj - LINTECH

Jedná se o univerzální zařízení určené k **přesnému, rychlému a trvanlivému značení** různých materiálů pomocí laserové technologie.

Stroj umožňuje **bezkontaktní značení kovů, plastů, kompozitů a dalších materiálů** pomocí výkonných pulzních vláknových laserů s volitelným výkonem.

Umožňuje **gravírování, potisk, značení čárovými kódy, QR kódy, logy** a velmi jemnými grafickými motivy ve vysokém rozlišení.



UV tiskárna – MIMAKI

Jedná se o profesionální **digitální tiskárnu využívající technologii UV LED** k přímému tisku na širokou škálu materiálů.

Princip spočívá v **nanášení speciálních inkoustů**, které se **okamžitě vytvrzují UV zářením**, čímž vznikají odolné, barevně stále a vysoce kvalitní tiskové motivy s vysokým rozlišením (až 1140 dpi).



Montážní pracoviště

Naše **montážní pracoviště** je klíčovou součástí výrobního procesu. Zajišťuje **kompletní finální montáž** skříní od základní konstrukce až po hotový produkt.

Díky **zkušenému týmu** techniků a vybavení pro mechanickou a elektrickou montáž nabízíme našim zákazníkům komplexní služby „na klíč“ - od návrhu, výroby a povrchové úpravy až po samotnou montáž a instalaci kování.



Minipack Tunnel 70

Profesionální smršťovací tunel určený k balení výrobků do smrštitelné fólie.

Stroj se vyznačuje **robustní ocelovou konstrukcí** a dvoukomorovým topným systémem, který **zajišťuje rovnoměrné smrštění fólie** kolem baleného výrobku.

Díky rozměrům otvoru tunelu 680 × 390 mm je maximální velikost výrobku prakticky **neomezená** - určuje ji pouze rychlost dopravníku, tvar výrobku a typ použité fólie.



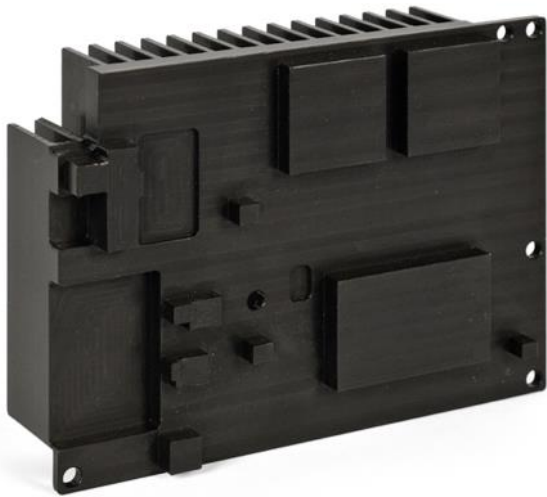
Inovace, která vydrží.

Seznamte se s našimi produkty, které jsou vyrobeny s důrazem na bezkonkurenční kvalitu a spolehlivost.





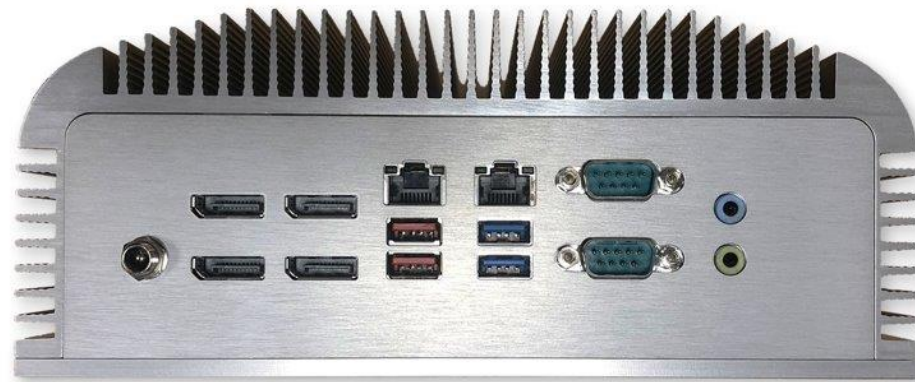






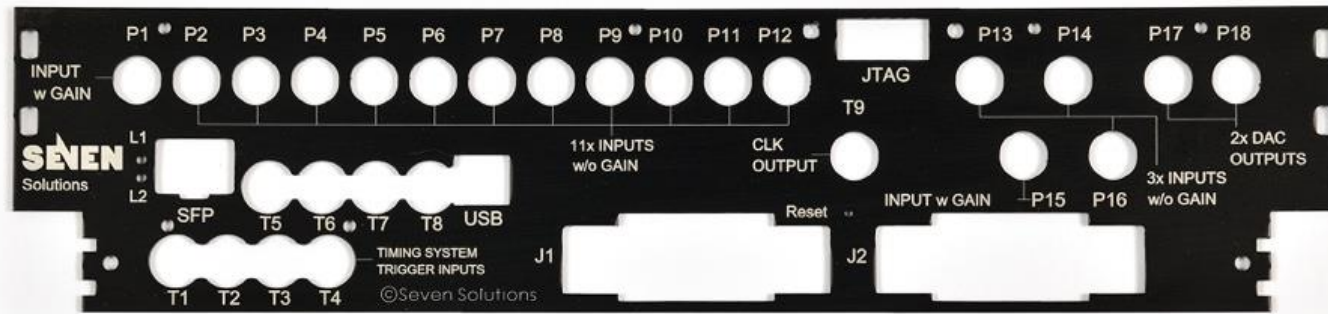


















Spolupracujeme s klienty z celého světa.



Zelená energie pro udržitelnou výrobu.

Od roku 2023 je naše společnost vybavena solárním systémem instalovaným na střeše.

Za slunečných dnů jsme schopni pokrýt celou naši spotřebu elektřiny výhradně ze solární energie.

Celkem náš areál využívá 340 solárních panelů, které dohromady vyprodukují více než 1 MWh elektřiny denně.

Rozhodnutím spolupracovat s námi podporujete udržitelnou výrobu a náš závazek

k odpovědnosti vůči životnímu prostředí.



Síla rodinné skupiny

EMKO IPC | emkoipc.cz

- Spolupracujeme s EMKO IPC, předním českým dodavatelem průmyslových počítačů, vestavěných systémů, monitorů a specializovaného hardwaru.
- Zaměřují se na komplexní řešení průmyslových počítačů - od návrhu a konfigurace až po podporu odolných, panelových a rackových systémů.
- Díky tomuto partnerství dodáváme skříně s kompletním hardwarem přizpůsobeným potřebám každého zákazníka.

AMTEK | amtek.cz

- Autorizovaný distributor průmyslových komponentů a automatizačních prvků s více než 30 lety zkušeností.
- Více než 30 000 produktů pro průmysl a automatizaci.
- Hliníkové profily a konstrukce, projekty na míru
- Poradenství
technická podpora,
montáž
a školení



Navštivte nás na našem stánku na níže uvedených veletrzích:



Integrated Systems Europe

sps

smart production solutions



Tým EMKO



Další informace najdete na našich webových stránkách:

www.emko.cz

