

The background of the page is a large, abstract architectural rendering. It features a series of curved, overlapping planes in shades of white, light grey, and dark grey. The lighting is dramatic, with bright highlights on the upper surfaces and deep shadows in the recessed areas, creating a sense of depth and movement. The overall aesthetic is clean, modern, and futuristic.

AMOSDESIGN

ZAHA HADID architects projects

amosdesign.cz

A.M.O.S. Design s.r.o.
Beethovenova 641/9
602 00 Brno

E. amos@amosdesign.cz
M. +420 777 260 707
T. +420 542 212 898

Realizace stavebních projektů a designu světové autorky, královny křivek architektky ZAHY HADID byly ve světě většinou spojeny se stavebními či interiérovými pracemi, které jsou velmi náročné ale hlavně vždy složitě proveditelné a staví každou realizační firmu před opravdovou výzvou. A právě na těchto projektech v Čechách a na Slovensku měla firma AMOSDESIGN tu vyjímečnou možnost pracovat. Šlo o stavby realizované společností PENTA REAL ESTATE, pro kterou studio ZAHA HADID ARCHITECTS navrhovalo budovy SKY PARK v Bratislavě a MASARYČKA v Praze.

Je potřeba dodat, že firma AMOS DESIGN založená v roce 1990, realizuje nejnáročnější interiérové nebo exteriérové prvky, plochy, obklady či dokonce fasády z umělého kamene a pracovala na mnoha projektech, které byly nestandardní a komplikované. A s řadou velmi dobrých architektonických kanceláří nejen v České republice. Většinou byl každý projekt zcela odlišný a tudíž přístup k realizaci není běžný, někde zjištělný a z hlediska užitých materiálů technicky složitý již na projektové práce a později na technologii realizace. Jde o kreativitu řešení a technickou vyspělost. Jako dodavatel projektů od ZAHY HADID

AMOSDESIGN navrhl řešení realizace, provedl remodelaci, projektové řešení, vyrobil a namontoval. Projekty hvězdy architektonického nebe, paní ZAHY HADID se vyznačovaly vždy tím, že byly inovativní až futuristické. Její práce získala mnoho ocenění a uznání po celém světě a její genialita a kreativita se promítla i do nové budovy na Masaryčce. V průběhu realizace došlo k jejímu úmrtí a tak tato budova bude jednou z posledních staveb, na kterých se podílela ještě osobně.

Kromě zlaté fasády je vstupní lobby jednou z nejdůležitějších částí této budovy. Celý prostor je tvarovaný z corianu ve 3D, což dodává prostoru jedinečnou emoci a hloubku. Corian je za určitých podmínek tvarovatelný, což umožňuje vytvořit unikátní tvary a struktury.

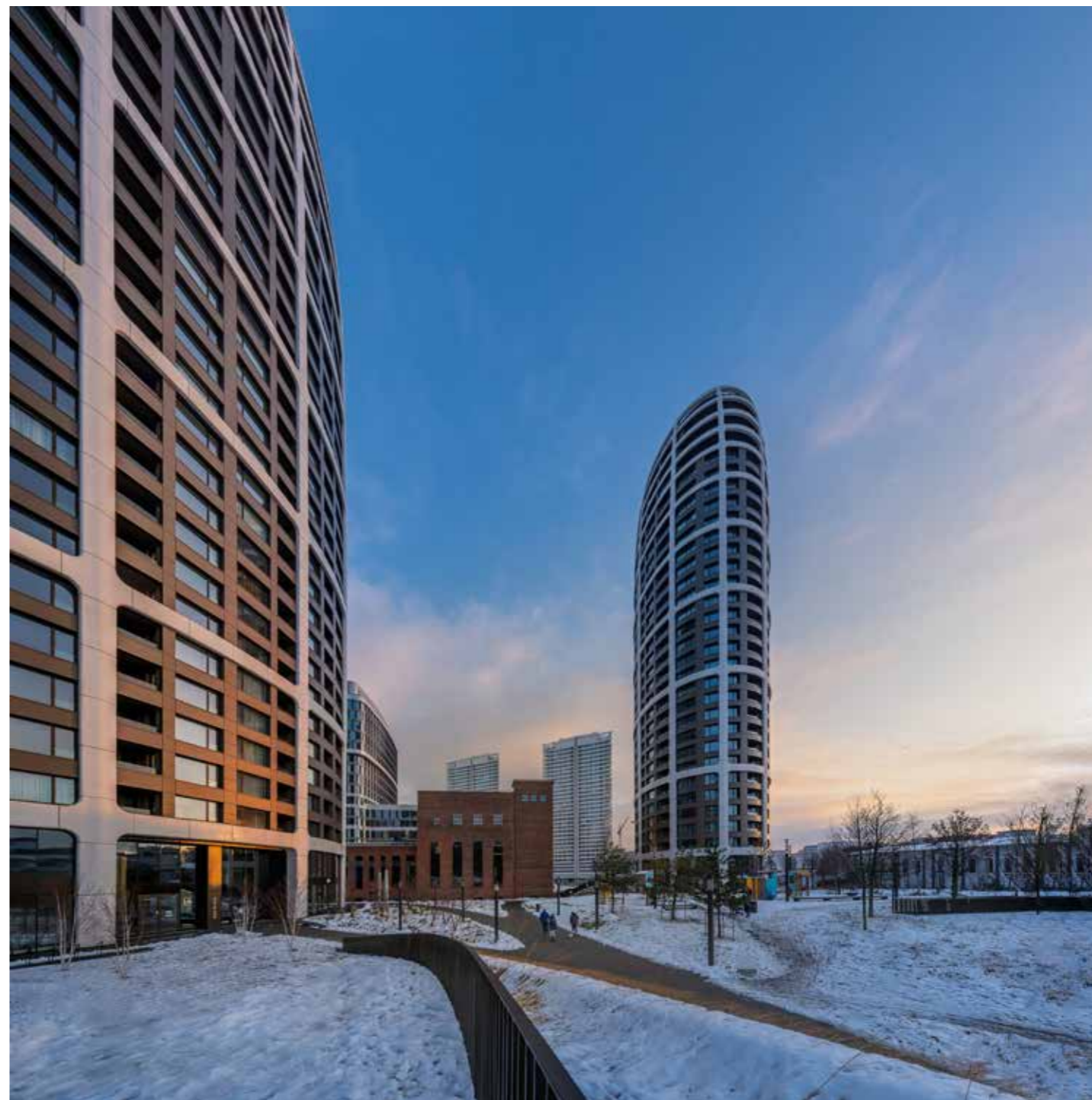
Kromě corianu je zde vypnut mezi konstrukce také Barrisol, dubové masivní prvky řezané na CNC a také zajímavé LED svícení prostoru. Návštěvníci se budou cítit jakoby přeneseni v čase do jiného světa a budou mít pocit, že se nacházejí v kultovním sci-fi filmu. Tento architektonický skvost je opravdu jedinečný.

The realization of building projects and design of the world author, the queen of curves, architect Zaha Hadid, has been mostly associated with construction or interior works in the world, which are very demanding but especially always difficult to implement and pose a real challenge to every realization company. AMOSDESIGN had the exceptional opportunity to work on these projects in the Czech Republic and Slovakia. These were the buildings realized by PENTA REAL ESTATE, for which ZAHA HADID ARCHITECTS designed the SKY PARK in Bratislava and MASARYČKA in Prague.

It should be added that AMOS DESIGN, founded in 1990, realizes the most demanding interior or exterior elements, surfaces, tiles or even facades made of artificial stone and worked on many projects that were non-standard and complicated. And with a number of very good architectural offices not only in the Czech Republic. Most of the time each project was completely different and therefore the approach to the implementation is not common, somewhere detectable and in terms of the materials used technically complex already on the design work and later on the technology of implementation. It is about creativity of solutions and technical maturity. As a project supplier from ZAHA HADID AMOSDESIGN designed the implementation solution, carried out the re-modelling, design solution, manufactured and installed.

The projects of the star of the architectural sky, Mrs. ZAHA HADID have always been characterized by being innovative to futuristic. Her work has won many awards and accolades around the world and her genius and creativity has been reflected in the new building at Masaryčka. During the course of the project, she passed away and this building will be one of the last buildings she was personally involved in.

Apart from the golden facade, the entrance lobby is one of the most important parts of this building. The entire space is shaped in 3D corian, which gives the space a unique emotion and depth. Corian can be shaped under certain conditions, which allows for unique shapes and structures. In addition to the corian, the structures here include Barrisol, CNC cut solid oak elements as well as interesting LED lighting for the space. Visitors will feel as if they have been transported back in time to another world and will feel like they are in an iconic sci-fi movie. This architectural gem is truly unique.



projekt/project: ZAHA HADID ARCHITECTS
lokální architekt/local architect: GFI
investor: PENTA REAL ESTATE

SKY PARK BRATISLAVA



Vstupní lobby ve třech výškových budovách,
ohýbaný a prosvícený corian přes dvě podlaží.

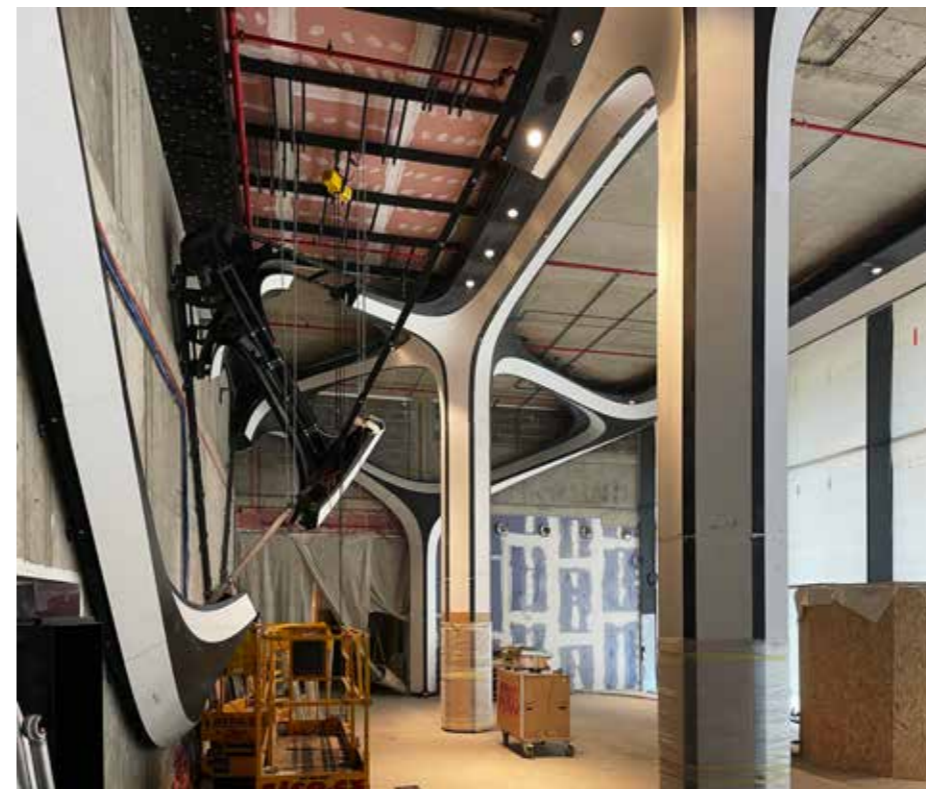
Entrance lobby in three high-rise buildings,
curved and illuminated Corian across two floors.

SKY PARK BRATISLAVA
projekt/project: ZAHA HADID ARCHITECTS
lokální architekt/local architect: GFI
investor: PENTA REAL ESTATE



projekt/design by: ZAHA HADID ARCHITECTS
lokální architekt/local architect: CIGLER ARCHITEKTI
investor: PENTA REAL ESTATE

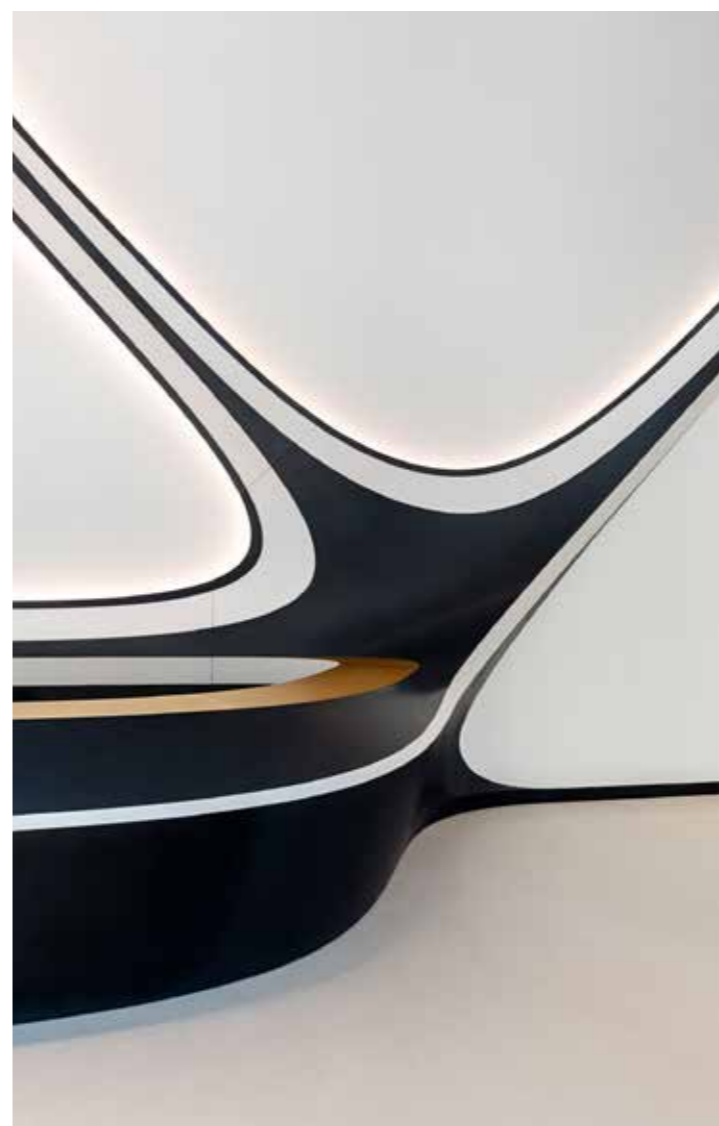
MASARYČKA



Jak výroba, tak montáž na místě už nepřipomínaly práci interiérové firmy, ale modelářskou práci ve velkém rozsahu, kde roli hrály milimetry.

Both production and on-site assembly no longer resembled the work of an interior design company, but a large-scale model work where millimeters played a role.

projekt/design by: ZAHA HADID ARCHITECTS
lokální architekt/local architect: CIGLER ARCHITEKTI
investor: PENTA REAL ESTATE



Zrealizované lobby A provedené ve dvou kontrastních barvách corianu. Obrovský prostor 20x10x8 metrů jako jedna komplexní organická struktura.

The realised lobby A made in two contrasting colours of corian. The huge space 20x10x8 metres as one complex organic structure.

projekt/design by:
ZAHA HADID ARCHITECTS
lokální architekt/local architect:
CIGLER ARCHITEKTI
investor: PENTA REAL ESTATE





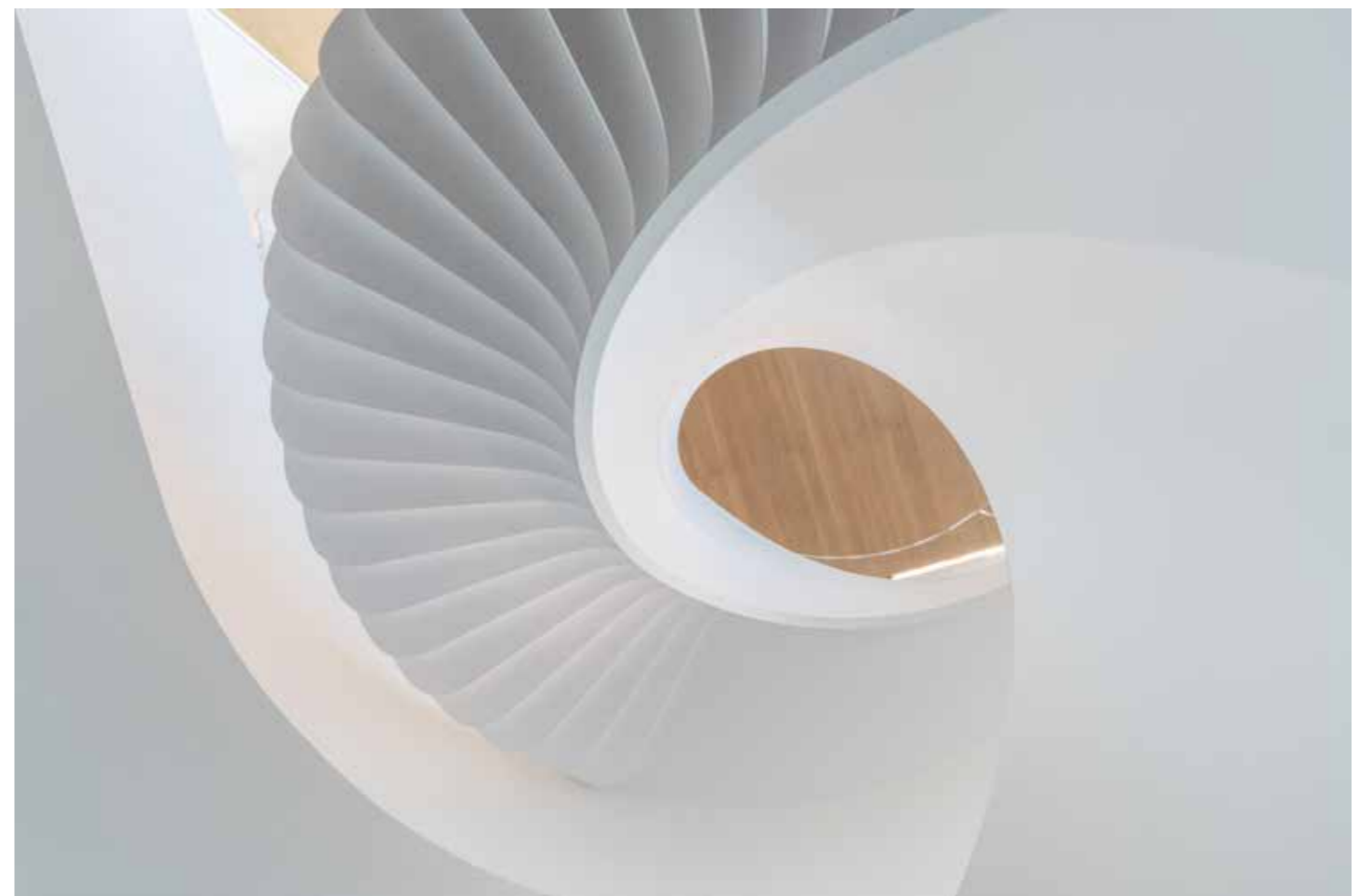
projekt/design by: ZAHA HADID ARCHITECTS
lokální architekt/local architect: CIGLER ARCHITEKTI
investor: PENTA REAL ESTATE



Kompaktní lobby B s organickými tvary corianu v černé a bílé.

Compact lobby B with organic corian shapes in black and white.





projekt/project: ZAHA HADID ARCHITECTS
lokální architekt/local architect: CIGLER ARCHITEKTI
projekt schodiště/staircase project: Jakub Klaška
investor: PENTA REAL ESTATE

MASARYČKA

